

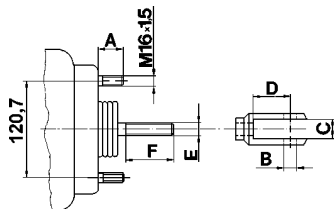
Datos técnicos / Technical Data:		
Tipo	14 / 24	
Presión de funcionamiento Operating Pressure	ver tabla see table	
Medio Permissible Medium	aire / air	
Rango de temperatura Operating temperature range	-40°C a/to +80°C	
Carrera total Overall stroke	Cámara de freno Brake chamber	57 mm
	Actuador de freno Spring brake actuator	57 mm
Oscilación del vástago Piston rod deflection	máximo 3° 3° max. all round	
Dimensión rosca/boca Thread of pipe connection	M16x1,5	

Propósito y requisitos para la instalación:
ver 925 320

Purpose and Installation Requirement:
See 925 320

Explicaciones / Explanations:

Dimensiones / Dimensions:

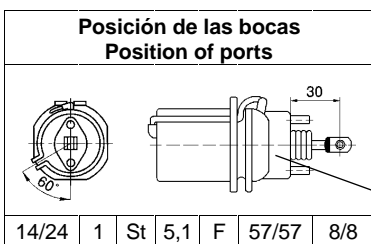
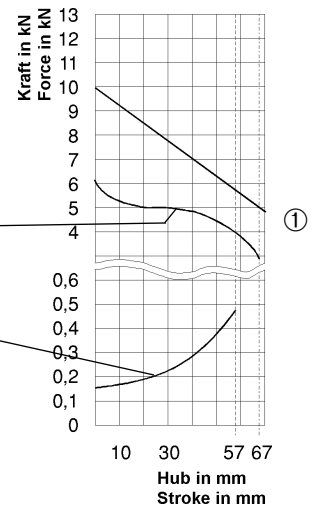


Característica / Characteristic:

① = Fuerza de salida del freno de muelle
Output force of spring brake

Fuerza de salida del freno de servicio
Output force of service brake
a/at 6,0 bar

Fuerza del muelle de recuperación
del freno de servicio
Force of return spring of service
brake part



14/24	1	St	5,1	F	57/57	8/8
-------	---	----	-----	---	-------	-----

En la presente vista, los detalles pueden mostrarse fuera del plano.
Details can be shown out of plane at this view.

Presión de funcionamiento: cámara de freno / actuador de freno de muelle
Oper. pressure: Brake chamber / Spring brake actuator

Carrera: cámara de freno / Stroke: Brake chamber
Carrera: actuador de freno de muelle / Stroke: Spring brake actuator

Retén de la biela del pistón F = fuelle / gaiter
Seal of piston rod S = disco / disk
 - = sin / without

Despresurización del freno de muelle a / Release pressure of spring brake at

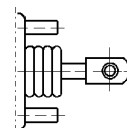
Material: freno de muelle (St= acero Al= aluminio)
Material: Spring brake part (St= steel Al= aluminium)

Característica / Characteristic

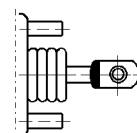
Tipo (cámara / actuador)
Type (brake chamber / spring brake actuator)

yugo / yoke

roscado
screwed on



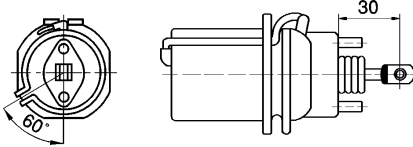
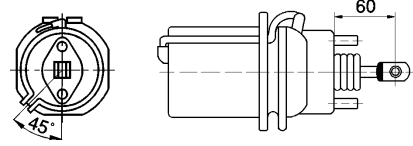
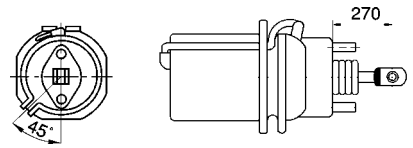
soldado
welded on



Actuador de freno Tristop®

Tristop® - Brake Actuator

925 328

Referencia Part Number	Posición de bocas Position of ports	Referencia Part Number	Posición de bocas Position of ports
925 328 103 0 A= 33 B= Ø 14 C= 14,2 D= 20 E= - F= -	 14/24 1 St 5,1 F 57/57 8/8		
925 328 104 0 A= 33 B= Ø 14 C= 14,2 D= 20 E= - F= -	 14/24 1 St 5,1 F 57/57 8/8		
925 328 107 0 A= 33 B= Ø 14 C= 14,2 D= 31,5 E= - F= -	 14/24 1 St 5,1 F 57/57 8/8		