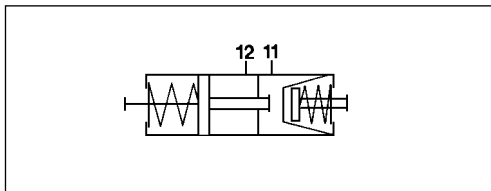
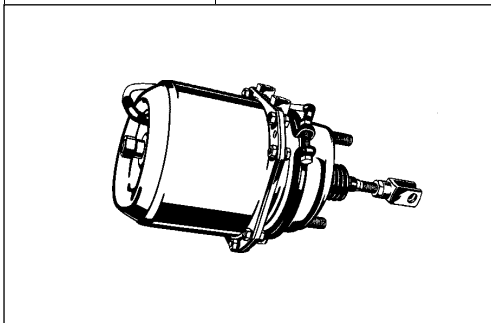


Actuador de freno Tristop

Tristop® - Brake Actuator

925 326



Datos técnicos / Technical Data:

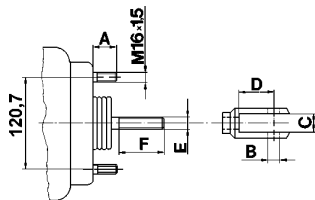
Tipo	14 / 12	
Presión de funcionamiento Operating Pressure	ver tabla see table	
Medio Permissible Medium	aire / air	
Rango de temperatura Operating temperature range	-40°C a/to +80°C	
Carrera total Overall stroke	Cámara de freno Brake chamber	45 mm
	Actuador de freno Spring brake actuator	45 mm
Oscilación del vástago Piston rod deflection	máximo 3° 3° max. all round	
Dimensión rosca/boca Thread of pipe connection	M16x1,5	

Propósito y requisitos para la instalación:
ver 925 320

Purpose and Installation Requirement:
See 925 320

Explicaciones / Explanations:

Dimensiones / Dimensions:

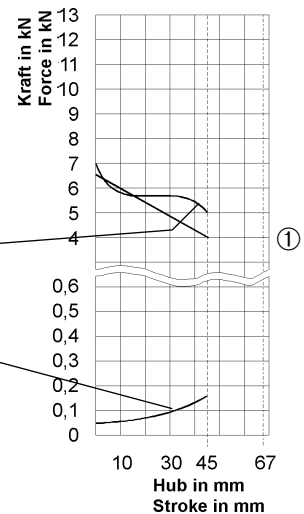


Característica / Characteristic:

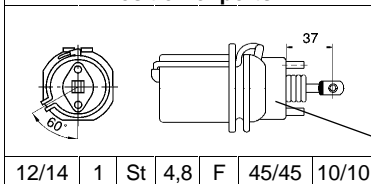
Fuerza de salida del freno de muelle
Output force of spring brake

Fuerza de salida del freno de servicio
Output force of service brake
a/at 6,8 bar

Fuerza del muelle de recuperación
del freno de servicio
Force of return spring of service
brake part



Posición de las bocas Position of ports



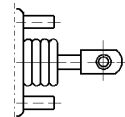
- En la presente vista, los detalles pueden mostrarse fuera del plano.
Details can be shown out of plane at this view.
- Presión de funcionamiento: cámara de freno / actuador de freno de muelle
Oper. pressure: Brake chamber / Spring brake actuator
- Carrera: cámara de freno / Stroke: Brake chamber
Carrera: actuador de freno de muelle / Stroke: Spring brake actuator
- Retén de la biela del pistón F = fuelle / gaiter
Seal of piston rod S = disco / disk
- = sin / without
- Despresurización del freno de muelle a / Release pressure of spring brake at
- Material: freno de muelle (St= acero Al= aluminio)
Material: Spring brake part (St= steel Al= aluminium)

Característica / Characteristic

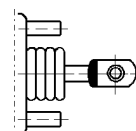
Tipo (cámara / actuador)
Type (brake chamber / spring brake actuator)

yugo / yoke

roscado
screwed on



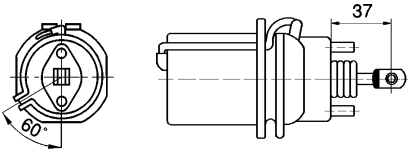
soldado
welded on



Actuador de freno Tristop®

Tristop® - Brake Actuator

925 326

Referencia Part Number	Posición de las bocas Position of ports								Referencia Part Number	Posición de las bocas Position of ports									
925 326 000 0 A= 37 B= Ø 14 C= 14,2 D= 20 E= - F= -																			
									14/12	1	St	4,8	F	45/45	10/10				