

Datos técnicos / Technical Data:		
Tipo	12 / 16*)	
Presión de funcionamiento Operating Pressure	ver tabla see table	
Medio Permissible Medium	aire / air	
Rango de temperatura Operating temperature range	-40°C a/to +80°C	
Carrera total Overall stroke	Cámara de freno Brake chamber	45 mm*)
	Actuador de freno Spring brake actuator	45 mm*)
Oscilación del vástago Piston rod deflection	máximo 3° 3° max. all round	
Dimensión rosca/boca Thread of pipe connection	M16x1,5	

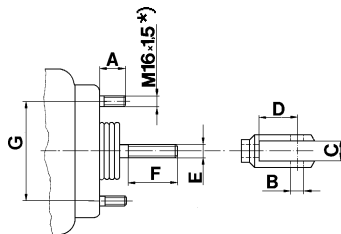
Propósito y requisitos para la instalación:
ver 925 320

Purpose and Installation Requirement:
See 925 320

*) Para desviaciones ver tabla
*) For deviations see table

Explicaciones / Explanations:

Dimensiones / Dimensions:



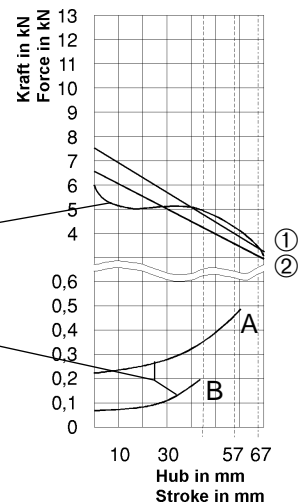
*) Para las desviaciones, ver la tabla
*) for deviations see table

Característica / Characteristic:

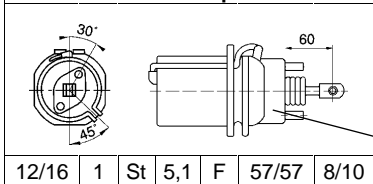
①-②= Fuerza de salida del freno de muelle
Output force of spring brake

Fuerza de salida del freno de servicio
Output force of service brake
a/at 6,8 bar

Fuerza del muelle de recuperación
del freno de servicio
Force of return spring of service
brake part



Posición de las bocas Position of ports



12/16	1	St	5,1	F	57/57	8/10
-------	---	----	-----	---	-------	------

En la presente vista, los detalles pueden mostrarse fuera del plano.
Details can be shown out of plane at this view.

Presión de funcionamiento: cámara de freno / actuador de freno de muelle
Oper. pressure: Brake chamber / Spring brake actuator

Carrera: cámara / Stroke: Brake chamber
Carrera: actuador de freno de muelle / Stroke: Spring brake actuator

Retén de la biela del pistón F = fuelle / gaiter
Seal of piston rod S = disco / disk
- = sin / without

Despresurización del freno de muelle a / Release pressure of spring brake at

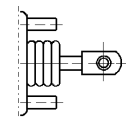
Material: freno de muelle (St= acero Al= aluminio)
Material: Spring brake part (St= steel Al= aluminium)

Característica / Characteristic

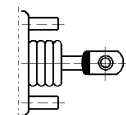
Tipo (cámara / actuador)
Type (brake chamber / spring brake actuator)

yugo / yoke

roscado
screwed on



soldado
welded on



Actuador de freno Tristop®

Tristop® - Brake Actuator

925 325

Referencia Part Number	Posición de las bocas Position of ports	Referencia Part Number	Posición de las bocas Position of ports
925 325 111 0 A= 32 B= Ø 14 C= 14,2 D= 28 E= M 14x1,5 F= 40	<p>G = 76,2 Pernos de montaje/Mounting bolts: M12x1,5</p>		
	12/12 2B St 4,8 F 45/45 10/10		
925 325 118 0 A= 33 B= Ø 14 C= 14,2 D= 20 E= - F= -	<p>G = 120,7</p>		
	12/12 2B St 4,8 F 45/45 10/10		
925 325 121 0 A= 32 B= Ø 14 C= 14,2 D= 28 E= M 14x1,5 F= 40	<p>G = 76,2 Pernos de montaje / Mounting bolts: M 12x1,5</p>		
	12/12 2B St 4,8 F 45/45 10/10		
925 325 202 0 A= 33 B= Ø 14 C= 14,2 D= 20 E= - F= -	<p>G = 99</p>		
	12/16 1A Al 4,6 F 57/57 8/8		
925 325 206 0 A= 33 B= Ø 14 C= 14,2 D= 20 E= - F= -	<p>G = 99</p>		
	12/16 1A Al 4,6 F 57/57 8/8		
925 325 216 0 A= 33 B= Ø 14 C= 14,2 D= 20 E= - F= -	<p>G = 99</p>		
	12/16 1A Al 4,6 F 57/57 8/8		