

### Datos técnicos / Technical Data:

Tipo	36 / 30	
Presión de funcionamiento Operating Pressure	ver tabla see table	
Medio Permissible Medium	aire / air	
Rango de temperatura Operating temperature range	-40°C a/to +80°C	
Carrera total Overall stroke	Cámara de freno Brake chamber	76 mm*)
	Actuador de freno Spring brake actuator	76 mm*)
Oscilación del vástago Piston rod deflection	máximo 3° 3° max. all round	
Dimensión rosca/boca Thread of pipe connection	M16x1,5	

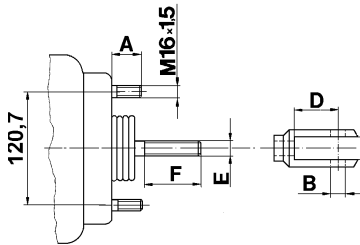
**Propósito y requisitos para la instalación:**  
ver 925 320

**Purpose and Installation Requirement:**  
See 925 320

\*) Para desviaciones ver tabla  
\*) For deviations see table

### Explicaciones / Explanations:

### Dimensiones / Dimensions:

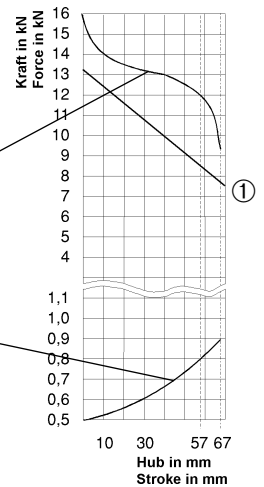


### Característica / Characteristic:

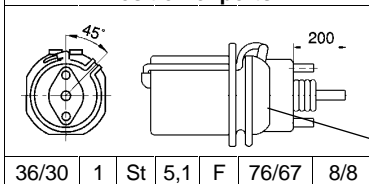
Fuerza de salida del freno de muelle  
Output force of spring brake

Fuerza de salida del freno de servicio  
Output force of service brake  
a/at 6,0 bar

Fuerza del muelle de recuperación  
del freno de servicio  
Force of return spring of service  
brake part



### Posición de las bocas Position of ports

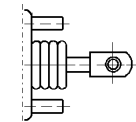


36/30 1 St 5,1 F 76/67 8/8

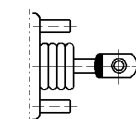
- En la presente vista, los detalles pueden mostrarse fuera del plano.  
Details can be shown out of plane at this view.
- Presión de funcionamiento: cámara de freno / actuador de freno de muelle  
Oper. pressure: Brake chamber / Spring brake actuator
- Carrera: cámara de freno / Stroke: Brake chamber  
Carrera: actuador de freno de muelle / Stroke: Spring brake actuator
- Retén de la biela del pistón F = fuelle / gaiter  
Seal of piston rod S = disco / disk  
- = sin / without
- Despresurización del freno de muelle a / Release pressure of spring brake at
- Material: freno de muelle (St= acero Al= aluminio)  
Material: Spring brake part (St= steel Al= aluminium)
- Característica / Characteristic
- Tipo (cámara / actuador)  
Type (brake chamber / spring brake actuator)

### yugo / yoke

roscado  
screwed on



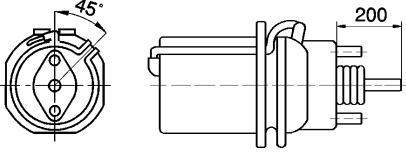
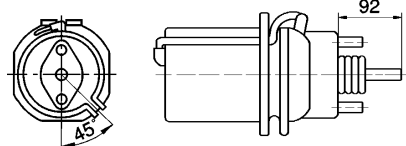
soldado  
welded on



# Actuador de freno Tristop®

Tristop® - Brake Actuator

# 925 323

Referencia Part Number	Posición de las bocas Position of ports	Referencia Part Number	Posición de las bocas Position of ports
925 323 120 0 A= 33 B= - C= - D= - E= M 16x1,5 F= 200	 36/30   1   Al   5,1   F   76/67   8/8		
925 323 900 0 A= 33 B= - C= - D= - E= M 16x1,5 F= 45	 capacidad para vadear / fording ability 36/30   1   Al   5,1   F   67/67   8/8		