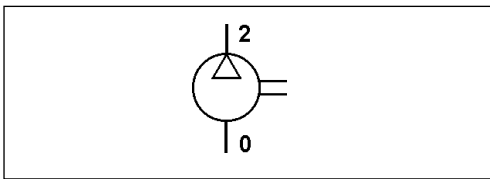
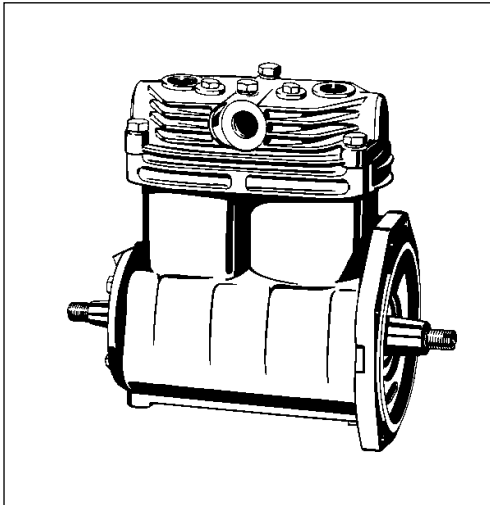


Compresor de aire bicilíndrico

Twin Cylinder Air Compressor

911 501



Documentación Técnica / Technical Data:

Tipo	NDR
Cilindro Bore	2 x Ø 85 mm
Carrera Stroke	45 mm
Cilindrada Swept volume	510 cm ³
Presión de funcionamiento Operating pressure	max. 10 bar
Tipo de lubricación Type of lubrication	UD

Refrigeración por aire / Air cooling

Velocidad normal Normal speed	max. 1200 r.p.m
Sobre-velocidad, Temporalmente Overspeed, temporary	1,3 x n max.
Peso Weight	16,3 kg

Refrigeración por agua / Water cooling

Velocidad normal Normal speed	max. 1400 r.p.m
Sobre-velocidad, Temporalmente Overspeed, temporary	1,3 x n max.
Volumen de agua refrigerante Cooling water volume	4 l/min
Peso Weight	17,3 kg

Propósito:

Generar aire comprimido en los vehículos

Requisitos para la instalación:

ver folleto 826 001 099 3

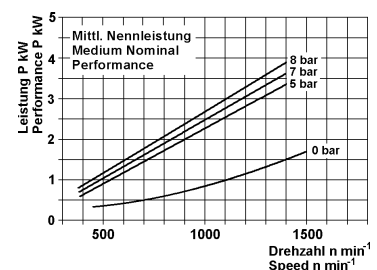
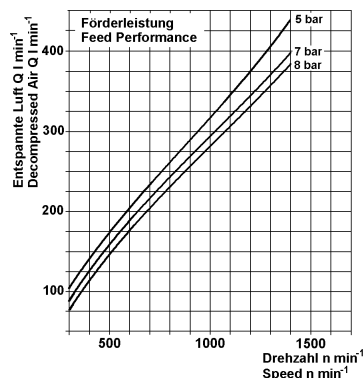
Purpose:

To generate compressed air in vehicles.

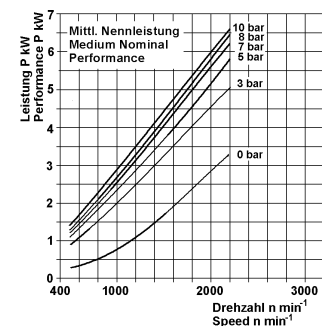
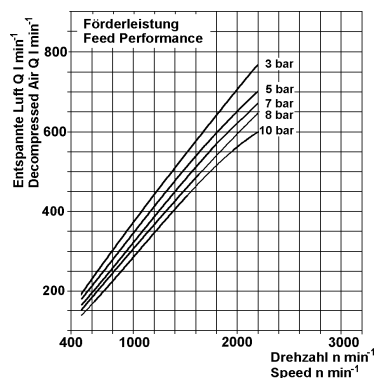
Installation Requirement:

see brochure 826 001 099 3

Refrigeración por aire / Air cooling



Refrigeración por agua / Water cooling



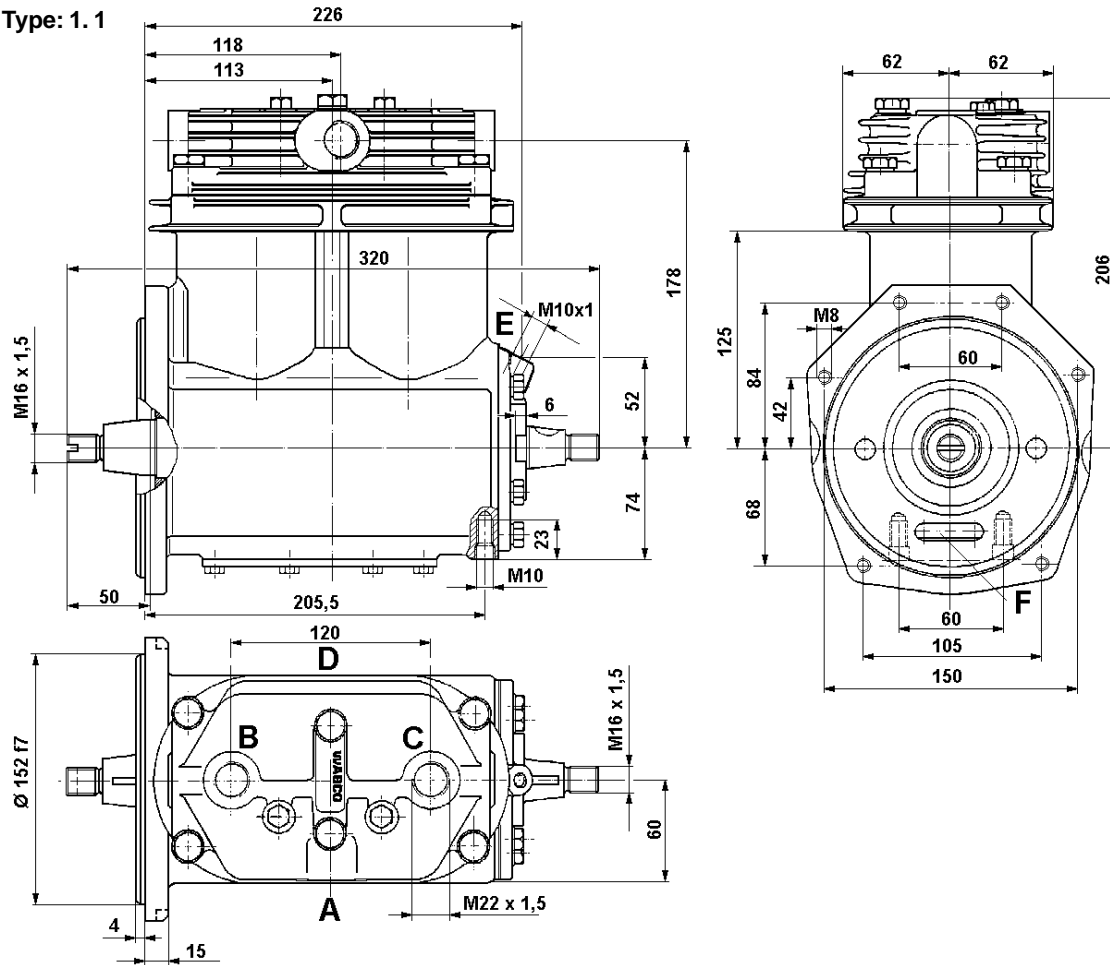
Compresor de aire bicilíndrico

Twin Cylinder Air Compressor

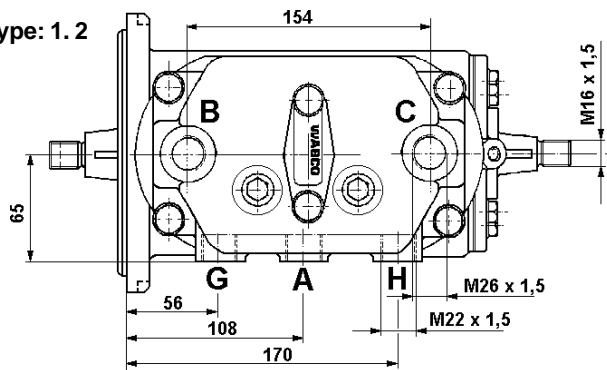
911 501

Instalación / Installation:

Tipo / Type: 1. 1



Tipo / Type: 1. 2



Referencia Part Number	Tipo	Refrigeración Cooling	Bocas / Ports								Observaciones Comments
			A	B	C	D	E	F	G	H	
911 501 015 0	1. 1	aire/ air	2	0	0	-	81	82	-	-	
911 501 016 0	1. 1		-	0	0	2	81	82	-	-	
911 501 059 0	1. 2	agua/ aceite water / oil	2	0	0	2	81	82	92	91	