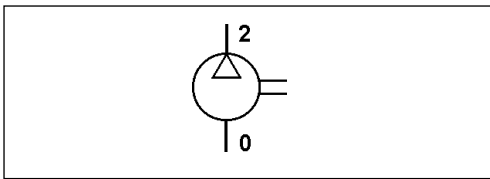


Compresor de aire monocilíndrico

Single Cylinder Air Compressor

911 004



Documentación Técnica / Technical Data:

Tipo	ver Tabla/ see table
Cilindro Bore	Ø 65 mm
Carrera Stroke	23 mm
Cilindrada Swept volume	76 cm ³
Presión de funcionamiento Operating pressure	17 ± 1 bar *)
Velocidad normal Normal speed	max. 4000 U/min *)
Tipo de lubricación Type of lubrication	UD
Refrigeración Cooling	aire air
Peso Weight	6,5 kg *)

*) Para la desviación, ver los comentarios
*) For deviation see comments

Propósito:

Generar aire comprimido en los vehículos.

Requisitos para la instalación:

ver folleto 826 001 099 3

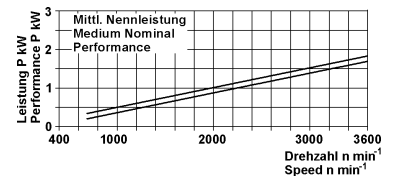
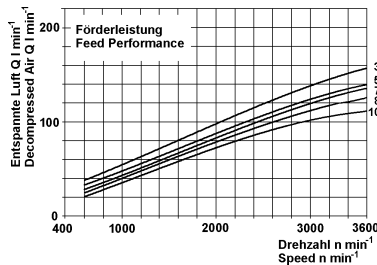
Purpose:

To generate compressed air in vehicles.

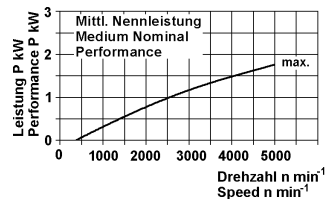
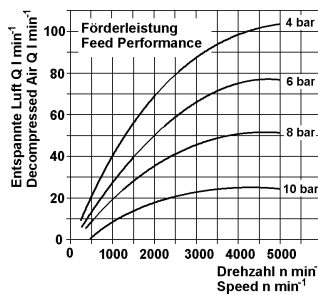
Installation Requirement:

see brochure 826 001 099 3

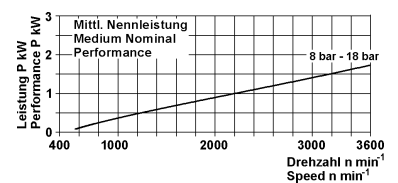
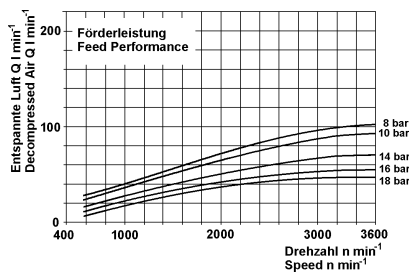
Tipo / Type: NDR



Tipo / Type: HDS



Tipo / Type: HDR

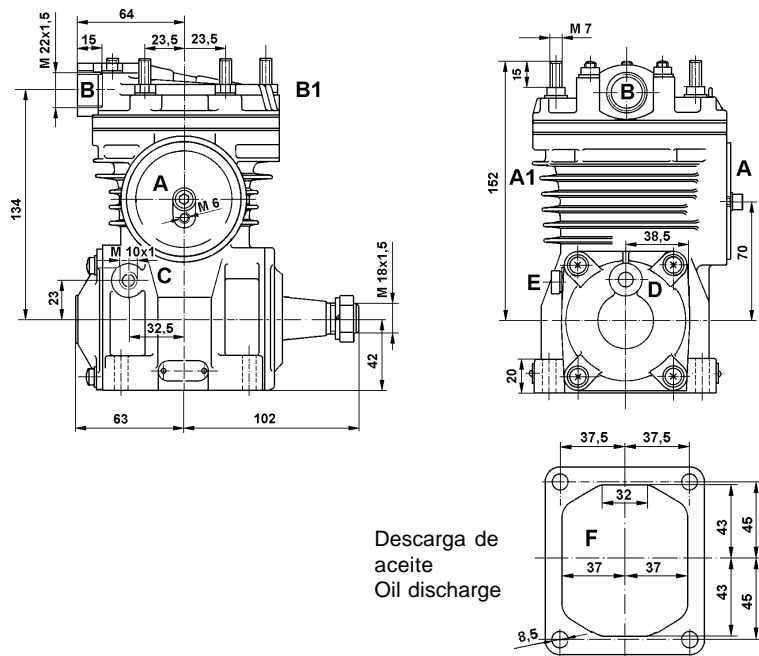


Compresor de aire monocilíndrico

Single Cylinder Air Compressor

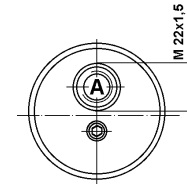
911 004

Tipo / Type: 1. 1

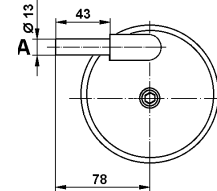


Descarga de aceite
Oil discharge

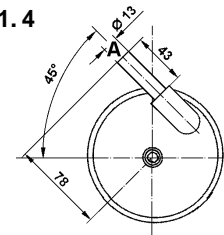
Tipo / Type: 1. 2



Tipo / Type: 1. 3



Tipo / Type: 1. 4



Tipo / Type: 2. 1

* Ángulo de funcionamiento admisible total
* Total permissible operating angle

Referencia Part Number	Tipo de lubricación Operating type	Tipo	Bocas / Ports								Observaciones Comments
			A	A1	B	B1	C	D	E	F	
911 004 715 0	HDS	1. 2	-	0	-	2	-	81	-	82	Velocidad/ Speed: max. 4500 r.p.m Presión trabajo/ Operating pressure: 8bar
911 004 806 0	NDR	1. 3	0	-	2	-	81	-	81*	82	Velocidad/ Speed: max. 3000 r.p.m Presión de trabajo: 12 $^{+2}_{-1}$ bar Operating pressure:
911 004 831 0	HDS	2. 1	0	-	2	-	81	-	81*	82	Velocidad/ Speed: max. 4500 r.p.m Peso/ Weight: 9,8 kg con alternador A.C.: 943 003 004 0 with A.C. alternator: 943 003 004 0
911 004 851 0	HDS	1. 4	0	-	2	-	81	-	81*	82	Presión de trabajo: 12 $^{+2}_{-1}$ bar Operating pressure: Velocidad/ Speed: max. 4500 r.p.m
911 004 896 0	HDR	1. 1	0	-	2	-	81	-	81*	82	Presión trabajo/ Operating pressure: 16bar Velocidad/ Speed: max. 3500 r.p.m

* cerrado con tapón / closed with plug