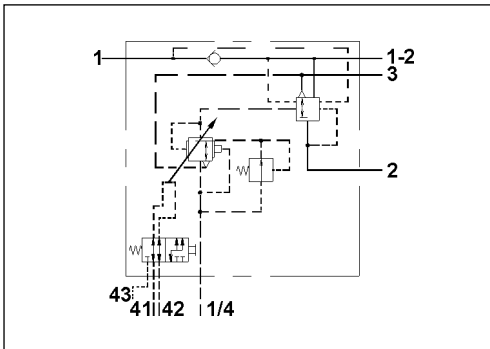


# Válvula relé de urgencia + ALB - Susp.neumática 475 715

## Load Sensing Relay Emergency Valve



### Propósito:

La regulación del sistema de frenado de doble circuito del remolque, cuando se acciona el sistema de frenado del vehículo remolcador. La regulación automática de la fuerza de frenado por medio de la válvula ALB-Relé - Suspensión mecánica integrada, en función de la carga del vehículo y, consiguientemente, de la presión de mando de los fuelles de aire. El frenado automático del remolque en el caso de una pérdida completa o parcial de presión en el circuito de suministro. La válvula está específicamente diseñada para semirremolques de varios ejes dotados de suspensión neumática.

### Requisitos para la instalación:

La válvula debe instalarse verticalmente con escape (3) orientado hacia abajo. El montaje se realiza con dos tornillos M 8.

### Purpose:

Regulation of the dual-line trailer braking system when the towing vehicle's braking system is actuated. Automatic regulation of the brake force by means of the integrated load-sensing valve as a function of the vehicle load and thus of the actuating pressure of the air bellows. Automatic braking of the trailer in the event of partial or complete loss of pressure in the supply line. The Load-Sensing Relay Emergency Valve is specifically designed for air-sprung semi-trailers with several axles.

### Installation Requirement:

The valve must be installed vertically with the exhaust port (3) facing downwards. Mounting is accomplished with two M 8 screws.

### Datos técnicos / Technical Data:

Presión de funcionamiento Operating Pressure	Frenado Braking part	max. 10 bar
	Control Control part	max. 12 bar
Medio Permissible Medium		aire / air
Rango de temperatura Operating temperature range		-40°C a/to +80°C

### Explicaciones / Explanations:

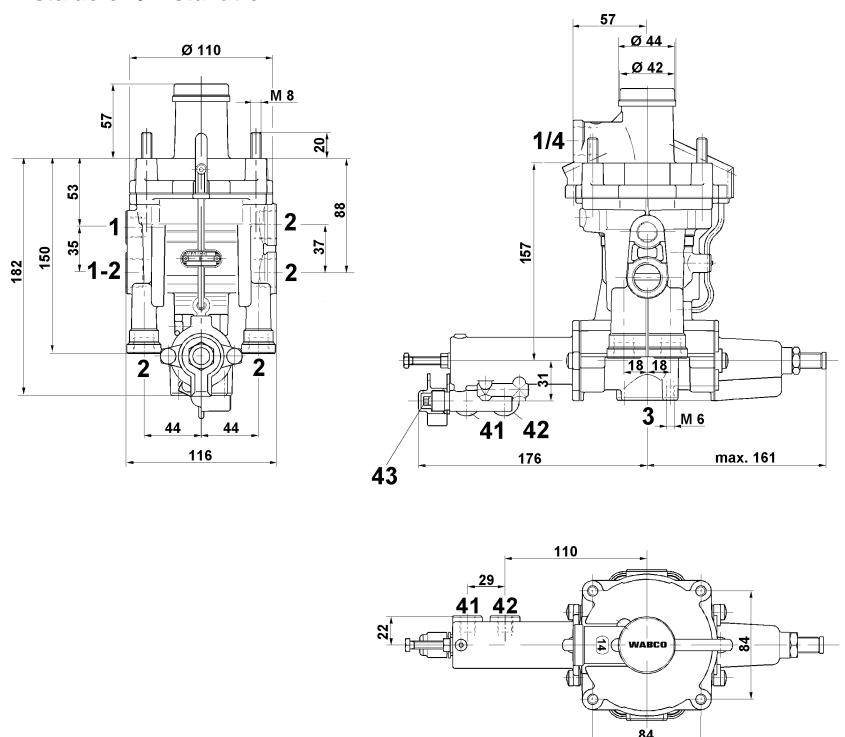
Referencia / Part Number Característica / Characteristic	Bocas Ports
475 715 000 0	1= M 16x1,5 Parker 1-2 = M 22x1,5 Parker 2(s) = M 22x1,5 Parker 2(u) = M 16x1,5 Parker 4 = M 16x1,5 Voss 41 = M 12x1,5 Parker 42 = M 12x1,5 Parker 43 = M 16x1,5
	1:8    0,4    0,3

lateral  
lateral  
superior  
upper

4

Respuesta a la pres.mín.  
min. pressure response  
Ruptura  
Break  
Relación de regulac.máx.  
max. regulating ratio

### Instalación / Installation:



# Válvula relé de urgencia + ALB - Susp.neumática 475 715

## Load Sensing Relay Emergency Valve

Referencia / Part Number Característica / Characteristic	Bocas Ports	Referencia / Part Number característica / Characteristic	Bocas Ports
475 715 000 0 	1= M 16x1,5 Parker 1-2 = M 22x1,5 Parker 2(s) = M 22x1,5 Parker 2(u) = M 16x1,5 Parker 4 = M16x1,5 Voss 41 = M 12x1,5 Parker 42 = M 12x1,5 Parker 43 = M 16x1,5  1:8    0,4    0,3		
475 715 002 0 	1= M 16x1,5 Parker 1-2 = M 22x1,5 Parker 2(s) = M 22x1,5 Parker 2(u) = M 16x1,5 Parker 4 = M16x1,5 Voss 41 = M 12x1,5 Parker 42 = M 12x1,5 Parker 43 = M 16x1,5  1:8    0,4    0,3		
475 715 500 0 	1= M 16x1,5 1-2 = M 22x1,5 2(s) = M 22x1,5 2(u) = M 16x1,5 1/4 = M22x1,5 41 = M 12x1,5 42 = M 12x1,5 43 = M 16x1,5  1:8    0,4    0,3		
475 715 501 0 	1= M 16x1,5 1-2 = M 22x1,5 2(s) = M 22x1,5 2(u) = M 16x1,5 1/4 = M22x1,5 41 = M 12x1,5 42 = M 12x1,5 43 = M 16x1,5  1:8    0,4    0,3		
475 715 502 0 	1= M 16x1,5 1-2 = M 22x1,5 2(s) = M 22x1,5 2(u) = M 16x1,5 1/4 = M22x1,5 41 = M 12x1,5 42 = M 12x1,5 43 = M 16x1,5  1:8    0,4    0,3		
475 715 506 0 	1= M 16x1,5 1-2 = M 22x1,5 2(s) = M 22x1,5 2(u) = M 16x1,5 1/4 = M22x1,5 41 = M 12x1,5 42 = M 12x1,5 43 = M 16x1,5  1:8    0,4    0,3		