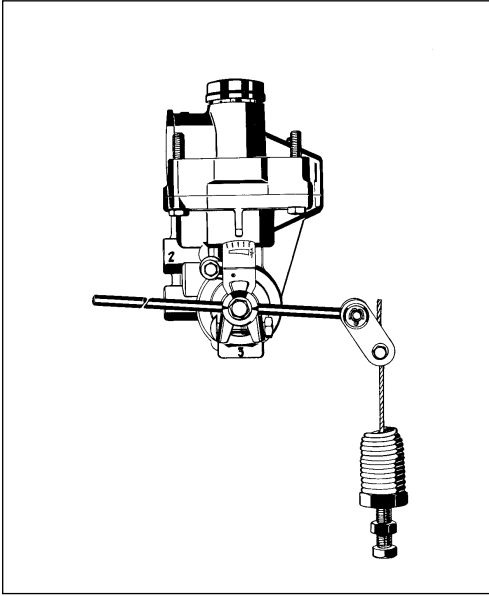


Válvula ALB-Relé - Suspensión mecánica

Load Sensing Valve

475 713

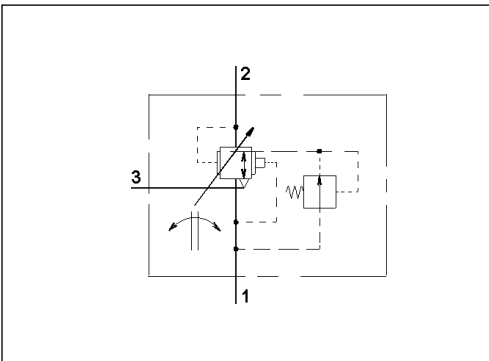


Datos técnicos / Technical Data:

Presión de funcionamiento Operating Pressure	max. 10 bar
Medio Permissible Medium	aire / air
Rango de temperatura Operating temperature range	-40°C a/to +80°C

Explicaciones / Explanations:

Referencia Part Number	Característica / Characteristic			
475 713 000 0				
34°30'	1:8	0,5	dinámica / dynamical	sin varilla / without lever



Propósito:

El control automático de la fuerza de frenado en las cámaras de aire comprimido en función de la situación de carga del vehículo.

Requisitos para la instalación:

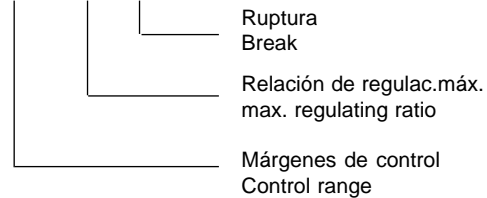
La válvula debe instalarse verticalmente con el escape 3 en el lado superior. La unidad del cable del muelle debe estar en posición vertical. El montaje se realiza utilizando al menos dos de los cuatro tornillos de montaje suministrados con la válvula.

Purpose:

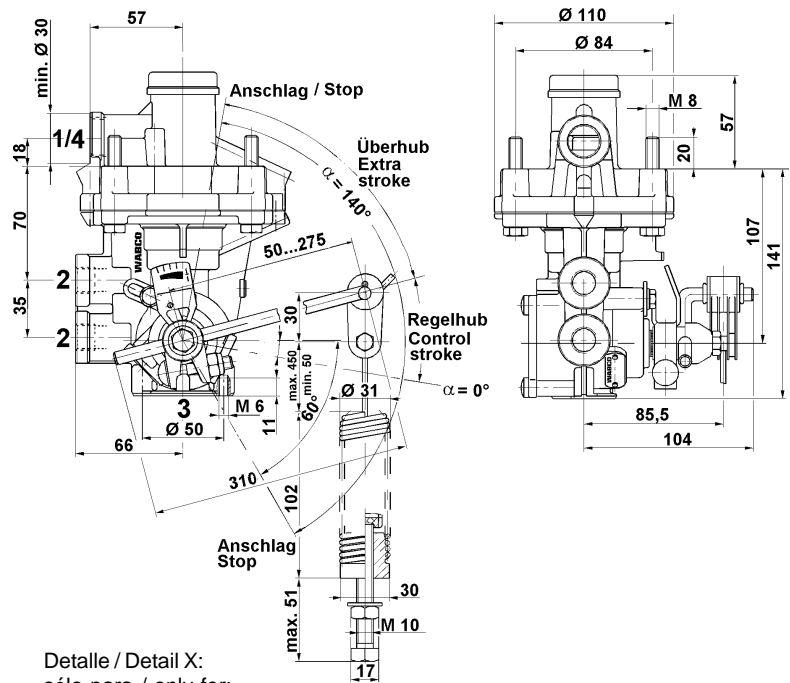
The automatically control braking force in compressed air chambers as a function of the loading condition of the vehicle

Installation Requirement:

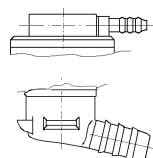
The valve must be installed vertically with exhaust 3 on the upper side. The spring cable unit must be vertical. Mounting is accomplished using at least two of the four assembling screws provided.



Instalación / Installation:



Detalle / Detail X:
sólo para / only for:
475 713 505 0

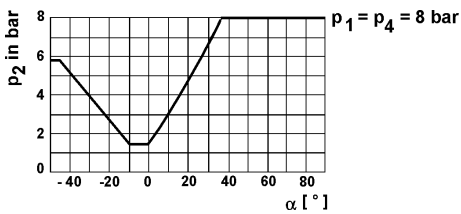
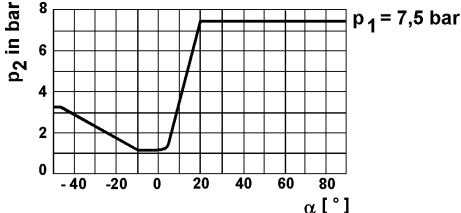
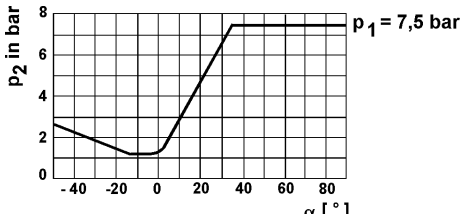
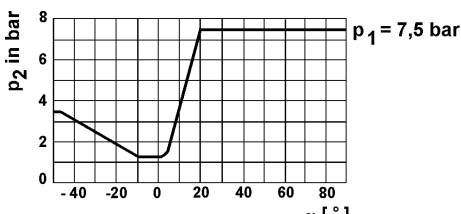


Bocas / Ports:

1/4 = M 22x1,5 Alimentación / Energy supply
2 = M 16x1,5 Utilización / Energy delivery
3 = - *) Escape / Exhaust

*) Para las desviaciones, ver el detalle X
*) For deviations see Detail X

4

Referencia Part Number	Característica / Characteristic				
475 713 000 0					
	34°30'	1:8	0,5	dinámica/dynamical	sin palanca / without lever
475 713 500 0					
	20°	1:8	0,4	estática/statical	palanca / lever: 475 713 710 2
475 713 501 0					
	33°	1:8	0,4	estática/statical	palanca / lever: 475 713 710 2
475 713 505 0					
	20°	1:8	0,4	estática/statical	palanca / lever: 475 713 710 2