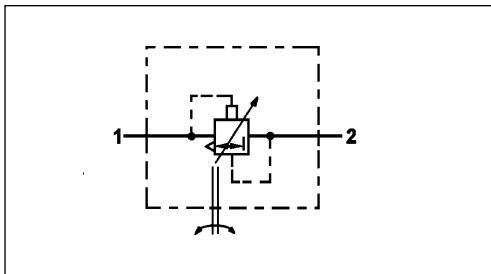
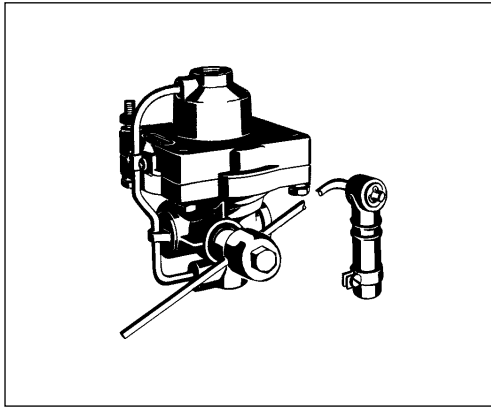


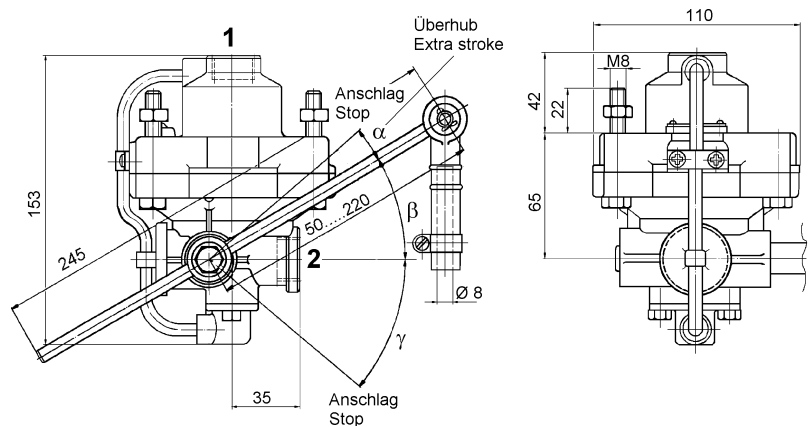
Válvula ALB - suspensión neumática

Load Sensing Valve

475 701



Instalación / Installation:



Bocas / Ports:

- 1 = M 22x1,5 Alimentación / Energy supply
- 2 = M 22x1,5 Utilización / Energy delivery

Propósito:

Controlar automáticamente la fuerza de frenado en respuesta al grado de flexión del muelle de suspensión determinado por la carga del vehículo.

Requisitos para la instalación:

La válvula debe instalarse verticalmente. El montaje se realiza utilizando al menos dos de los cuatro tornillos de montaje suministrados con la válvula.

Purpose:

To automatically control braking force in response to the amount of suspension spring deflection caused by the vehicle load.

Installation Requirement:

The valve must be installed vertically. Port Mounting is accomplished using at least two of the four assembling screws provided.

Datos técnicos / Technical Data:	
Presión de funcionamiento Operating Pressure	max. 10 bar
Medio Permissible Medium	aire / air
Ratio de regulación Regulating ratio	max 1 : 4
Rango de temperatura Oper. temperature range	-40°C a/to +80°C

Referencia Part Number	α	β	γ	Plano Plan view	Observaciones Comments
	in °				
475 701 001 0	10	30	40		varilla / lever: 475 701 712 2
475 701 003 0	10	30	40		sin varilla without lever
475 701 005 0	10	30	40		sin varilla without lever
475 701 007 0	10	30	40		varilla / lever: 475 701 712 2 con muelle de retorno with return spring
475 701 020 0	22	13	21		varilla / lever: 475 701 712 2
475 701 021 0	22	13	21		sin varilla without lever
475 701 025 0	22	13	21		varilla / lever: 475 701 712 2 con muelle de retorno with return spring

4