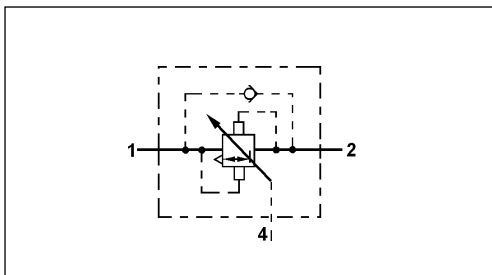
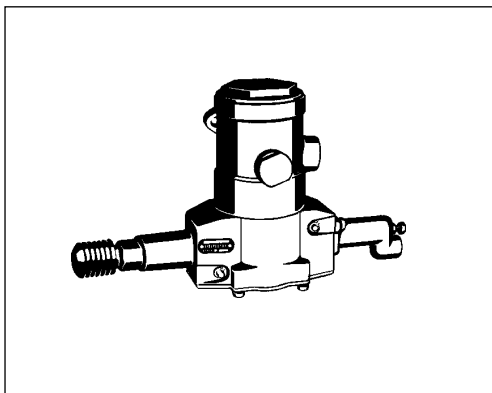


Válvula ALB - suspensión neumática

Load Sensing Valve

475 700
Parte 1/ Part 1



Propósito:

Controlar automáticamente la fuerza de frenado de las cámaras de los frenos de aire comprimido en los vehículos con ejes dotados de suspensión neumática. El control automático depende de la presión del colchón neumático que corresponde a la carga del vehículo.

Requisitos para la instalación:

La válvula debe instalarse verticalmente, con el escape (3) orientado hacia abajo. El montaje se realiza con dos tornillos M 8.

Purpose:

To automatically control braking force on the air brake chambers of vehicles with air suspended axles. Automatic control is dependent upon the air bag pressure which corresponds to the vehicle load.

Installation Requirement:

The valve must be installed vertically with the exhaust port (3) facing downwards. Mounting is accomplished with two M 8 screws.

Tipo Universal 475 700 220 0:

Si ninguna de las válvulas ALB que se muestran es la adecuada, consúltese la modificación 475 700 220 0. Dicha válvula es una versión universal y puede adaptarse a todas las combinaciones de presión de frenos y de control que se muestran aquí. Si la calibración original de fábrica de la válvula no se corresponde con las necesidades de la aplicación correspondiente, puede ajustarse la válvula hasta el valor de presión requerido con la ayuda de los tornillos de ajuste y con el juego de modificación suministrado con la

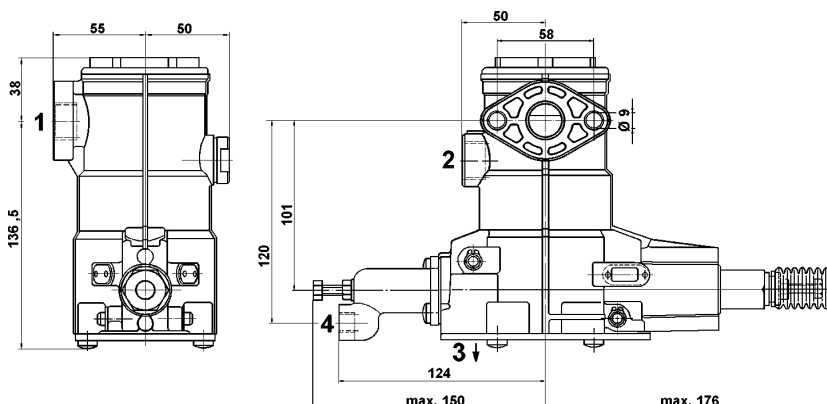
misma. Puede solicitarse un nomograma (Nº 475 700 905 3) al Departamento de Postventa de Wabco.

Universal-Type 475 700 220 0:

If none of the automatic load sensing valves shown are suitable, refer to modification 475 700 220 0. That valve is a universal version and can be adapted to all brake and control pressure combinations which are shown here. If the original factory setting of the valve does not correspond to the application requirements, the valve may be adjusted to the required pressure value with the help of adjusting screws and the supplied modification set. A nomograph (No. 475 700 905 3) may be obtained from Wabco Service Department Dept. ST-I Tel. (0511) 922 1688.

Datos técnicos / Technical Data:		
Presión de funcionamiento Operating Pressure	Presión de servicio Service Pressure	max. 10 bar
	Presión de control Control Pressure	max. 8 bar
Medio Permissible Medium		aire / air
Rango de temperatura Operating temperature range		-40°C a/to +80°C

Instalación / Installation:



Bocas / Ports:

- 1 = M 22x1,5 Alimentación / Energy supply
- 2 = M 22x1,5 Utilización / Energy delivery
- 4 = M 12x1,5 Boca de pilotaje / Control port

Referencia Part Number	p1	Vehículo vacío Vehicle empty		Vehículo cargado Vehicle laden	
		p41,42	p2	p41,42	p2
en bar					
475 700 320 0	6	0,7	2,2	4,25	6
475 700 338 0	6	0,6	1,7	6	6
475 700 398 0	6	1	2,6	4,3	6

