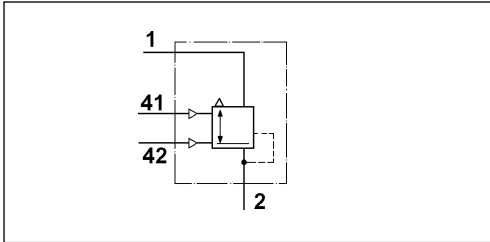
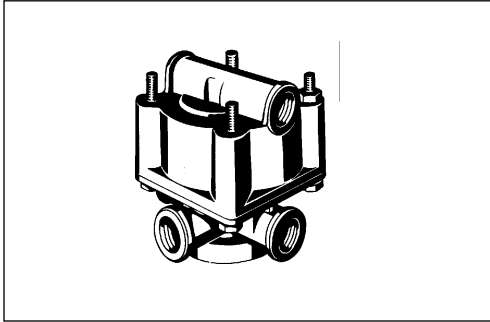


Válvula protección diferencial

473 017

Over Load Protection Valve

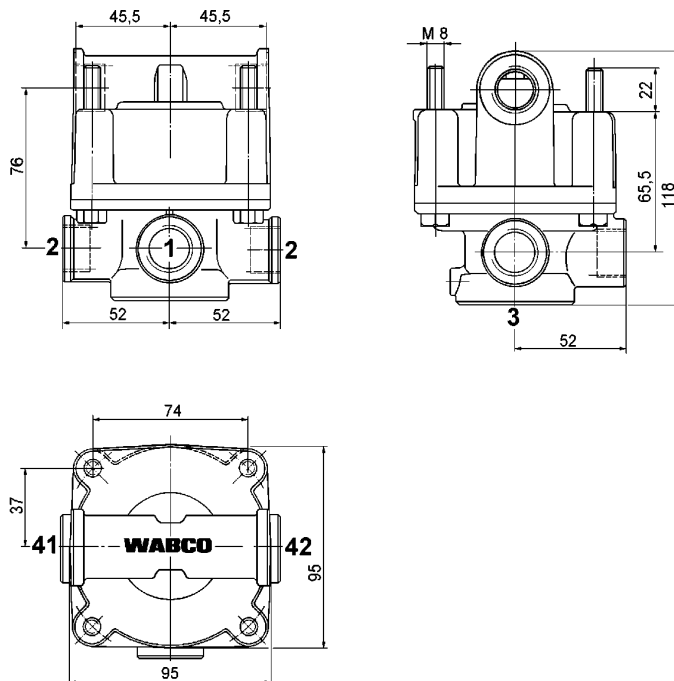


Datos técnicos / Technical Data:

Presión de funcionamiento Operating Pressure	max. 10 bar
Medio Permissible Medium	aire / air
Rango de temperatura Operating temperature range	-40°C a/to +80°C*)
Diámetro nominal Nominal diameter	Ø 15 mm

*) Para desviaciones ver observaciones
*) For deviations see comments

Instalación / Installation:



Propósito:

Evitar la composición de las fuerzas actuantes cuando se aplican a la vez los accionadores de los frenos de muelle y de servicio del cilindro de freno Tristop. Ello protege de las sobrecargas a las partes mecánicas de los sistemas de frenado. La presente válvula sirve también para suministrar y evacuar rápidamente el aire comprimido del accionador del freno de muelle.

Requisitos para la instalación:

El montaje se realiza utilizando dos de los cuatro tornillos de conexión alargados en la parte superior de la carcasa. La escape debe quedar orientada hacia abajo, una vez realizada la instalación.

Purpose:

To avoid the compounding of actuating forces when both the service and spring brake actuators of the tristop brake cylinder are applied at the same time. This protects against overloading the mechanical parts of the brake systems. This valve also serves to rapidly supply and evacuate compressed air from the spring brake actuator.

Installation Requirement:

Mounting is accomplished using two of the four elongated connection screws on the upper housing part. The exhaust must point downwards when installed.

Bocas / Ports:

- 1 = M 22x1,5 Alimentación / Energy supply
- 2 = M 22x1,5 Utilización / Energy delivery
- 41,42 = M 22x1,5 Presión de pilotaje / Control pressure

Referencia Part Number	vía de escape Exhaust vía	Observaciones Comments
473 017 000 0	cuerpo body	
473 017 001 0	Boca M 22x1,5 Port M 22x1,5	
473 017 004 0	Cuerpo body	-45°C a/to +80°C
473 017 005 0	Boquilla hose nipple	

