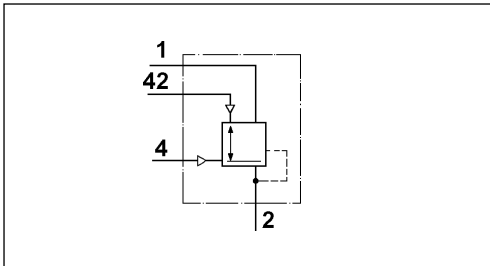
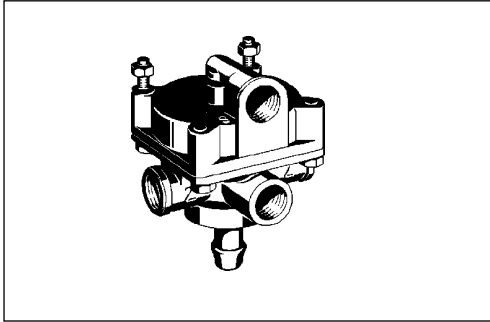


Válvula protección diferencial

Over Load Protection Valve

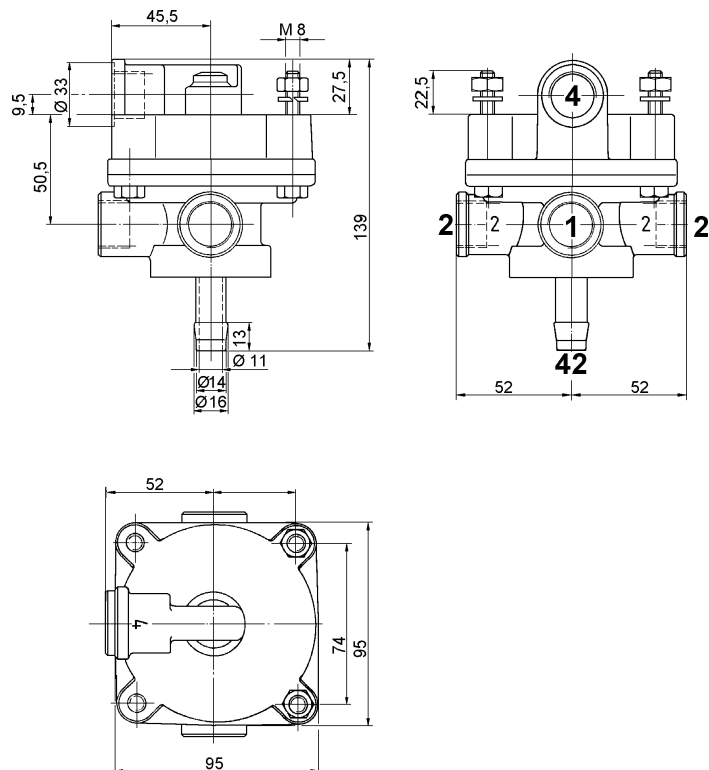
473 013



Datos técnicos / Technical Data:

Referencia Part Number	473 013 000 0
Presión de funcionamiento Operating Pressure	max. 8 bar
Medio Permissible Medium	aire / air
Rango de temperatura Operating temperature range	-40°C a/to +80°C

Instalación / Installation:



Propósito:

Evitar la composición de las fuerzas actuantes cuando se aplican a la vez los accionadores de los frenos de muelle y de servicio del cilindro de freno Tristop. Ello protege de las sobrecargas a las partes mecánicas de los sistemas de frenado. La presente válvula sirve también para suministrar y evacuar rápidamente el aire comprimido del accionador del freno de muelle.

Requisitos para la instalación:

El montaje se realiza utilizando dos tornillos de conexión alargados en la parte superior de la carcasa. La escape con el conector de manguera debe quedar orientada hacia abajo, una vez realizado el montaje.

Purpose:

To avoid the compounding of actuating forces when both the service and spring brake actuators of the tristop brake cylinder are applied at the same time. This protects against overloading the mechanical parts of the brake systems. This valve also serves to rapidly supply and evacuate compressed air from the spring brake actuator.

Installation Requirement:

Mounting is accomplished using two elongated connection screws on the upper housing part. The exhaust with the hose nipple must point downwards when installed.

Bocas / Ports:

- 1 = M 22x1,5 Alimentación / Energy supply
- 2 = M 22x1,5 Utilización / Energy delivery
- 4 = M 22x1,5 Presión de pilotaje / Control pressure
- 42= para manguera 13x6, presión de pilotaje / for hose 13x6 Control pressure

4