

Válvula de control

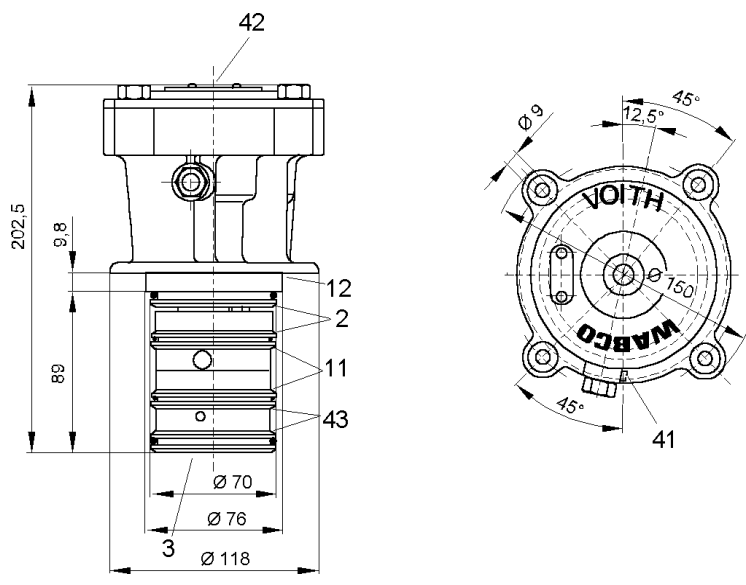
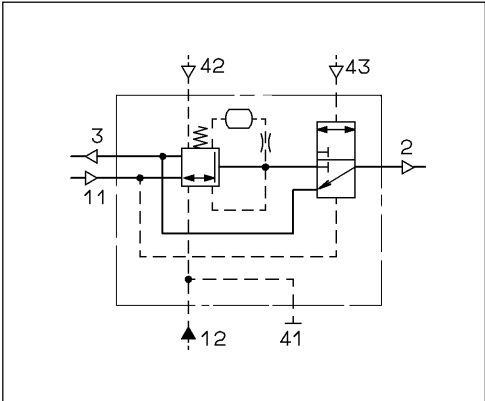
Control Valve

472 081



Datos técnicos / Technical Data:	
Referencia Part Number	472 081 000 0
Presión de funcionamiento Operating pressure	max. 10 bar
Medio Permissible medium	aire / air
Rango de temperatura Operating temperature range	-20°C a / to +140°C

Instalación / Installation:



Propósito:
Control del par de fuerza de freno necesario para el retarder como medida de la entrada de presión desde la válvula de freno.

Requisitos de instalación:
La válvula de control se empuja hacia la apertura del retarder y se sujeta con dos tornillos M8.

Purpose:
To control the braking torque needed for the retarder as a ratio of the pressure input from the brake valve.

Installation Requirements:
The control valve is pushed into the opening provided in the retarder housing and fastened using 2 screws M8.

- Bocas / Ports:**
- 11 = Entrada / Energy supply
 - 12, 41 = Entrada (Retarder) / Energy supply (Retarder)
 - 2 = Salida (cámara aire) / Energy delivery (air chamber)
 - 3 = Escape/ Exhaust
 - 42 = Boca control desde v. freno/ Control port from brake valve
 - 43 = Boca control eléctrica/ Electrical Control port

Charakteristik / Characteristic:

