

Válvula control remolque

Trailer Control Valve

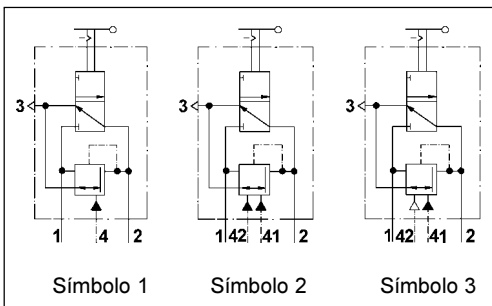
470 015

Parte 1 / Part 1

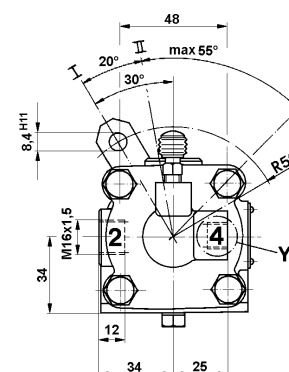
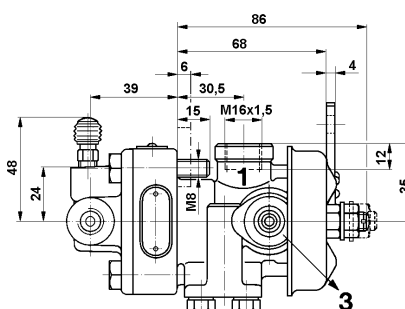


Datos técnicos / Technical Data:

Presión de funcionamiento Operating Pressure	Neumática / Pneumatic	max. 10 bar
	Hidráulica /Hydraulic	max. 120 bar
Medio Permissible Medium	Neumática / Pneumatic	aire / air
	Hidráulica / Hydraulic	ver tabla see table
Rango de temperatura Operating temperature range		-40°C a/to +80°C



Instalación / Installation 470 015 0.. 0:



Propósito:

Controlar el sistema de freno de doble línea del remolque en conexión con el cilindro hidráulico de freno principal..

Requisitos de instalación:

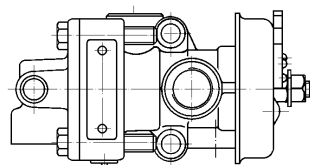
La válvula se sujeta con dos de los cuatro tornillos de encaje. La válvula de respiradero para la parte hidráulica debe apuntar hacia arriba y estar fácilmente accesible.

Purpose:

Control of the dual-line trailer braking system in connection with the hydraulic brake master cylinder.

Installation Requirement:

The valve is fastened with two of the four extended housing screws. The vent valve for the hydraulic portion must point upwards and be easily accessible.



Posición de palanca Position of lever

	I	II
p ₁	7 bar	7 bar
p ₂	0 bar	7 bar

Palanca freno mano ajustable 120°
Hand brake lever adjustable by 120°

Bocas / Ports:

- 1 = M 16x1,5 entrada/ Energy supply
- 2 = M 16x1,5 salida / Energy delivery
- 4 = M 12x1 control presión hidráulico/ hydr. control pressure

1-circuito actuación / single circuit actuating

Referencia Part Number	presión de respuesta Response pressure	presión límite Limiting pressure	Volumen de absorción Adsorption volume		Medio de control Control medium	Símbolo
			en cm ³			
470 015 006 0	7	40	£	1,5	líquido de freno / brake fluid	1
470 015 010 0	7	70	£	1,5	líquido de freno / brake fluid	1
470 015 011 0	7	70	£	1,5	aceite mineral / mineral oil	1
470 015 052 0	5	20	£	2,2	líquido de freno / brake fluid	1
470 015 054 0	5	30	£	2,2	líquido de freno / brake fluid	1
470 015 096 0	5	15	£	2,2	líquido de freno / brake fluid	1
470 015 098 0	4	25	£	2,2	líquido de freno / brake fluid	1
470 015 099 0	4	20	£	2,2	líquido de freno / brake fluid	1

Válvula control remolque

Trailer Control Valve

470 015

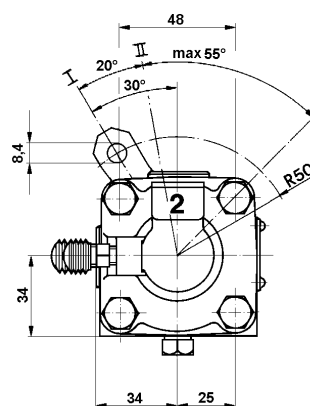
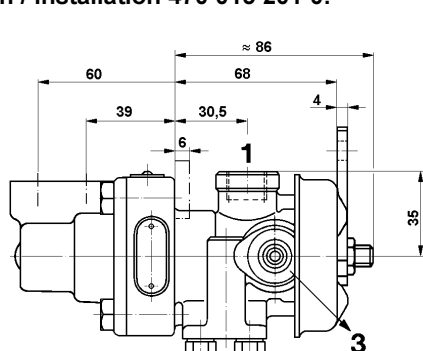
Parte 1 / Part 1

circuito doble actuación / dual circuit actuating

Referencia Part Number	Presión de respuesta Response pressure	Presión límite Limiting pressure	Volumen de absorción Adsorption volume		Medio de control Control medium	Símbolo
			en cm ³			
470 015 201 0	3,5	8	2x	£ 2,2	aceite mineral / mineral oil	2
470 015 203 0	3,5	12	2x	£ 2,2	aceite mineral / mineral oil	2
470 015 215 0**)	3	19	2x	£ 1,0	aceite mineral / mineral oil	2

**) ver también dibujo / also see drawing

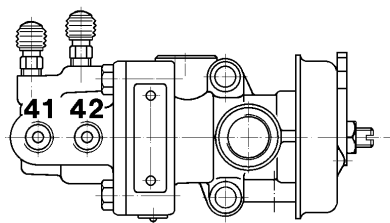
Instalación / Installation 470 015 201 0:



Posición de palanca
Position of lever

	I	II
p ₁	7 bar	7 bar
p ₂	0 bar	7 bar

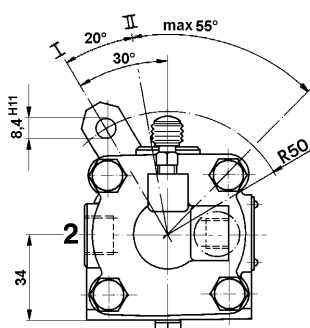
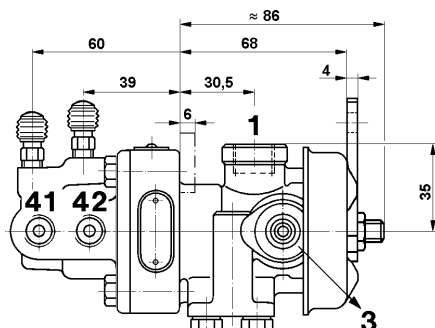
Palanca freno mano ajustable 120°
Hand brake lever adjustable by 120°



Bocas / Ports:

- 1 = M 16x1,5 entrada / Energy supply
- 2 = M 16x1,5 salida / Energy delivery
- 41 /42 = M 12x1 control presión hidráulico/ hydr. control pressure

Instalación / Installation 470 015 203 0:



Posición de palanca
Position of lever

	I	II
p ₁	7 bar	7 bar
p ₂	0 bar	7 bar

Palanca freno mano ajustable 120°
Hand brake lever adjustable by 120°

Bocas / Ports:

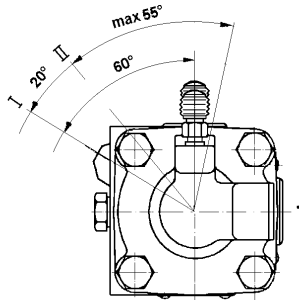
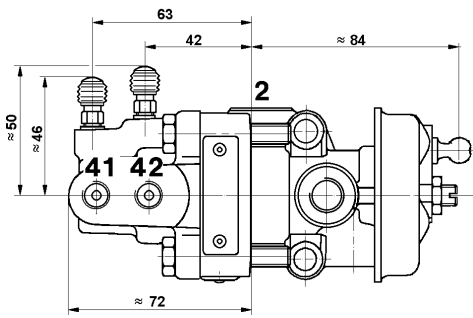
- 1 = M 16x1,5 Entrada / Energy supply
- 2 = M 16x1,5 Salida / Energy delivery
- 41 /42 = M 12x1 control presión hidráulico / hydr. control pressure

Válvula control remolque

Trailer Control Valve

470 015
Parte 1 / Part 1

Instalación / Installation 470 015 215 0:



Posición de palanca
 Position of lever

	I	II
p ₁	7 bar	7 bar
p ₂	0 bar	7 bar

Palanca freno mano ajustable 120°
 Hand brake lever adjustable by 120°

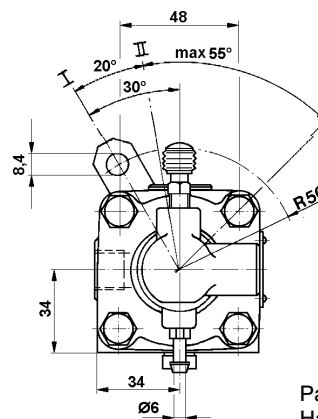
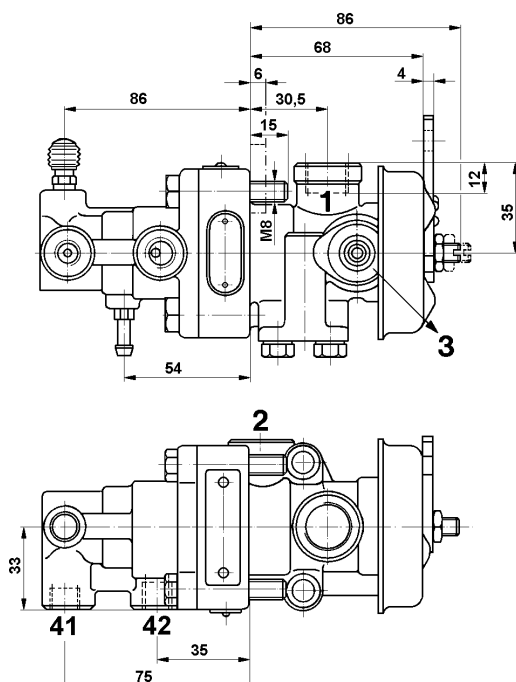
Bocas / Ports:

- 1 = M 16x1,5 Entrada / Energy supply
- 2 = M 16x1,5 Salida / Energy delivery
- 41 / 42 = M 10x1 control presión hidráulico / hydr. control pressure

doble circuito actuación hidráulico y neumático / dual circuit hydraulic and pneumatic actuating

Referencia Part Number	Presión de respuesta Response pressure	Presión límite Limiting pressure	Volumen de absorción Adsorption volume		Medio de control Control medium	Símbolo
			en cm ³			
470 015 252 0	0	20	£	2,0	líquido de freno / brake fluid	3
470 015 253 0	0	20	£	2,0	aceite mineral / mineral oil	3
470 015 254 0	0	11	£	2,0	líquido de freno / brake fluid	3
470 015 255 0	0	11	£	2,0	aceite mineral / mineral oil	3
470 015 256 0	0	19	£	2,0	líquido de freno / brake fluid	3
470 015 258 0	0	14	£	2,0	líquido de freno / brake fluid	3
470 015 259 0	0	8	£	2,0	aceite mineral / mineral oil	3

Instalación / Installation 470 015 25. 0:



Posición de palanca
 Position of lever

	I	II
p ₁	7 bar	7 bar
p ₂	0 bar	7 bar

Palanca freno mano ajustable 120°
 Hand brake lever adjustable by 120°

Bocas / Ports:

- 1 = M 16x1,5 Entrada / Energy supply
- 2 = M 16x1,5 Salida / Energy delivery
- 41 = M 10x1 control presión hidráulico / hydr. control pressure
- 42 = M 12x1,5 control presión neumático / pneum. control pressure