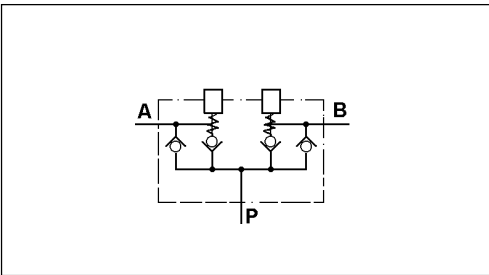
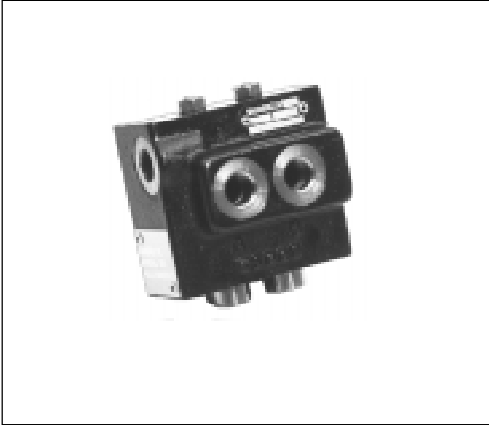


# Válvula freno dirección

467 399

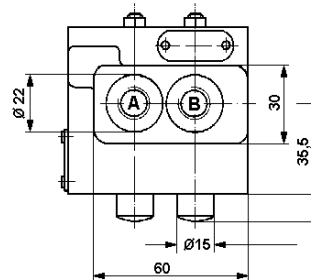
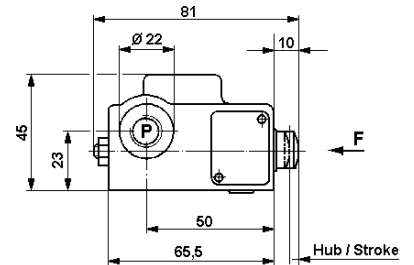
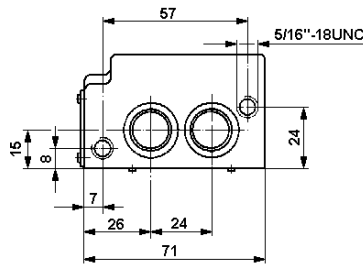
## Steering Valve



### DatRs tpcnicRs / Technical Data:

Referencia Part Number	467 399 015 0
Presión de funcionamiento Operating Pressure	max. 170 bar
Medio Permissible medium	Aceite mineral mineral oil
Carrera Stroke	0,8 $\begin{smallmatrix} +0,5 \\ 0 \end{smallmatrix}$ mm
Presión de apertura en boca A y B Opening pressure at port A and B	0 $\begin{smallmatrix} +0,1 \\ 0 \end{smallmatrix}$ bar
Rango de temperatura Operating temperature range	-20°C a/to +80°C

### Instalación/ Installation:



#### Propósito:

Asistencia en la dirección de tractores con sistema de frenos hidráulico a través de la variación del frenado de la rueda izd. y dch.

#### Requisitos de instalación:

La válvula de freno de dirección se instala en posición vertical usando la brida de sujeción y 2 orificios roscados 5/16", dependiendo de la localización de los dos pedales de freno.

#### Purpose:

Steering assistance of tractors with hydraulic braking system through varying braking of the right and left wheel.

#### Installation Requirement:

The steering brake valve is installed vertically using the flange fastening and 2 threaded holes 5/16", depending on the location of the two brake pedals.

### Característica / Characteristic:

#### Bocas / Ports:

A, B = M 12x1 Cilindro de freno wheel brake cylinder  
P = M 12x1 V. control remolque Trailer Control Valve

