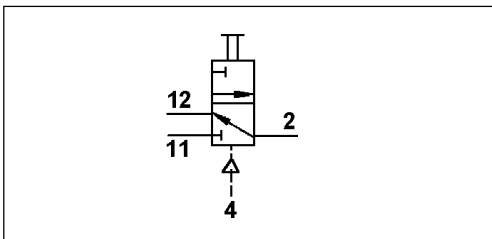


3/2-Válvula control direccional

463 072

3/2-Directional Control Valve



Datos técnicos / Technical Data:

Referencia Part Number	463 072 000 0
Presión de funcionamiento Operating Pressure	max. 10 bar
Medio Permissible Medium	aire / air
Rango de temperatura Operating temperature range	-25°C a/to +80°C
Diámetro nominal Nominal Diameter	Ø 4 mm
Rango control de presión Range of Control Pressure	3 a/to 10 bar

Instalación / Installation:

Propósito:

La válvula se utiliza para controlar el eje elevable de los camiones.

Requisitos de instalación:

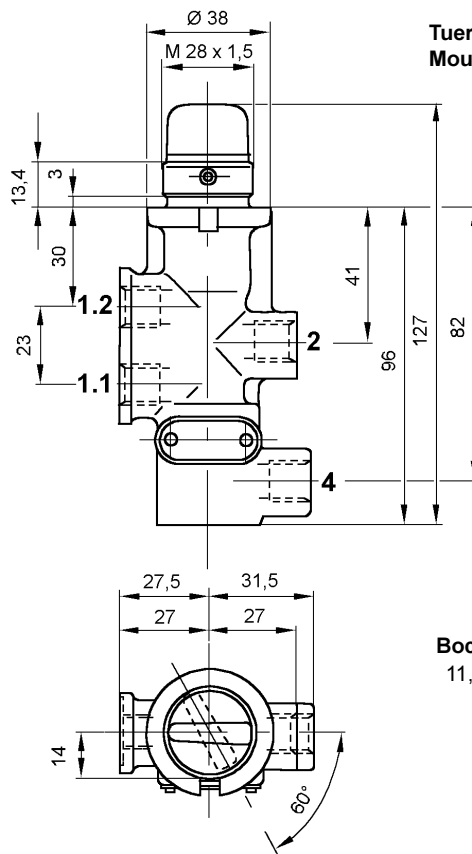
Se instala en la cabina del conductor utilizando la tuerca de sujeción M28x1.5.

Purpose:

The valve is used to control the lifting axle of motor lorries.

Installation Requirements:

The valve is installed in the driver's cab using the fastening nut M28x1.5.



Tuerca de montaje: 891 500 520 4
Mounting nut: 891 500 520 4

Bocas / Ports:

- 11,12 = M 12x1,5 Entrada
Energy supply
- 2 = M 12x1,5 Salida
Energy delivery
- 4 = M 10x1 Boca control
Control port

3