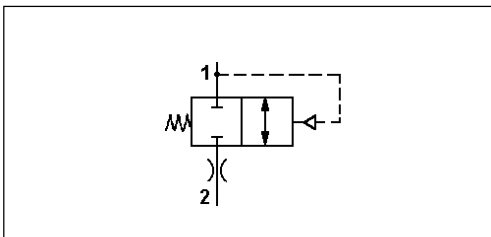


# Válvula control direccional 2/2 vías

463 068

## 2/2-Directional Control Valve



### Datos técnicos / Technical Data:

Presión de funcionamiento Operating Pressure	max. 10 bar
Medio Permissible Medium	aire / air
Rango de temperatura Operating temperature Range	-25°C a/to +80°C
Diámetro nominal Nominal Diameter	ver tabla see table
Presión de cierre Closing Pressure	ver tabla see table
Presión de apertura Opening Pressure	ver tabla see table

### Instalación/ Installation:

#### Propósito:

La válvula se utiliza para controlar la presión del neumático para vehículos todo terreno con una sola línea de suministro por rueda.

#### Requisitos de instalación:

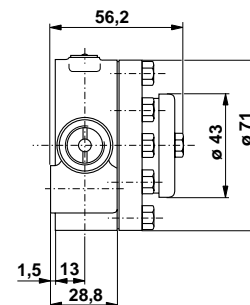
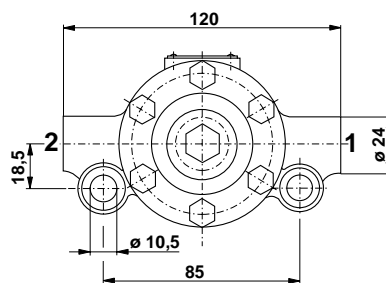
la válvula se instala en la llanta de cada rueda.

#### Purpose:

The valve is used to control the tyre pressure for off-road vehicles with only one air feeding line per wheel.

#### Installation Requirement:

The valve is mounted on the rim of each wheel.



#### Bocas/ Ports:

- 1= M 16x1,5 Energiezufuß
- 2= M 16x1,5 Energieabfuß

Referencia Part Number	Diámetro Nominal / Nominal Diameter Ø in mm		Presión apertura Opening Pressure	Presión cierre Closing Pressure	Presión de funcionamiento Operating pressure
	Boca 1 / Port 1	Boca 2 / Port 2			
463 068 003 0	Ø 10 mm	Ø 2,9 mm	0,5 a/to 1,15	1±0,15	-25°C a/to +80°C
463 068 005 0	Ø 10 mm	Ø 10 mm	0,5 a/to 1,15	1±0,15	-25°C a/to +80°C
463 068 010 0	Ø 8 mm	Ø 4,5 mm	1 a/to 1,73	1±0,23	-31°C a/to +80°C