

Unidad Servo-Freno Circuito Simple

462 007

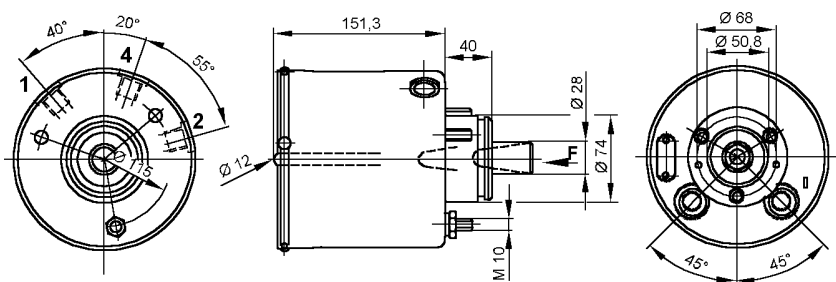
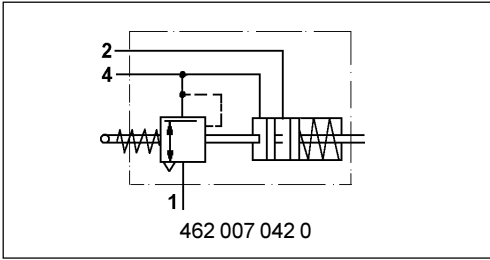
Single Circuit Brake Servo Unit



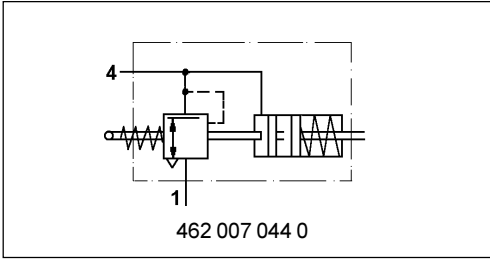
Datos técnicos / Technical Data:	
Presión de funcionamiento Operating Pressure	max. 8 bar
Medio permisible Permissible Medium	aire / air
Rango de temperatura Operating temperature range	-40°C a/to +80°C

Instalación/ Installation:

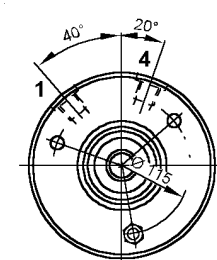
462 007 042 0



3



462 007 044 0



- Bocas/ Ports:**
- 1 = M 18x1,5 Entrada/ Energy supply
 - 2 = M 18x1,5 Válvula control Remol./ Trailer Control Valve
 - 4 = M 18x1,5 Tractora/ Tractor

- Bocas/ Ports:**
- 1 = M 18x1,5 Entrada/ Energy supply
 - 4 = M 18x1,5 Tractora/ Tractor

Propósito:
Intensificar la presión de pie por medio de aire comprimido para la actuación del cilindro maestro hidráulico, y para controlar el sistema de freno de remolque simple o doble.

Requisitos de instalación:
La cámara simple de freno se sujeta al vehículo en posición horizontal, utilizando 3 tornillos de acoplamiento M10.

Purpose:
To intensify the foot pressure by means of compressed air for actuating the hydraulic master cylinder, and to control the trailer's single or dual braking system.

Installation Requirement:
The single chamber brake booster is fastened to the vehicle frame in a horizontal position using 3 extended housing screws M10.

Referencia Part Number	Bocas / Ports		
	1	2	4
462 007 042 0	Entrada Energy supply	para trailer to trailer	para tractora to tractor
462 007 044 0	Salida Energy supply	-	para tractora* to tractor*

*) Conexión directa de ambas cámaras de presión
*) Directly connection of both pressure chambers

Característica:/ Characteristic:

