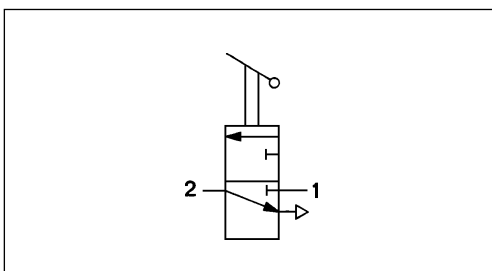
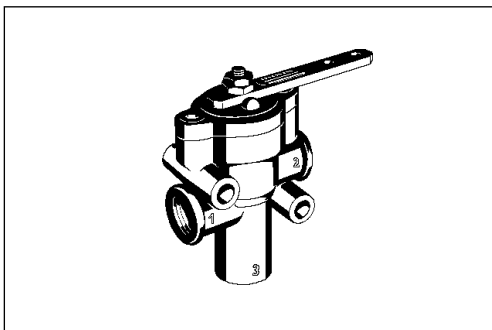


Válvula de freno de mano

Hand Brake Valve

461 700



Propósito:

Presurización directa, no progresiva, del circuito del remolque en conexión con el freno de mano mecánico del vehículo tractor.

Requisitos para la instalación:

La válvula de freno va montada en el circuito de los frenos que va hasta el relé de seguridad de la presión como una válvula en línea recta, y va conectada al varillaje del freno de mano. Se fija en cualquier posición, a la derecha o a la izquierda, utilizando dos tornillos M8. La válvula pueden accionarse en el sentido de las agujas del reloj o en el sentido contrario.

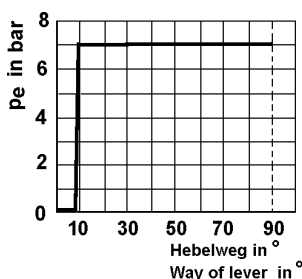
Purpose:

Direct, non-progressive pressurization of the trailer line in connection with the mechanical tractor hand brake.

Installation Requirement:

The brake valve is fitted as a straight-way valve in the brake line leading to the pressure guard relay and connected to the hand brake linkage. It is fastened in any position on the left or right using two screws M8. The valve can be actuated in a clockwise or an anti-clockwise direction.

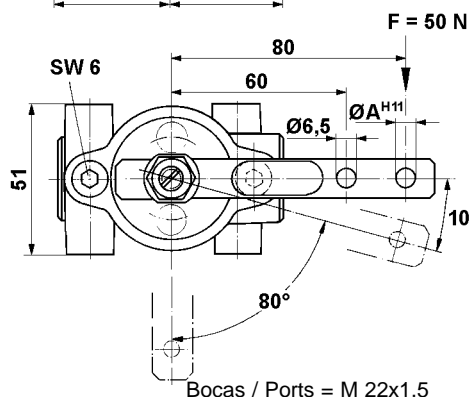
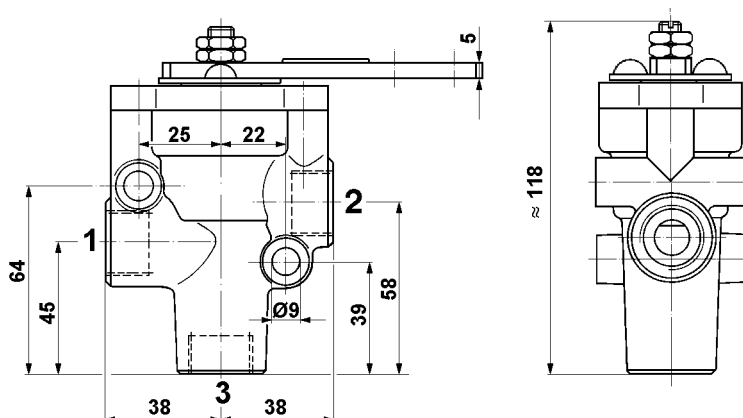
Característica / Characteristic:



Datos técnicos / Technical Data:

Presión de funcionamiento Operating pressure	max. 8 bar
Medio Permissible medium	aire / air
Rango de temperatura Operating temperature range	-40°C a/to +80°C
Diámetro nominal Nominal diameter	Ø 8 mm

Instalación / Installation:



Una vez destornillados los tornillos M6, la palanca puede girarse hasta cualquier posición cero que se desee. / After unscrewing screws M6 the lever can be turned into any desired zero position.

Referencia Part Number	Perforación para la palanca "A" Lever bore	Posición cero Zero position α	Rango operativo Operating range
461 700 000 0	Ø 6	0°	
461 700 003 0	Ø 8	0°	
461 700 005 0	Ø 6	60°	
461 700 006 0	Ø 6	39°	