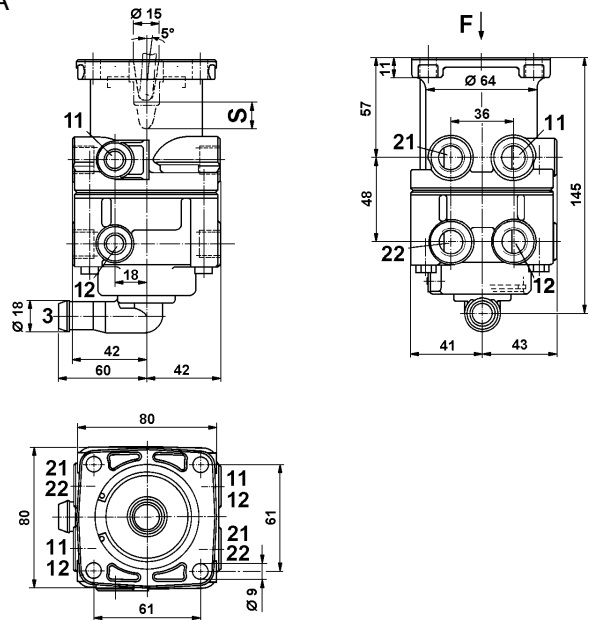


### Datos técnicos / Technical Data:

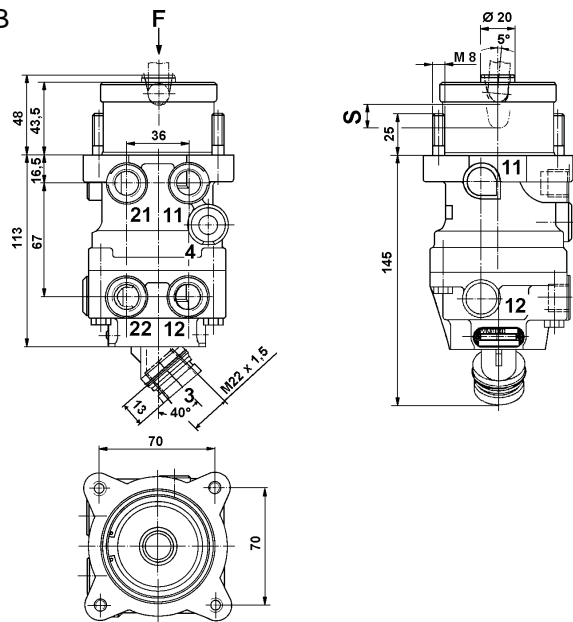
Presión de funcionamiento Operating pressure	max. 10 bar
Medio Permissible medium	aire / air
Rango de temperatura Operating temperature range	-40°C a/to +80°C
Diámetro nominal Nominal diameter	Ø 10 mm
Predominancia (fijada) Predominance (fixed setting)	ver tabla see table

### Instalación / Installation:

Tipo / Type A



Tipo / Type B



### Propósito:

Accionamiento sensible del circuito doble durante la aplicación y liberación de los frenos del sistema de frenado de servicio.

### Requisitos para la instalación:

El diseño del mando del pedal, accionándolo desde el asiento, debe garantizar el recorrido máximo de la varilla de empuje que resulta necesario para el accionamiento de la válvula, incluso en el caso de que falle el circuito I.

El montaje se realiza utilizando la brida suministrada y tornillos.

### Purpose:

Sensitive actuation of the dual circuit during brake application and release service brake system.

### Installation Requirement:

The design of the pedal control, acting on seat, must guarantee the maximum way of the push rod that is necessary to control the valve even in case of failure in the circuit I. Mounting is accomplished using the flange provided and screws.

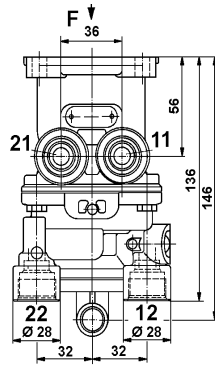
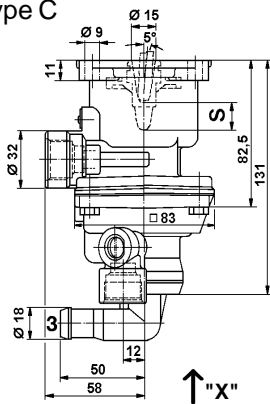
# Válvula de freno

## Brake Valve

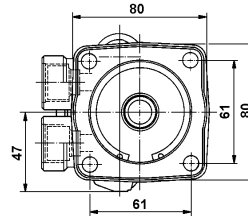
461 315

Instalación / Installation:

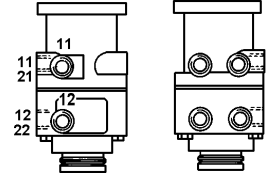
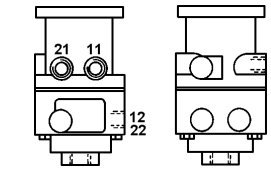
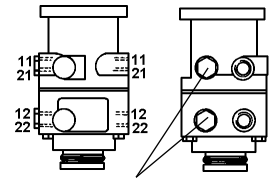
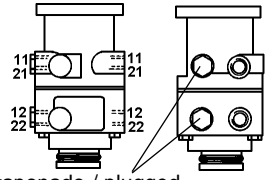
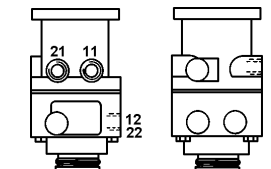
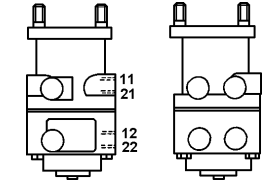
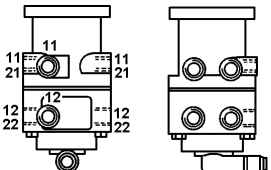
Tipo / Type C



Vista / View: X



Referencia Part Number	Posición de las bocas Position of ports	Tipo Type	Rec.del émbolo Way of plunger	Predominio Predominance $\Delta p$	Bocas Ports	Observaciones Comments
461 315 004 0		A	15,1	0,3	4x M 16x1,5 2x M 12x1,5	
461 315 008 0		A	15,1	0,3	8x M 16x1,5	
461 315 012 0	 taponado / plugged	A	14	0,3	8x M 16x1,5	Bocas 11,12 con filtro Bocas 21,22 abiertas y roscadas; Port 11,12 with strainer Port 21,22 one each plugged
461 315 017 0	 taponado / plugged	A	14	0	4x M 16x1,5 2x M 12x1,5	Bocas 11,12 con filtro Bocas 21,22 abiertas y roscadas; Port 11,12 with strainer Port 21,22 one each plugged
461 315 019 0	 taponado / plugged	A	14	0	8x M 16x1,5	Bocas 11,12 con filtro Port 11,12 with strainer

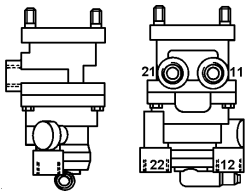
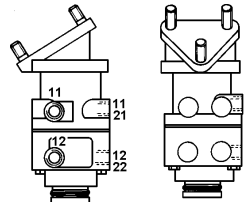
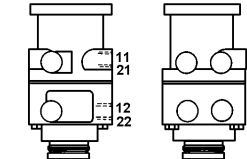
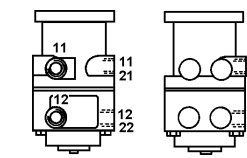
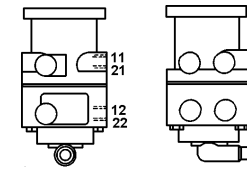
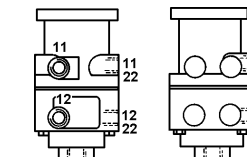
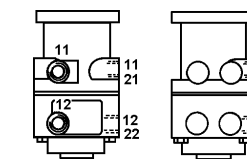
Referencia Part Number	Posición de las bocas Position of ports	Tipo Type	Rec.del émbolo Way of plunger	Predominio Predominance $\Delta p$	Bocas Ports	Observaciones Comments
461 315 021 0		A	14	0	4x M 16x1,5 2x M 12x1,5	Bocas 11,12 con filtro Port 11,12 with strainer
461 315 023 0		A	14	0,3	4x M 16x1,5	Boca 3 / Port 3 = M 22x1,5
461 315 026 0	 taponado / plugged	A	14	0,4	8x M 16x1,5	Bocas 11,12 con filtro Bocas 21,22 abiertas y roscadas; Port 11,12 with strainer Port 21,22 one each plugged
461 315 027 0	 taponado / plugged	A	14	0,4	8x M 16x1,5	Bocas 11,12 con filtro Bocas 21,22 abiertas y roscadas; Port 11,12 with strainer Port 21,22 one each plugged
461 315 030 0		A	15,1	0,2	4x M 16x1,5	
461 315 036 0		A	14	0,3	4x M 16x1,5	
461 315 042 0		A	14	0	8x M 16x1,5 2x M 12x1,5	

# Válvula de freno

Brake Valve

461 315

Referencia Part Number	Posición de las bocas Position of ports	Tipo Type	Rec.del émbolo Way of plunger	Predominio Predominance $\Delta p$	Bocas Ports	Observaciones Comments
461 315 081 0		B	14	0,5	4x M 16x1,5	Boca 3 / Port 3 = M 22x1,5
461 315 086 0		A	14	0	8x M 16x1,5 2x M 12x1,5	Boca 3 / Port 3 = M 22x1,5
461 315 088 0		B	14	0,5	4x M 16x1,5	Boca 3 / Port 3 = M 22x1,5
461 315 089 0		B	14	0	4x M 16x1,5	Boca 3 / Port 3 = M 22x1,5
461 315 150 0		A	15,1	0,3	4x M 16x1,5	Boca 11,12 con filtro Port 11,12 with strainer
461 315 161 0		A	15,1	0,3	8x 3/8" NPTF	
461 315 254 0		C	15,1	0,5	4x M 22x1,5 Voss	

Referencia Part Number	Posición de bocas Position of ports	Tipo Type	Rec.del émbolo Way of plunger	Predominio $\Delta p$ Predominance	Bocas Ports	Observaciones Comments
461 315 258 0		C	15,1	0,4	4x M 22x1,5 Voss	
461 315 474 0		A	14	0,4	4x M 16x1,5 2x M 12x1,5	Bocas 11,12 con filtro Port 11,12 with strainer
461 315 479 0		A	14	0	4x M 16x1,5	
461 315 482 0		A	14	0	4x M 16x1,5 2x M 12x1,5	Bocas 11,12 con filtro Port 11,12 with strainer
461 315 491 0		A	15,1	0,5	4x M 16x1,5	
461 315 495 0		A	14	0,3	4x M 16x1,5 2x M 12x1,5	Anschluß 3 / Port 3 = M 22x1,5
461 315 497 0		A	14	0,3	4x M 16x1,5 2x M 12x1,5	