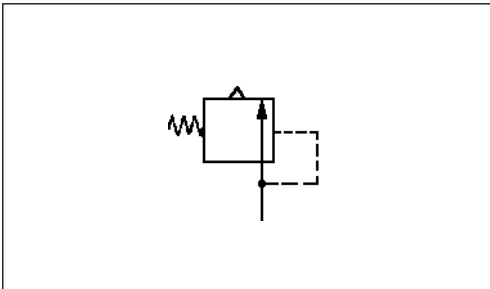


Válvula de seguridad

Safety Valve

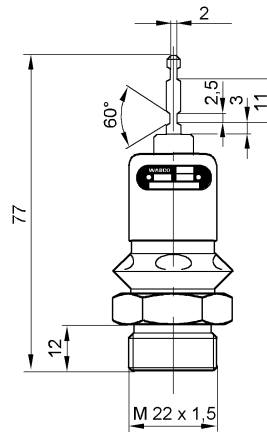
434 608



Datos técnicos / Technical Data:

Referencia Part Number	434 608 206 0	434 608 213 0
Presión de funcionamiento Opening pressure	9,0+0,9 bar	13,0+0,8 bar
Rosca de conexión Thread of connection	M 22x1,5	
Medio Permissible medium	aire / air	
Diámetro nominal Nominal diameter	Ø 4,3 mm	
Rango de temperatura Operating temperature range	-40°C a / to +80°C	

Instalación / Installation:



Propósito:

Limitar la presión dentro del sistema hasta el máximo valor posible.

Requisitos de instalación:

La válvula de seguridad se montará en las tuberías o roscada directamente en el depósito de aire. Durante la instalación, asegúrese de que ninguna bolsa de agua pueda surgir.

Purpose:

Limiting of the pressure within the air system to a permissible highest value.

Installation Requirements:

The safety valve is fitted in the pipes using a union piece, or screwed directly into the air reservoir. When installing the valve, make sure that no water pocket can develop.

3