

# Válvula de doble retención

## Double Cut-Off Valve

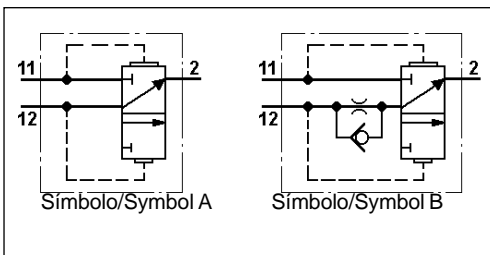
434 500



### Datos Técnicos / Technical Data:

Presión de funcionamiento Operating pressure	Ver tabla see table
Medio Permissible medium	Aire air
Rango temperatura Operating temperature range	-40°C a / to + 80°C
Tamaño bocas Port thread size	M 22x1,5 - 13 prof. / deep *)
Peso Weight	1,75 kg

2



\*) Para la desviación, ver los comentarios

\*) For deviation see comments

### Propósito:

Presurizar el circuito controlado (boca 2), sólo cuando ambos circuitos de control están presurizados de forma simultánea. El circuito con la presión de control más elevada se cierra, y se transmite la presión de control más baja.

### Requisitos para la instalación:

La válvula de doble retención puede montarse entre tuberías en cualquier posición.

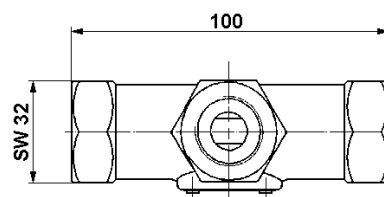
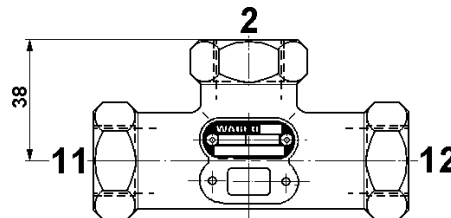
### Purpose:

To pressurize the controlled line (Port 2) only when both controlling lines are simultaneously pressurized. The higher of the control pressures is closed off, and the lower control pressure is passed through.

### Installation Requirements:

The Double Cut-Off Valve can be fitted pipe-to-pipe in any position.

### Instalación / Installation:



Referencia Part Number	Símbolo	Presión funcionamiento Operating pressure	Diámetro nominal Nominal Diameter		Comentarios Comments
			11	12	
434 500 000 0	A	max. 8 bar	Ø 8 mm		Boca 2 con malla de filtro Port 2 with strainer screen
434 500 002 0	B	max. 12 bar	Ø 8 mm	Ø 6 mm	
434 500 003 0	A	max. 10 bar	Ø 10 mm		
434 500 004 0	A	max. 10 bar	Ø 8 mm		M 22x1,5 Parker