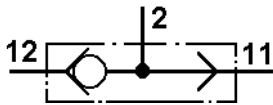
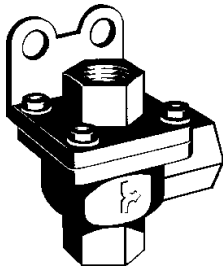


Válvula de dos vías

Two-Way Valve

434 202



Datos Técnicos / Technical Data:

Referencia Part Number	434 202 000	434 202 100
Presión de funcionamiento Operating pressure	max. 10 bar	
Diámetro nominal Nominal diameter	Ø 12 mm	Ø 7 mm
Diferencial presión de cierre Differential closing pressure	≥ 0,2 bar	
Medio Permissible medium	Aire air	
Rango temperatura Operating temperature range	- 40°C a / to + 70°C	
Tamaño bocas Port thread size	M 22x1,5 - 12 prof. / deep	
Peso Weight	0,2 kg	

2

Propósito:

Presurizar de forma alternativa uno de los circuitos de un par de ellos diferentes.

Requisitos para la instalación:

La válvula de dos vías puede montarse en cualquier posición; se fija por medio de dos tornillos M8.

Purpose:

To alternately pressurize one line from two different lines or circuits.

Installation Requirements:

The Two-Way Valve can be fitted in any position; it is fastened by means of two screw M8.

Instalación / Installation:

