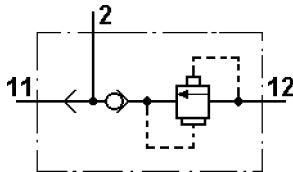
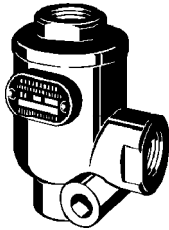


Válvula de dos vías

Two-Way Valve

434 200



Datos Técnicos / Technical Data:

Referencia Part Number	434 200 000 0	
Presión de funcionamiento Operating pressure	max. 10 bar	
Diámetro nominal Nominal diameter	Ø 11,3 mm	
Reduccion presión Pressure reduction	12 → 2	i = 1,3 : 1
Medio Permissible medium	Aire air	
Rango de funcionamiento Operating temperature range	- 40°C a / to + 80°C	
Tamaño boca Port thread size	M 22x1,5 - 12 prof. / deep	
Peso Weight	0,36 kg	

2

Instalación / Installation:

Propósito:

Presurizar de forma alternativa uno de los circuitos de un par de ellos, reduciendo simultáneamente la presión procedente de la boca 12.

Requisitos para la instalación:

La válvula de dos vías puede montarse en cualquier posición; se fija por medio de un tornillo M8.

Purpose:

To alternately pressurize one line from two different lines or circuits whilst reducing the pressure input from Port 12.

Installation Requirements:

The Two-Way Valve can be fitted in any position; it is fastened by means of a screw M8.

