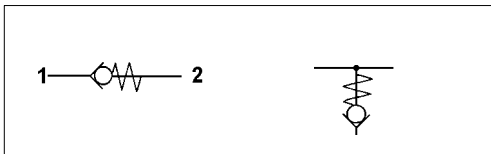


Válvula de retención

Check-Valve

434 0 ..

2



Propósito:

Proteger los circuitos contra las pérdidas de presión.

Proporcionar una conexión (434 019 ...) para el llenado del sistema con aire comprimido desde una fuente externa, en el caso de que la fuente de suministro de aire comprimido del vehículo se averíe.

La válvula de retención 434 02. se utiliza para asegurar la presión en el interior de los depósitos de aire.

Requisitos para la instalación:

La válvula de retención puede montarse en cualquier posición en el sistema de tuberías. La variante 434 021 000 0 se rosca directamente en una de las conexiones para tuberías del depósito de aire (utilizando una arandela A 22x27 DIN 7603-Vf).

Purpose:

To protect the lines against pressure losses. To provide a connection (434 019 ...) for filling the system with compressed air from an outside source should the vehicle's supply of compressed air fail.

Check Valve 434 02. ... 0 is used to secure the pressure in the air reservoirs.

Installation Requirements:

The Check Valve can be fitted in any position within the piping system. Variant 434 021 000 0 is screwed directly into one of the pipe connections on the air reservoir (using Washer A 22x27 DIN 7603-Vf).

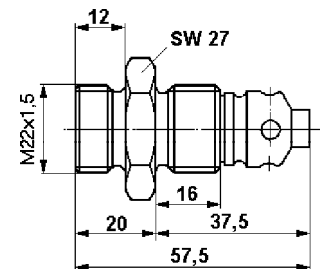
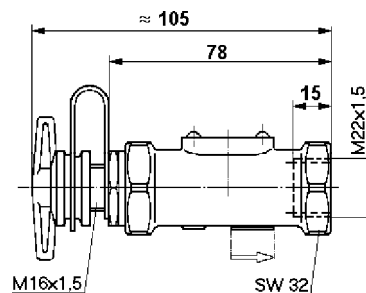
Datos Técnicos / Technical Data:

Referencia Part Number	434 019 000 0	434 021 000 0
Presión de funcionamiento Operating pressure	max. 10 bar	max. 20 bar
Medio Permissible medium	Luft air	
Rango de temperatura Operating temperature range	- 40°C a / to + 80°C	
Peso Weight	0,23 kg	0,10 kg

Instalación / Installation:

434 019 000 0

434 021 000 0



Datos Técnicos / Technical Data:

Referencia Part Number	434 025 000 0
Presión de funcionamiento Operating pressure	max. 10 bar
Diámetro nominal Nominal diameter	Ø 10 mm M 18x1,5 Ø 6 mm M 14x1,5
Medio Permissible medium	Aire air
Rango de temperatura Operating temperature range	- 40°C a / to + 80°C
Peso Weight	0,12 kg

Instalación / Installation:

