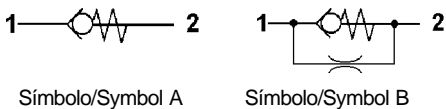


Datos Técnicos / Technical Data:

Presión de funcionamiento Operating pressure	max. 20 bar
Diámetro nominal Nominal diameter	Ø 8 mm
Medio Permissible medium	Aire air
Rango de temperatura Operating temperature range	- 40°C a / to + 80°C
Tamaño boca Port thread size	M 22x1,5
Peso Weight	0,17 kg

2



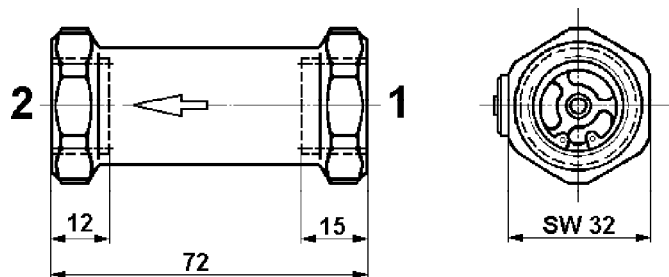
Propósito:
Proteger los circuitos presurizados contra la despresurización involuntaria.

Requisitos para la instalación:
La válvula de retención puede montarse en cualquier posición en el sistema de tuberías. Es importante fijarse en la flecha existente en la carcasa que indica el sentido del flujo del aire.

Purpose:
To protect the pressurized lines against unintentional venting.

Installation Requirements:
The Check Valve can be fitted in any position within the piping system. Look out for the arrow on the housing which indicates the direction of air flow.

Instalación / Installation:



Referencia Part Number	Símbolo	Comentarios Comments
434 014 000 0	A	
434 014 001 0	B	Paso calibrado constante Ø 1 mm constant throttling Ø 1 mm
434 014 008 0	A	con filtro / with strainer
434 014 011 0	A	para conector Parker for Parker plug connection
434 014 021 0	B	Paso calibrado constante Ø 3,5 mm constant throttling Ø 3,5 mm
434 014 100 0	A	con silencioso / with silencing
434 014 101 0	B	Paso calibrado constante Ø 1,5 mm constant throttling Ø 1,5 mm