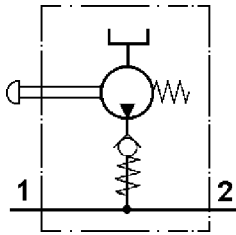
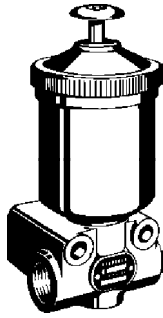


Bomba anticongelante

Anti-Freeze Pump

432 002

2



Propósito:

Proteger las válvulas, tuberías y cilindros contra la congelación a temperaturas inferiores a +5°C.

Requisitos para la instalación:

La bomba anticongelante va montada verticalmente en la tubería que va de la válvula de seguridad hasta el depósito del aire, con el depósito del líquido orientado hacia arriba. Va fijada por medio de 2 tornillos M8.

A temperaturas inferiores a +5°C, el botón de accionamiento debe pulsarse completamente 4 ó 5 veces mientras se llenan los depósitos de aire cuando se pone en marcha el motor del vehículo. A continuación debe accionarse unas cuantas veces el freno, mientras el vehículo esté aún parado. Dicho procedimiento debe repetirse 4 ó 5 veces al día. En condiciones atmosféricas frías y con poca humedad, por debajo de +4°C, es suficiente hacer lo anterior 3 ó 4 veces al día.

Purpose:

To protect the valves, pipes and cylinders against freezing at temperatures below +5°C.

Installation Requirements:

The Anti-Freeze Pump is fitted vertically in

the line leading from the unloader to the air reservoir, with the fluid reservoir pointing upwards. It is fastened by means of 2 screws M8.

At temperatures $\leq 5^{\circ}\text{C}$, the actuating button needs to be depressed fully 4 or 5 times as the air reservoirs are being filled when the vehicle's engine is started. This must be followed by a few actuations of the brake whilst the vehicle is still stationary. This procedure should be repeated 4 to 5 times during the day. In dry cold weather below $+4^{\circ}\text{C}$, doing this 3 to 4 times a day will suffice.

Datos Técnicos / Technical Data:

Referencia Part Number	432 002 000 0
Presión de funcionamiento Operating pressure	max. 8 bar
Medio Permissible media	Aire y anticongelante (alcohol) air and anti-freeze (alcohol)
Rango de temperatura Operating temperature range	- 30°C a / to + 60°C
Cantidad suministrada Quantity delivered	0,5 cm ³ / Carrera 0,5 cm ³ / stroke
Contenido de depósito Reservoir contents	300 cm ³
Actuación Actuating	Manual (empujando) manual (push)
Tamaño boca Port thread size	M 22x1,5 - 15 profundidad/deep
Peso Weight	0,8 kg

Instalación / Installation:

