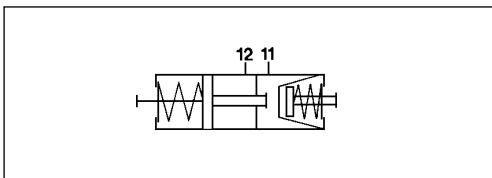


Actuador de freno Tristop®

Tristop® - Brake Actuator

425 426

1

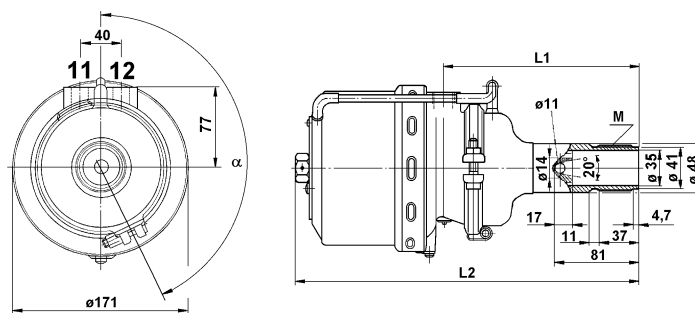


Datos técnicos / Technical Data:

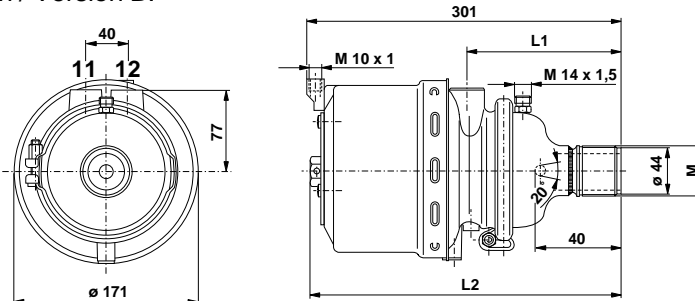
Tipo	ver tabla / see table
Carrera Stroke	53 mm
Presión de funcionamiento Operating Pressure	max. 8 bar
Medio Permissible Medium	aire / air
Rango de temperatura Operating temperature range	-40°C a/to +80°C

Instalación / Installation:

Versión / Version A:



Versión / Version B:



Propósito:

Actuador de diafragma y actuador de freno de muelle combinado que produce la fuerza de frenado necesaria para los frenos de las ruedas. Consta de una parte, correspondiente al diafragma, para el sistema de frenado de servicio, y de una parte accionada por muelle, para los sistemas de frenado auxiliar y de estacionamiento.

Requisitos para la instalación:

El actuador de freno Tristop® debe montarse horizontalmente, con las bocas en la parte superior (con una tolerancia de ±15°) y el orificio de purga orientado hacia abajo, de tal forma que el agua que pueda penetrar en la unidad pueda salir de la misma.

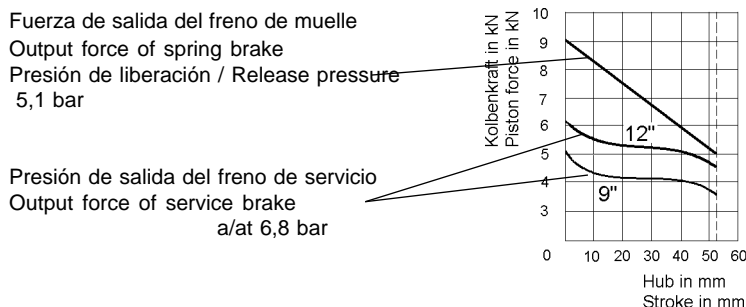
Purpose:

Combined spring brake actuator and diaphragm actuator to produce the braking force for the wheel brakes. They consist of the diaphragm section for the service braking system and the spring-loaded section for the auxiliary and parking braking systems.

Installation Requirement:

The Tristop®- Brake Actuator should be mounted horizontally, with ports on the top (tolerance ±15°) and the bleed hole pointing downwards so that any water that is splashed into the unit can drain out.

Característica / Characteristic:



Referencia Part Number	Tipo	Versión Version	Dimensiones / Dimensions				
			L1	L2	11 / 12	M	α
425 426 062 0	9/16	A	187	342	M 16x1,5	1 3/4"-12	155°
425 426 201 0	12/16	B	148	299	M 22x1,5 Voss	M 48x1,5	270°
425 426 202 0	9/16	B	148	299	M 22x1,5 Voss	M 48x1,5	270°