

Datos técnicos / Technical Data:

Tipo	ver tabla / see table
Presión de funcionamiento Operating Pressure	max. 8 bar
Medio Permissible Medium	aire / air
Rango de temperatura Operating temperature range	-40°C a/to +80°C

Propósito:

Actuador de diafragma y actuador de freno de muelle combinado que produce la fuerza de frenado necesaria para los frenos de las ruedas. Consta de una parte, correspondiente al diafragma, para el sistema de frenado de servicio, y de una parte accionada por muelle, para los sistemas de frenado auxiliar y de estacionamiento.

Requisitos para la instalación:

El actuador del freno Tristop® debe montarse horizontalmente, con las bocas en la parte superior (con una tolerancia de ±15°) y el orificio de purga orientado hacia abajo, de tal forma que el agua que pueda penetrar en el interior de la unidad por las salpicaduras pueda salir.

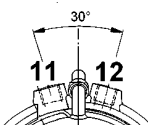
Purpose:

Combined spring brake actuator and diaphragm actuator to produce the braking force for the wheel brakes. They consist of the diaphragm section for the service braking system and the spring-loaded section for the auxiliary and parking braking systems.

Installation Requirement:

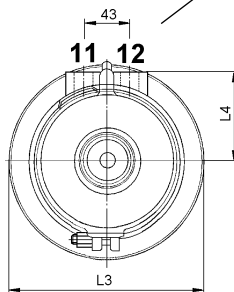
The Tristop®- Brake Actuator should be mounted horizontally, with ports on the top (tolerance ±15°) and the bleed hole pointing downwards so that any water that is splashed into the unit can drain out.

Instalación / Installation:

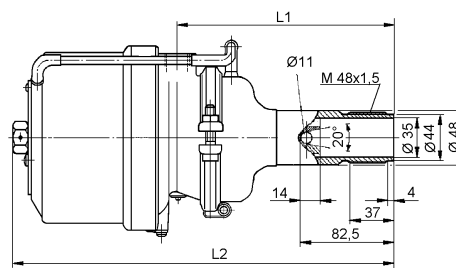


Posición de las bocas / position of ports: a

Posición de las bocas / position of ports: b



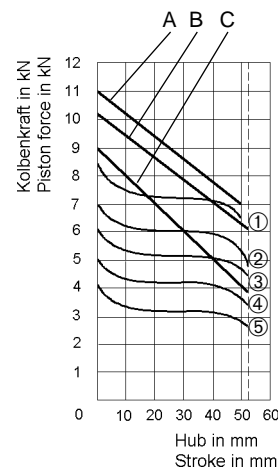
Bocas / Ports = M 16x1,5



Característica / Characteristic:

Fuerza de salida del freno de muelle
Output force of spring brake

Fuerza de salida del freno de servicio
Output force of service brake
a/at 6,8 bar



Referencia Part Number	Dimensiones / Dimensions				Carrera Stroke	Tipo	Característica Characteristic		Posición boca Position of port	Presión mantenim. Release pressure
	L1	L2	L3	L4						
425 350 050 0	179	353	169	77	53	7/16	C	Ä	a	5,2
425 352 050 0	179	353	169	77	53	9/24	C	Ã	a	5,2
425 354 050 0	179	354	169	77	53	12/16	C	Ã	a	5,2
425 356 100 0	175	351	180	81	50	14/24	B	Á	b	5,2
425 357 100 0	175	351	180	81	50	16/24	A	Ã	b	5,8