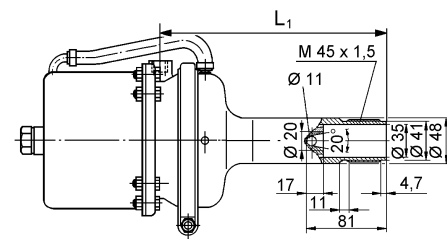
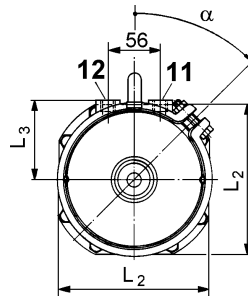


Datos Técnicos/ Technical Data:	
Tipo	ver tabla / see table
Presión de funcionamiento Operating Pressure	max. 8 bar
Medio Permissible Medium	aire / air
Rango de temperatura Operating temperature range	-40°C a/to +80°C

Instalación / Installation:



Bocas / Ports = M 16x1,5

Propósito:

El actuador de diafragma y actuador de freno de muelle combinado que produce la fuerza de frenado necesaria para los frenos de las ruedas. Consta de una parte, correspondiente al diafragma, para el sistema de frenado de servicio, y una parte accionada por muelle, para los sistemas de frenado auxiliar y de estacionamiento. Una característica especial del mismo consiste en un mecanismo de liberación para la parte accionada por muelle.

Requisitos para la instalación:

El actuador de freno Tristop® debe montarse horizontalmente, con las bocas en la parte superior (con una tolerancia de ±15°) y el orificio de purga orientado hacia abajo, de tal forma que el agua que pueda penetrar en el interior de la unidad por las salpicaduras pueda salir de la misma.

Purpose:

Combined spring brake actuator and diaphragm actuator to produce the braking force for the wheel brakes. They consist of the diaphragm section for the service braking system and the spring-loaded section for the auxiliary and parking braking systems. Special feature is a release mechanism for the spring-loaded section.

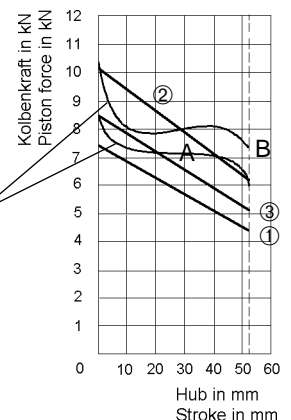
Installation Requirement:

The Tristop®- Brake Actuator should be mounted horizontally, with ports on the top (tolerance ±15°) and the bleed hole pointing downwards so that any water that is splashed into the unit can drain out.

Característica / Characteristic:

Fuerza de salida del freno de muelle
Output force of spring brake
Presión de liberación / Release pressure
5,1 bar

Fuerza de salida del freno de servicio
Output force of service brake
a/at 6,0 bar



Referencia Part Number	Dimensiones / Dimensions				Carrera Stroke	Tipo	Característica Characteristic	
	L1	L2	L3	α			A	Ã
425 333 002 0	247	168	85	225°	53/45	20/16	A	Ã
425 333 100 0	224	168	90	45°	53/53	20/20	A	Ã
425 333 102 0	250	168	90	45°	53/53	20/20	A	Ã
425 333 200 0	161	186	94	225°	53/53	20/24	B	Ã
425 333 201 0	194	186	94	225°	53/53	20/24	B	Ã
425 333 202 0	224	186	94	225°	53/53	20/24	A	Ã
425 333 203 0	174	186	94	225°	53/53	20/24	A	Ã
425 333 212 0	224	186	94	225°	53/53	20/24	A	Ã