

### Propósito:

Actuador de diafragma y actuador de freno de muelle combinado, que produce la fuerza de frenado necesaria para los frenos de las ruedas. Consta de una parte, correspondiente al diafragma, para el sistema de frenado de servicio, y una parte accionada por muelle, para los sistemas de frenado de estacionamiento y auxiliar. Una de sus características especiales consiste en un mecanismo de liberación para la parte accionada por muelle.

### Requisitos para la instalación:

El actuador de freno Tristop® debe montarse horizontalmente, con las bocas en la parte superior (con una tolerancia de 15°) y con el orificio de purga orientado hacia abajo, de tal forma que el agua que pueda penetrar en la unidad por las salpicaduras pueda salir de la misma.

### Purpose:

Combined spring brake actuator and diaphragm actuator to produce the braking force for the wheel brakes. They consist of the diaphragm section for the service braking system and the spring-loaded section for the auxiliary and parking braking systems. Special feature is a release mechanism for the spring-loaded section.

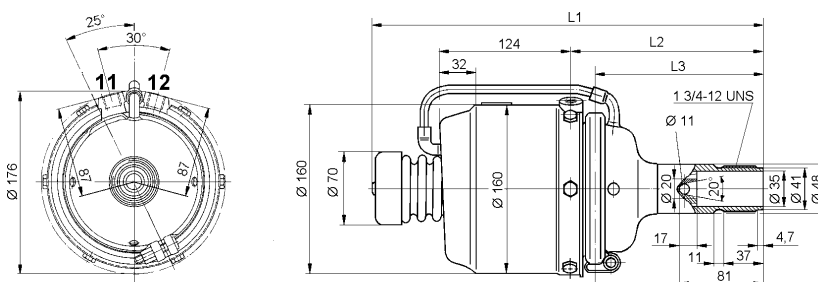
### Installation Requirement:

The Tristop®- Brake Actuator should be mounted horizontally, with ports on the top (tolerance ±15°) and the bleed hole pointing downwards so that any water that is splashed into the unit can drain out.

### Datos técnicos / Technical Data:

Tipo	9 / 9
Presión de funcionamiento Operating Pressure	max. 8 bar
Medio Permissible Medium	aire / air
Rango de temperatura Operating temperature range	-40°C a/to +80°C

### Instalación / Installation:

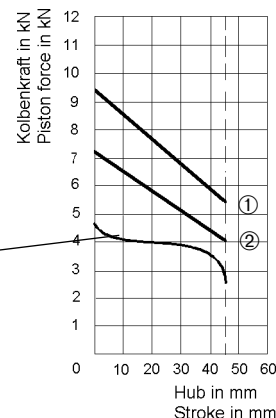


Bocas / Ports = M 16x1,5

### Característica / Characteristic:

Fuerza de salida del freno de muelle  
Output force of spring brake

Fuerza de salida del freno de servicio  
Output force of service brake  
a/at 6,8 bar



Referencia Part Number	Dimensiones Dimensions			Carrera Stroke	Característica Characteristic	Presión de mantenimiento Release pressure
	L1	L2	L3			
425 326 050 0	412	215	192	44,5	À	5,2
425 326 051 0	335	138	113	44,5	À	5,2
425 326 052 0	384	187	164	44,5	À	5,2
425 326 071 0	335	138	115	44,5	Á	4,8