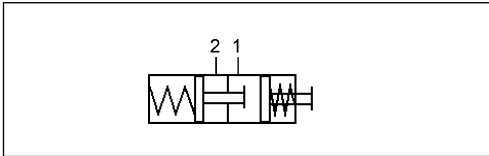
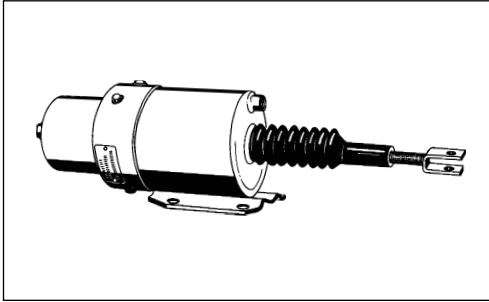


# Actuador de freno

## Spring Brake Actuator

# 425 325

# 1



### Datos técnicos / Technical Data:

Presión de funcionamiento Operating Pressure	max. 8,5 bar	
Medio Permissible Medium	aire/ air	
Rango de temperatura Operating temperature range	-40°C a/to +80°C	
Carrera Stroke	90 mm	
Diámetro del pistón Piston diameter	Freno servicio Service brake	Ø 115
	Freno estacionamiento Spring brake	Ø 150
Dimensión de las bocas Port dimensions	M 16x1,5	

**Propósito y requisitos para la instalación:**  
ver 425 309

**Purpose and Installation Requirement:**  
See 425 309

Los presentes cilindros se utilizan exclusivamente como repuestos.  
These Cylinders are only for replacement.

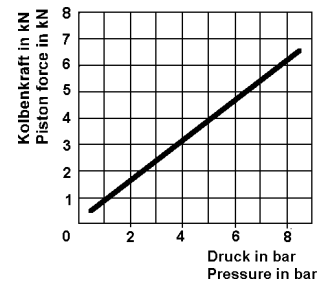
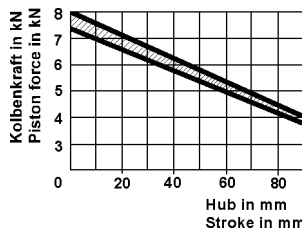
### Característica / Characteristic:

Freno de muelle / Spring brake

Freno de servicio / Service brake

### Bocas / Ports:

- 1= Frenado de servicio  
Service braking
- 2= Cámara de muelle  
Spring brake cylinder



Pres. de liberación 5,5 bar  
Release pressure 5,5 bar

Referencia Part Number	Dimensiones Dimensions	Vista Z View Z
425 325 243 0		
425 325 244 0		