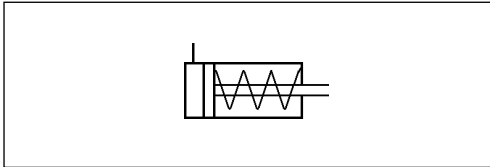
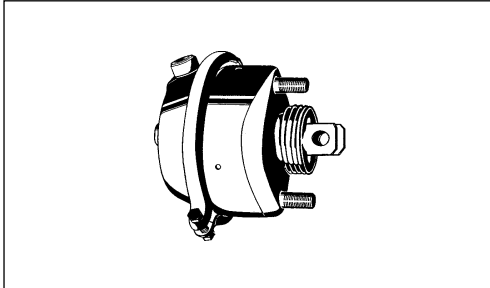


Cámara de freno

Brake Chamber

423 007

1



Datos técnicos / Technical Data:

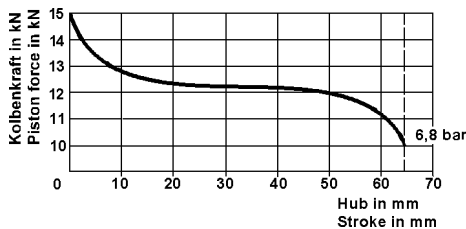
Tipo	30
Presión de funcionamiento Operating Pressure	max. 8 bar
Medio Permissible Medium	aire / air
Rango de temperatura Operating temperature range	-40°C a/to +80°C
Carrera Stroke	64 mm
Oscilación del vástago Piston rod deflection	máximo 3° 3° max. all round
Tamaño rosca/boca Thread of pipe connection	M 22x1,5

Propósito y requisitos para el montaje:
ver 423 003

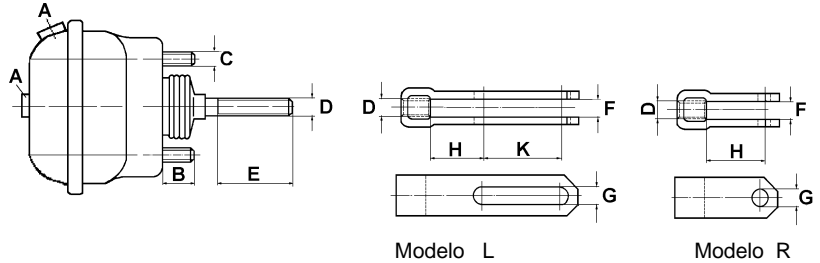
Purpose and Installation Requirement:
See 423 003

Característica / Characteristic:

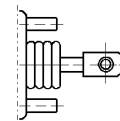
①



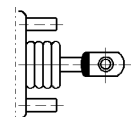
Dimensiones / Dimensions:



Horquilla / Yoke:



roscada
screwed on



soldada
welded on

Boca / Port:



abierta
open



cerrada
closed

Referencia Part Number	Posición de las bocas Position of ports
423 007 019 0	
A= M 22x1,5	
B= 32	
C= M 16	
D= Ø 16	
E= 137	
F= -	
G= -	
H= -	
K= -	

- Los detalles pueden mostrarse fuera del plano / Details can be shown out of plane
- Comentarios / Comments
- Horquilla / Yoke (R= orificio normal/normal hole; L=orificio oval/oblong hole, - = sin/without)
- Distancia entre pernos / Distance between bolts
- Presión de funcionamiento / Operating pressure
- Obturador del vástago / Seal of piston rod (F = fuelle / gaiter, S = disco / disk, - = sin = without)
- Fuerza del muelle de recuperación / Force of return spring
- Característica / Characteristic
- Carrera / Stroke

