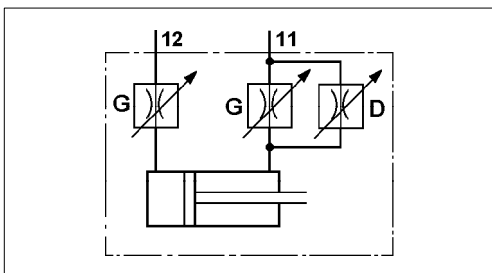
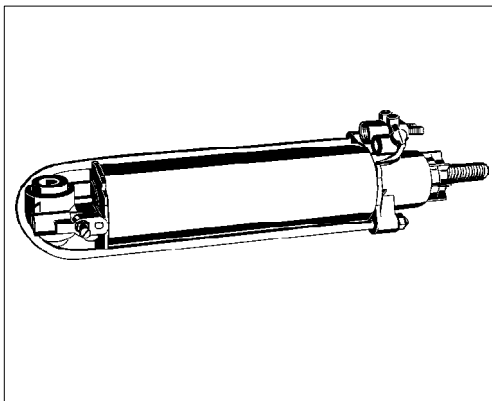


Cilindro de accionamiento de puertas

Door Operating Cylinder

422 803

1



Datos Técnicos / Technical Data:

Presión de funcionamiento Operating pressure	max. 8 bar	
Carrera del pistón Piston stroke	Ver tabla see table	
Diámetro del pistón Piston diameter	60 mm	
Rango de temperatura Operating temperature range	- 40°C a / to + 80°C	
Medio Permissible medium	Aire air	
Fuerza pistón a 5 bar Piston force at 5 bar	varilla pistón extendida extending piston rod	1250 N
	varilla pistón comprimida retracting piston rod	1100 N
Atenuación Attenuation	aprox. 40 mm antes de final de carrera *) approx. 40 mm before end of stroke *)	
Tamaño boca Port thread size	M 12 x 1,5 -12 profundidad/deep	
Peso Weight	4 kg	

Propósito:

La apertura y cierre de puertas de bisagra y plegables. El cilindro de accionamiento de la puerta va equipado sólo con un amortiguador (sistema de retardo fin de carrera) para la biela de extensión del pistón.

Requisitos para la instalación:
ver 422 802

Purpose:

Opening and closing hinged and folding doors. The door operating cylinder is fitted with an attenuator (end delay) for the extending piston rod only.

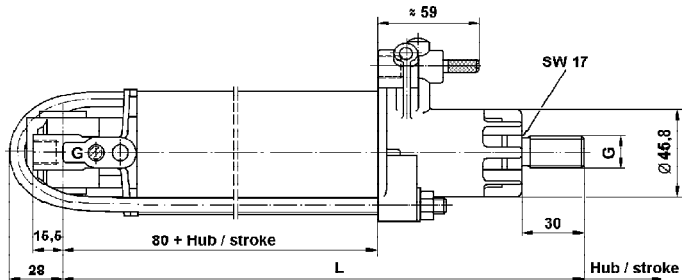
Installation Requirement:
see 422 802

*) Para la desviación, ver los comentarios

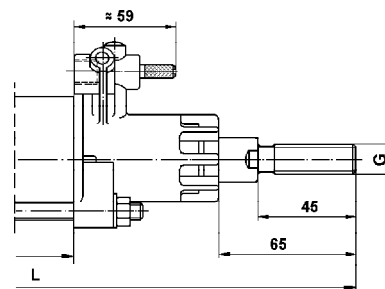
*) For deviation see comments

Instalación / Installation:

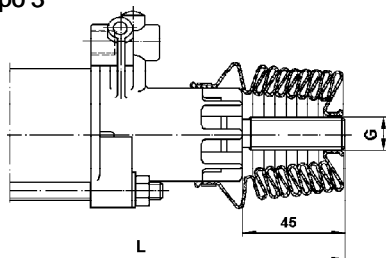
Tipo 1



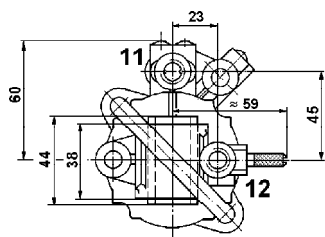
Tipo 2



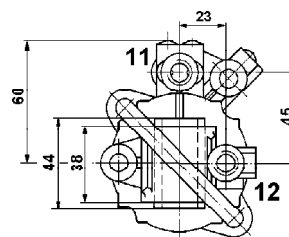
Tipo 3



Tipo A



Tipo B



Referencia Part Number	Tipo	Carrera Stroke in mm	Longitud Length L in mm	Rosca Thread G	Comentarios Comments
422 803 327 0	2 A	60	280	M 12	
422 803 328 0	1 A	95	280	M 12	
422 803 381 0	3 B	160	360	M 16	Velocidad y atenuación del pistón no ajustables piston speed and attenuation not adjustable
422 803 385 0	3 B	210	410	M 16	