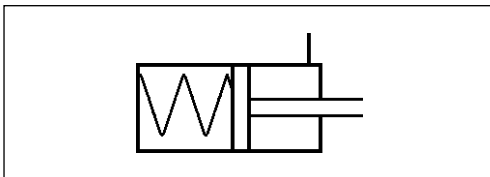


Cilindro de mando

Operating Cylinder

421 444

1



Technische Daten / Technical Data:

Bestellnummer Part Number	421 444 020 0
Betriebsdruck Operating pressure	max. 10 bar
Kolbenhub Piston stroke	15 mm
Kolbendurchmesser Piston diameter	Ø 20 mm
Thermischer Anwendungsbereich Operating temperature range	- 35°C bis / to + 100°C
Zulässiges Medium Permissible medium	Luft air
Gewinde des Leitungsanschlusses Port thread size	M 12x1,5
Gewicht Weight	0,11 kg

Propósito:

Cilindro de parada en ralentí ASR

Requisitos para la instalación:

El cilindro va fijado a una consola por medio de dos tuercas M 14x1,5.

(M = 35 Nm). Cuando no hay presión, el pistón del cilindro accionado por muelle se encuentra extendido.

Sometido a una presión $p_e = 3,25 \pm 0,25$ (presión de liberación), el pistón se encuentra en posición cero (con el impulsor retraído).

Purpose:

ASR idle stop cylinder

Installation Requirements:

The cylinder is fastened to a console by means of two nuts M 14x1.5

(M = 35 Nm). When pressureless, the piston of the spring-loaded cylinder is extended.

When pressurized at $p_e = 3.25 \pm 0.25$ (release pressure), the piston will be in its zero position (tappet retracted).

Instalación / Installation:

