

Technische Daten / Technical Data:

Betriebsdruck Operating pressure	max. 8 bar
Kolbenhub Piston stroke	siehe Tabelle see table
Kolbendurchmesser Piston diameter	Ø 35 mm
Thermischer Anwendungsbereich Operating temperature range	- 35°C bis / to + 80°C
Zulässiges Medium Permissible medium	Luft air
Gewinde des Leitungsanschlusses Port thread size	M 12x1,5
Gewicht Weight	siehe Tabelle see table

Propósito:

Cilindro de mando ASR para el accionamiento de la palanca de la bomba de inyección.

Como consecuencia de la presurización o despresurización parcial del cilindro, en proporción a la velocidad del motor o del vehículo, y del movimiento consiguiente del pistón, la velocidad del motor o del vehículo se controla a través de la palanca de la bomba de inyección.

Requisitos para la instalación:

En función de la variante utilizada, el cilindro va fijado en la rótula por medio de un pivote de rótula (B10 DIN 71805), o acoplado directamente al varillaje de accionamiento. La biela del pistón va conectada al equipo que debe accionar.

Purpose:

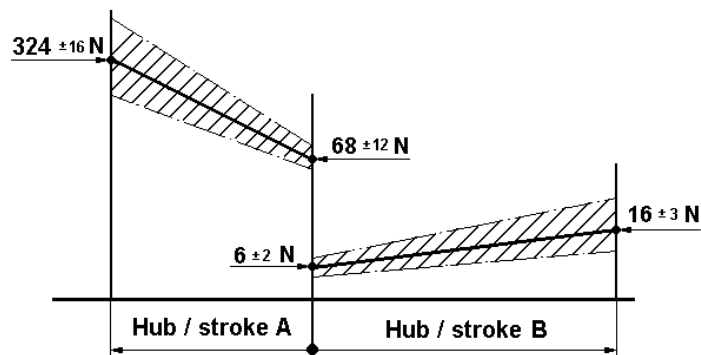
ASR operating cylinder for actuating the working lever of the injection pump.

Due to the partial pressurizing or venting of the cylinder as a ratio of engine or vehicle speed and the ensuing piston movement, the engine speed or the vehicle speed is controlled via the working lever of the injection pump.

Installation Requirements:

Depending on the variant used, the cylinder is either fastened in the ball socket by means of a ball pivot (B10 DIN 71805), or fitted directly into the actuating linkage. The piston rod is connected to the equipment it is to operate.

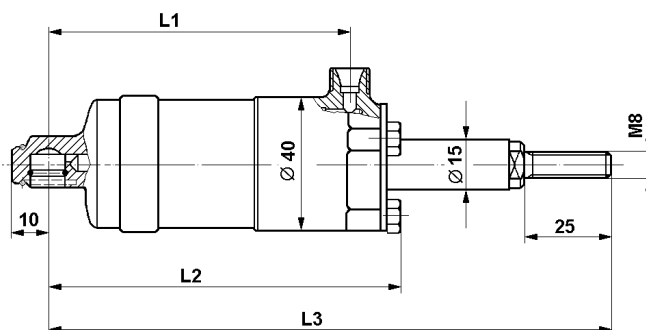
Diagrama de fuerza / Force diagram:



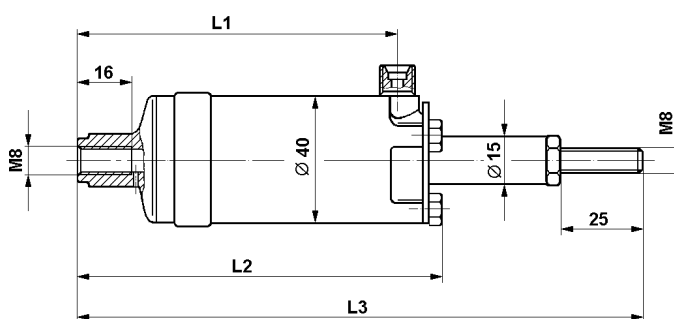
Bestellnummer Part Number	Hub / Stroke in mm	
	A	B
421 441 003 0	32	50
421 441 020 0	32	0
421 441 050 0	32	50
421 441 060 0	40	40

Instalación / Installation:

Tipo 1



Tipo 2



Bestellnummer Part Number	Type	Hub Stroke in mm	Abmaße / Dimensions			Gewicht Weight in kg	Bemerkungen Comments
			L1	L2	L3		
421 441 003 0	2	32/50	97	111	172	0,31	
421 441 020 0	1	32	87	101	162	0,48	
421 441 050 0	1	32/50	87	101	162	0,46	
421 441 060 0	1	40/40	103	117	187	0,50	