

### Purpose:

Pneumatic actuation of the attached hydraulic master cylinder in air/hydraulic braking systems.

### Installation Requirements:

The piston type air/hydraulic actuator must be fitted horizontally, and the hydraulic master cylinder flanged on in such a way that the connection for the compensator reservoir is at the top. In the release position, there must be a gap of at least 1 mm between the piston of the master cylinder and the actuator to ensure that the compensator hole is open at all times. The mechanical contact between the actuator-master cylinder combination must not be inside the master cylinder. With properly adjusted brakes, the stroke of the piston is roughly one third of the maximum stroke shown. Readjustment is required if that stroke is more than half of its maximum.

### Propósito:

El accionamiento neumático del cilindro hidráulico master conectado, en los sistemas de frenado aire/hidráulicos.

### Requisitos para la instalación:

El actuador aire/hidráulico debe montarse horizontalmente, embridándolo al cilindro hidráulico master de tal forma que la conexión con el depósito de compensación quede en la parte superior. En la posición de liberación debe existir una separación de al menos 1 mm entre el pistón del cilindro master y el actuador, para asegurarse de que el orificio de compensación permanezca abierto en todo momento. El contacto mecánico entre la combinación del actuador y el cilindro master no debe encontrarse en el interior del cilindro master. Con los frenos correctamente ajustados, la carrera del pistón es aproximadamente igual a un tercio de la carrera máxima indicada. Si dicha carrera supera la mitad del citado máximo, es necesario realizar el correspondiente reajuste.

Datos técnicos / Technical Data:	
Presión de funcionamiento Operating pressure	max. 8 bar
Carrera del pistón Piston stroke	Ver tabla see table
Diámetro del pistón Piston diameter	125 mm
Rango de temperatura Operating temperature range	- 40°C a / to + 80°C
Medio Permissible medium	Aire air
Tornillos de montaje para cilindro maestro Mounting screws for master cylinder	M10
Rosca de boca Port thread size	M 22 x 1,5
Peso Weight	Ver tabla see table

Instalación / Installation:

Fig. 1

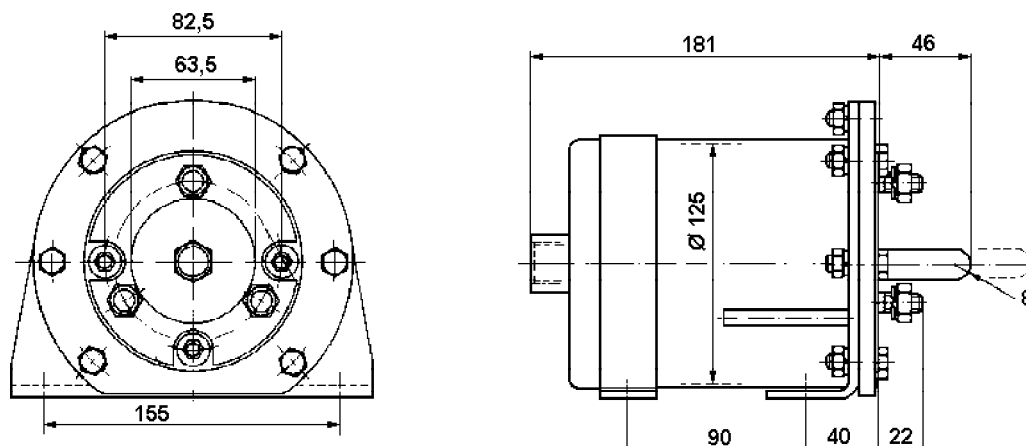
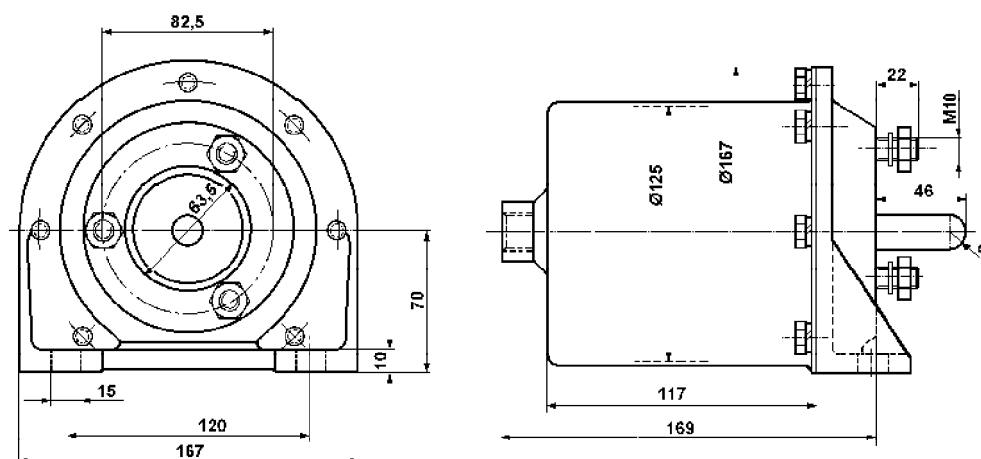


Fig. 2



Referencia Part Number	Fig. Fig.	Carrera Stroke	Fuerza pistón a Piston force at		Energía potencial a Potential energy at		Peso Weight	Comentarios Comments
			4,5 bar	6,0 bar	4,5 bar	6,0 bar		
421 300 013 0	1	75 mm	4750 N	6400 N	356 J	480 J	4,92 kg	
421 300 030 0	2	75 mm						
421 300 031 0	2	60 mm			285 J	385 J	3,25 kg	