

Datos Técnicos / Technical Data:

Tornillo de montaje Mounting screw	M 8
Clase Grade	10,9
Par Torque	30 -6 Nm
Presión de funcionamiento Operating pressure	max. 10 bar
Volumen de agua en la refrigeración Cooling water volume	... 801 2 ... 806 2 / ... 808 2
Presión del agua en la refrigeración Cooling water pressure	max. 2 bar
Peso Weight	2,08 kg

Propósito:

Generar aire comprimido en los vehículos.

Requisitos para la instalación:

- *) Subconjunto apretado a 30 -6 Nm, reapretar tras la prueba de funcionamiento del cliente a 30 -6 Nm.

Purpose:

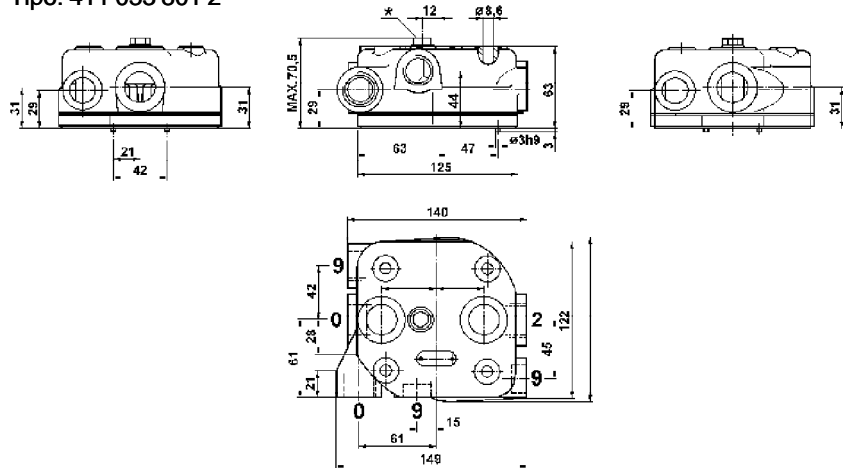
To generate compressed air in vehicles.

Installation Requirement:

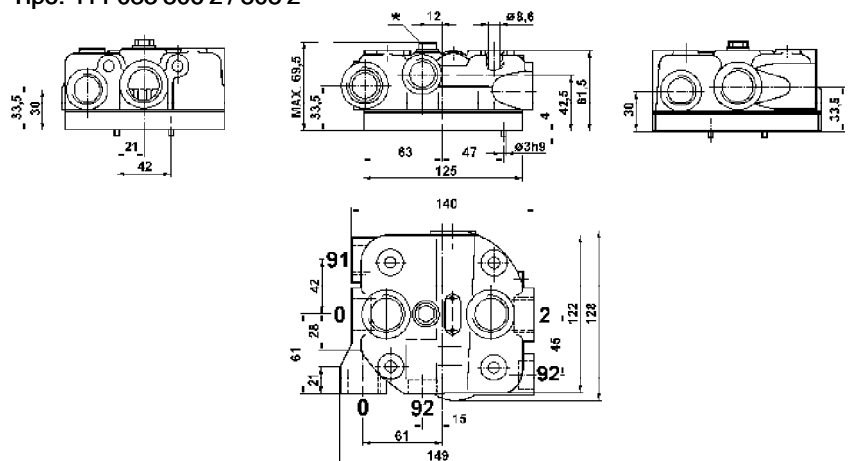
- *) Subassembly tightened with 30 -6 Nm, re-tighten with 30 -6 Nm after customer test run.

Instalación / Installation:

Tipo: 411 033 801 2



Tipo: 411 033 806 2 / 808 2



Referencia Part Number	Bocas / Ports		Referencia intercambiable Part Number Rep. / Exch.	Comentarios Comments
	0 y / and 2	9		
411 033 801 2	M 26x1,5 - 14 profundo / deep	M 22x1,5 - 11 profundo / deep	411 999 801 2	con junta / with gasket
411 033 806 2			411 999 807 2	
411 033 808 2				