

# 5/2-Wege-Magnetventil

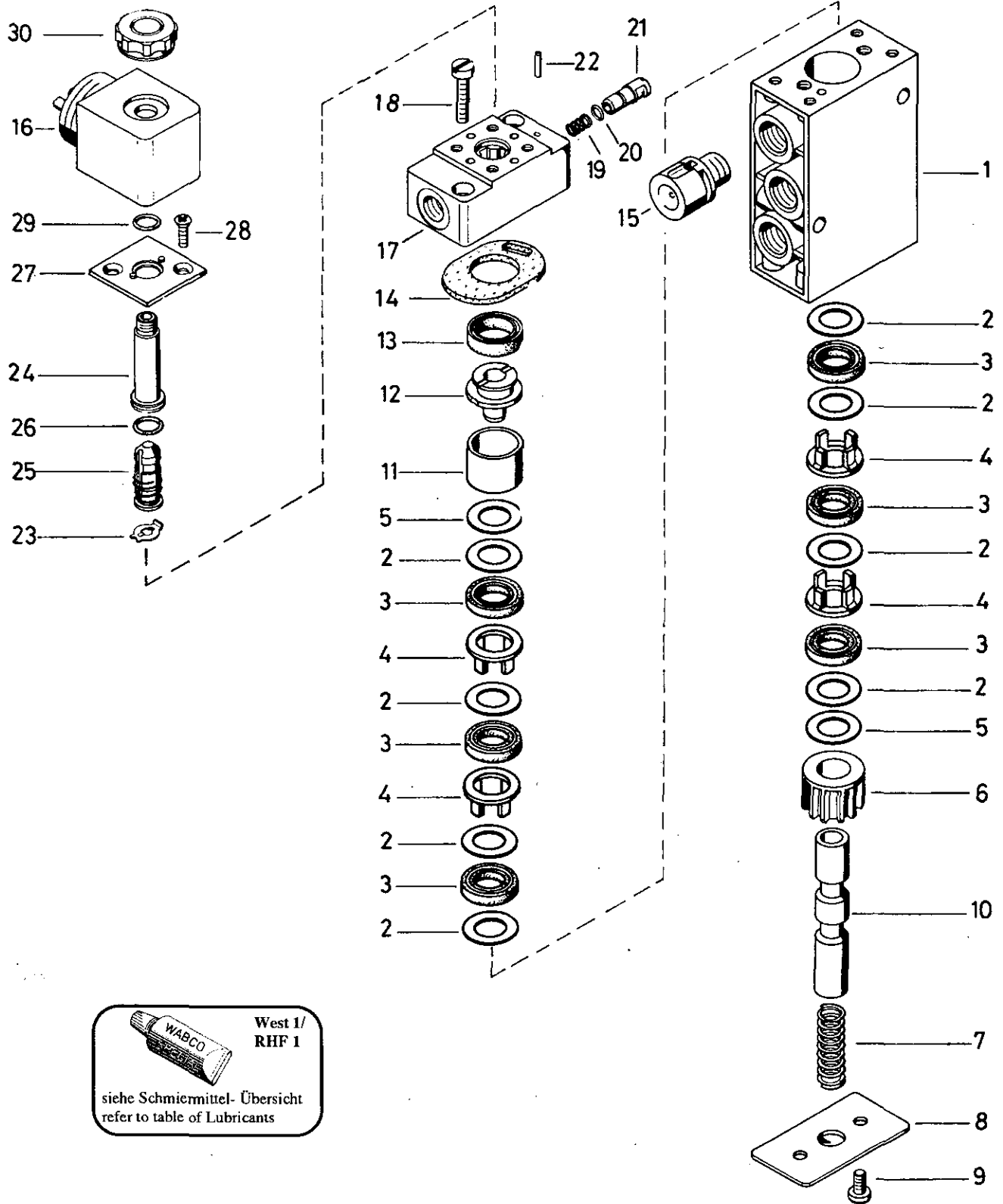
572 603


5/2 Solenoid directional control valve

\*\*\* Teil ist nicht im Rep.-Satz enthalten.  
Es ist gesondert zu bestellen.  
\*\*\* This part is not included in the repair kit  
and is to be ordered separately.

Bei Reparaturen sollten diese Teile ersetzt werden.  
At repairs these parts should be replaced.  
Hierzu siehe Ersatzteilblatt unter dieser Geräteummer.  
See spare parts list with this part number.

Zu verwenden nach Bedarf.  
To be used as required as occasion demands.  
Wahlweise zu verwenden. (...) Teil nicht gezeichnet.  
Application by choice. (...) Part not shown.





West 1/  
RHF 1

siehe Schmiermittel- Übersicht  
refer to table of Lubricants

# 5/2-Wege-Magnetventil

# 572 603

5/2 Solenoid directional control valve

a Zu verwenden nach Bedarf.  
a to be used as required as occasion demands.  
(...) Teil nicht gezeichnet.  
(...) Part not shown.

\*\*\* Teil ist nicht im Rep.-Satz enthalten.  
Es ist gesondert zu bestellen.  
\*\*\* This part is not included in the repair kit  
and is to be ordered separately.

Bei Reparaturen sollten diese Teile ersetzt werden.  
At repairs these parts should be replaced.  
Hierzu siehe Ersatzteilblatt unter dieser Gerätenummer.  
See spare parts list with this part number.

Benennung name of part	Position ref. no.	Bestellnummer part number	für alle Abwandlg. for all variations	Stückzahl je Abwandlg. quantity per variation					Reparaturatz repair kit	
				092						
5/2-WEGE-MAGNETVENTIL		572 603 ... 0		092						
Reparaturatz		572 603 000 2		x					000	
		542 050 000 2		x						000
Gehäuse	1	-		1						
Scheibe 12,0x22,0x0,38	2	895 107 200 4		8						
Dichtring	3*	897 560 021 2		6					24	
Distanzstück	4	-		4						
Scheibe 13,0x21,9x0,20	5	895 107 710 4		a						
Buchse	6	-		1						
Druckfeder	7	896 038 750 4		1						
Abdeckblech	8	-		1						
Linsenschraube M 5x8 DIN 7985-4.8-Zn	9	-		2						
Stößel	10	571 005 770 4		1						
Hülse	11	-		1						
Kolben	12	571 004 620 4		1						
Nutring	13*	897 150 959 4		1					6	
Dichtung	14*	897 101 430 4		1					6	1
Entlüftung	15	899 470 200 0		2						
Spule	16	542 064 702 2		1						
Vorsteuerventil, vollst.	17...30	542 052 520 2		1						
Zylinderschraube AM 4x20 DIN 84-4.8-Zn	18	-		2						
Druckfeder	19	-		1						
O-Ring 4,0x1,0	20*	897 081 429 4		1						1
Betätigung	21	542 045 791 4		1						
Zylinderstift 2 m6x12 DIN 7-phos.	22	-		1						
Feder	23	-		1						
Anker, vollst.	24...26	572 740 520 2		1						
Anker	25*	542 740 521 2		1						1
O-Ring 10,0x1,0	26*	897 782 332 4		1						1
Abdeckblech	27	-		1						
Senkschraube M 3,5x8 DIN 963-4.8-Zn	28	-		2						
O-Ring 8,0x1,0	29*	897 081 410 4		1						1
Entlüftung	30	899 470 280 2		1						

Änderungen bleiben vorbehalten  
The right of amendment is reserved

## H4

# WABCO

572 603 910 3

Ausgabe 11.88