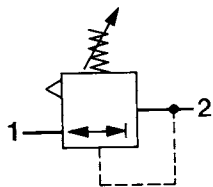
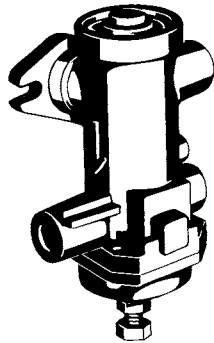


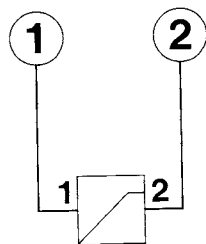
Prüfanweisung

für die Abwandlungen siehe Tabelle



Vorratsdruck: siehe Tabelle

Prüfstandanschlüsse



Grundstellung der Absperrhähne im Prüfstand

Hahn	A	B	C	D	E	F	L	V	2	3	4	6	7	11	12	21	22	
auf	•																	
zu		•	•	•	•	•	•	•	•	•	•	•	•	•	•	•	•	•

Erforderliches Sonderwerkzeug

Spannwinkel 899 709 035 2

Prüfablauf

1. Vorbereitung

Gerät nach Schema anschließen.
Düse \varnothing 0,4 mm in die dafür vorgesehene Aufnahme oberhalb des Absperrhahns 2 einsetzen.

2. Dichtigkeit

Anschluß 1 mit dem Wert "a" belüften. Das gesamte Gerät auf Dichtigkeit prüfen. Leichte Entlüftung ist zulässig.
Prüfung der Watfähigkeit nur für Abw. 101 und 102.
Anschluß 1 auf 0 bar entlüften. Absperrhahn 11 schließen.
Den Entlüftungsstutzen mit dem Anschluß 2 des Prüfstandes verbinden.
Absperrhahn 21 öffnen.
Den Anschluß 2 langsam mit 0,3 – 0,2 bar belüften. Deckel und Deckeldichtung auf Dichtigkeit prüfen.
Anschluß 2 entlüften. Schlauchverbindung lösen und abnehmen.
Absperrhahn 21 schließen.

3. Funktion

Absperrhahn 11 öffnen.
Absperrhahn 2 öffnen. Anschluß 1 mit dem Wert "a" belüften.
Am Manometer 2 muß sich ein Druck in Höhe des Wertes "b" aufbauen. Absperrhahn 2 schließen. Durch Verdrehen der Stellschraube den Wert "c" einstellen. Absperrhahn 2 öffnen. Der Druck am Manometer 2 darf gegenüber dem Istwert "c" max. um 0,4 bar abfallen. Absperrhahn 2 schließen. Den Wert "c" überprüfen und gegebenenfalls nachstellen.
Vor dem Abnehmen der Schlauchverbindungen Gerät auf 0 bar entlüften.

Gerät	a Eingangsdruck (Vorratsdruck)	b Einstellbereich	c Ausgangsdruck
475 010 000 0	12,0	6,0 bis 9,0	7,0 ^{+0,3}
475 010 001 0	7,5	3,5 bis 6,0	5,3 ^{+0,3}
475 010 002 0	7,5	1,0 bis 3,5	1,8 ^{+0,3}
475 010 003 0	7,5	3,5 bis 6,0	5,7 ^{+0,3}
475 010 004 0	12,0	6,0 bis 9,0	6,5 ^{+0,3}
475 010 005 0	16,0	6,0 bis 9,0	8,8 ^{+0,5}
475 010 006 0	12,0	6,0 bis 9,0	8,0 ^{-0,2}
475 010 007 0	7,5	1,0 bis 3,5	2,5 ^{+0,3}
475 010 008 0	7,5	1,0 bis 3,5	3,0 ^{+0,3}
475 010 009 0	12,0	6,0 bis 9,0	7,5 ^{+0,3}
475 010 010 0	7,5	3,5 bis 6,0	4,0 ^{+0,3}
475 010 011 0	8,5	3,5 bis 6,0	3,5 ^{+0,3}
475 010 012 0	7,5	3,5 bis 6,0	5,5 ^{+0,2}
475 010 013 0	7,5	6,0 bis 9,0	6,0 ^{+0,3}
475 010 014 0	15,0	6,0 bis 9,0	7,0 ^{+0,3}
475 010 015 0	10,0	6,0 bis 9,0	7,3 ^{+0,2}
475 010 016 0	7,5	1,0 bis 3,5	1,2 ^{+0,3}
475 010 017 0	9,5	0,2 bis 1,0	0,35 ^{-0,2}
475 010 018 0	18,5	6,0 bis 9,0	8,8 ^{+0,5}
475 010 019 0	7,5	1,0 bis 3,5	1,1 ^{-0,2}
475 010 020 0	7,5	1,0 bis 3,5	1,3 ^{-0,2}
475 010 021 0	9,5	3,5 bis 6,0	5,0 ^{-0,6}
475 010 022 0	7,5	0,2 bis 1,0	0,9 ^{-0,2}
475 010 023 0	8,0	3,5 bis 6,0	4,2 ^{+0,3}
475 010 024 0	8,0	1,0 bis 3,5	1,4 ^{+0,3}
475 010 025 0	8,0	3,5 bis 6,0	4,0 ^{-0,3}
475 010 099 0	7,5	3,5 bis 6,0	5,5 ^{+0,2}
475 010 101 0	8,0	6,0 bis 9,0	6,5 ^{-0,3}
475 010 102 0	12,0	6,0 bis 9,0	7,5 ^{+0,3}