

# Druckregler

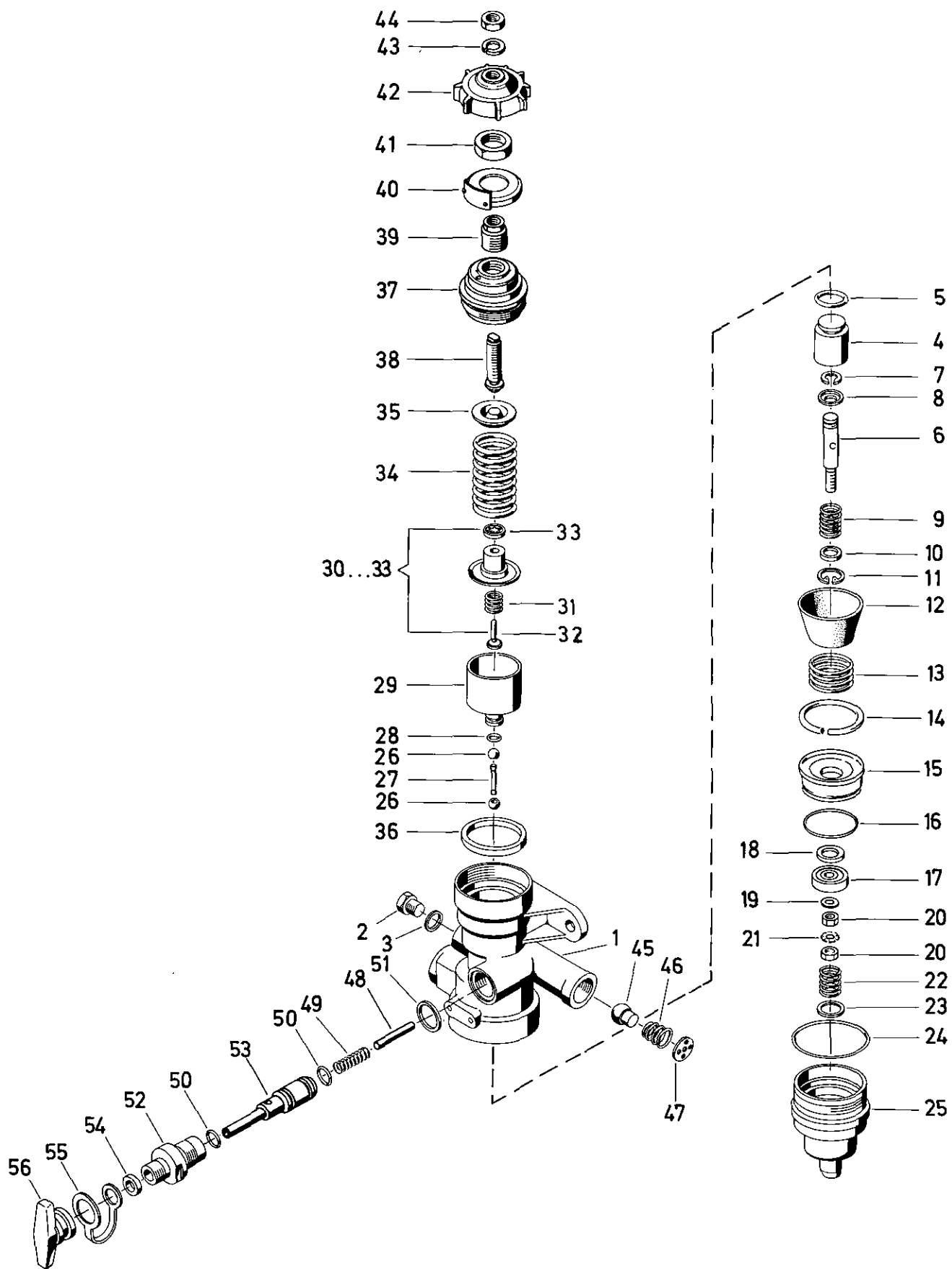
Combined unloader

475 305

a Zu verwenden nach Bedarf.  
 a To be used as required as occasion demands.  
 b Wahlweise zu verwenden. (...) Teil nicht gezeichnet.  
 b Application by choice. (...) Part not shown.

\*\*\* Teil ist nicht im Rep.Satz enthalten.  
 Es ist gesondert zu bestellen.  
 \*\*\* This part is not included in the repair kit  
 and is to be ordered separately.

\* Bei Reparaturen sollten diese Teile ersetzt werden.  
 \* At repairs these parts should be replaced.  
 \*\* Hierzu siehe Ersatzteilblatt unter dieser Geräteummer.  
 \*\* See spare parts list with this part number.



**WABCO**

475 305 911 3      Ausgabe 02.81

**G19**

a Zu verwenden nach Bedarf.  
 a To be used as required as occasion demands.  
 b Wahlweise zu verwenden. (...) Teil nicht gezeichnet.  
 b Application by choice. (...) Part not shown.  
 \*\*\* Teil ist nicht im Rep.-Satz enthalten.  
 \*\*\* This part is not included in the repair kit  
 and is to be ordered separately.  
 \* Bei Reparaturen sollten diese Teile ersetzt werden.  
 \* At repairs these parts should be replaced.  
 \*\* Hierzu siehe Ersatzteilblatt unter dieser Geräteummer.  
 \*\* See spare parts list with this part number.

Benennung name of part	Position ref. no.	Bestellnummer part number	für alle Abwandlgn. for all variations	Stückzahl je Abwandlg. quantity per variation					Reparaturatz repair kit
				100					
DRUCKREGLER		475 305 ... 0		100					
Reparaturatz		475 304 004 2		x					004
Gehäuse	1	475 304 018 2		1					
Verschlußschraube	2	893 010 030 4		1					
Dichtring A 12x16 DIN 7603—Al-gew.	3*	811 401 204 4		1				1	
Kolben	4	475 304 622 4		1					
O—Ring 16x3,5	5*	897 082 219 4		1				1	
Ventilstange	6	475 304 773 4		1					
Sicherungsscheibe 7 DIN 6799—Zn	7*	810 519 008 4		1				1	
Federteller	8	895 362 740 4		1					
Druckfeder	9*	896 020 300 4		1				1	
Scheibe	10	895 102 890 4		1					
Sicherungsring 18x1 DIN 472	11*	810 518 010 4		1				1	
Filter	12	899 380 290 4		1					
Druckfeder	13	896 042 680 4		1					
Sicherungsring 48 DIN 9045—Zn	14*	810 522 018 4		1				1	
Ventilsitz	15	475 304 141 4		1					
O—Ring 40x3	16*	897 070 809 4		1				1	
Ventilkörper	17	475 304 503 4		1					
Dichtring	18*	897 014 350 4		1				1	
Federring 6	19*	810 420 004 4		1				1	
Sechskantmutter M6 DIN 934—8—Zn	20	810 304 016 4		2					
Zahnscheibe A 6,4 DIN 6797—Zn	21*	810 417 008 4		1				1	
Druckfeder	22*	896 020 280 4		1				1	
Scheibe	23	895 100 931 4		a					
Scheibe	23	895 102 890 4		a					
O—Ring 52x3	24*	897 070 780 4		1				1	
Schlauchstutzen	25	475 304 230 4		1					
Ventil	26*	899 502 010 4		2				2	
Ventilkörper	27*	899 502 480 4		1				1	
O—Ring 6,3x2,4	28*	897 080 209 4		1				1	
Kolben	29	475 304 623 4		1					
Federführung, vollst.	30...33	475 304 152 2		1					
Druckfeder	31*	896 020 100 4		1				1	
Ventilstange	32	475 304 774 4		1					
Klemmring	33*	895 222 500 4		1				1	
Druckfeder	34	896 018 700 4		1					
Federteller	35	895 363 300 4		1					
Nutring	36*	897 156 149 4		1				1	
Kappe	37	475 305 041 4		1					
Bolzen	38	475 305 751 4		1					
Gewindebuchse	39	475 305 201 4		1					
Abdeckblech	40	475 305 450 2		1					
Sechskantmutter M 22 x 1,5 DIN 936—22 H	41	810 306 024 4		1					
Handrad	42	899 870 110 4		1					
Federring 12	43*	810 420 008 4		1					
Sechskantmutter M12 DIN 936—17 H	44	810 306 006 4		1					

a Zu verwenden nach Bedarf.  
 a To be used as required as occasion demands.  
 b Wahlweise zu verwenden. (...) Teil nicht gezeichnet.  
 b Application by choice. (...) Part not shown.

\*\*\* Teil ist nicht im Rep.-Satz enthalten.  
 Es ist gesondert zu bestellen.  
 \*\*\* This part is not included in the repair kit  
 and is to be ordered separately.

\* Bei Reparaturen sollten diese Teile ersetzt werden.  
 \* At repairs these parts should be replaced.  
 \*\* Hierzu siehe Ersatzteilblatt unter dieser Gerätenummer.  
 \*\* See spare parts list with this part number.

Benennung name of part	Position ref. no.	Bestellnummer part number	für alle Abwandlgn. for all variations	Stückzahl je Abwandlg. quantity per variation					Reparatursatz repair kit
DRUCKREGLER		475 305 . . . 0		100					
Reparatursatz		475 304 004 2		x					004
Ventil	45*	899 504 921 2		1					1
Kegelfeder	46*	896 050 881 4		1					1
Siebblech	47*	899 320 460 4		1					1
Stift	48	892 011 720 4		1					1
Druckfeder	49*	896 017 610 4		1					1
O-Ring 10,8x1,8	50*	897 080 389 4		2					2
Dichtring A 22x27 DIN 7603-Al-gew.	51*	811 401 203 4		1					1
Anschlußstück	52	475 304 231 4		1					
Ventilkörper	53	475 304 501 4		1					
Dichtring	54*	897 010 500 4		1					1
Band	55	895 450 023 4		1					
Flügelmutter	56	891 650 026 4		1					