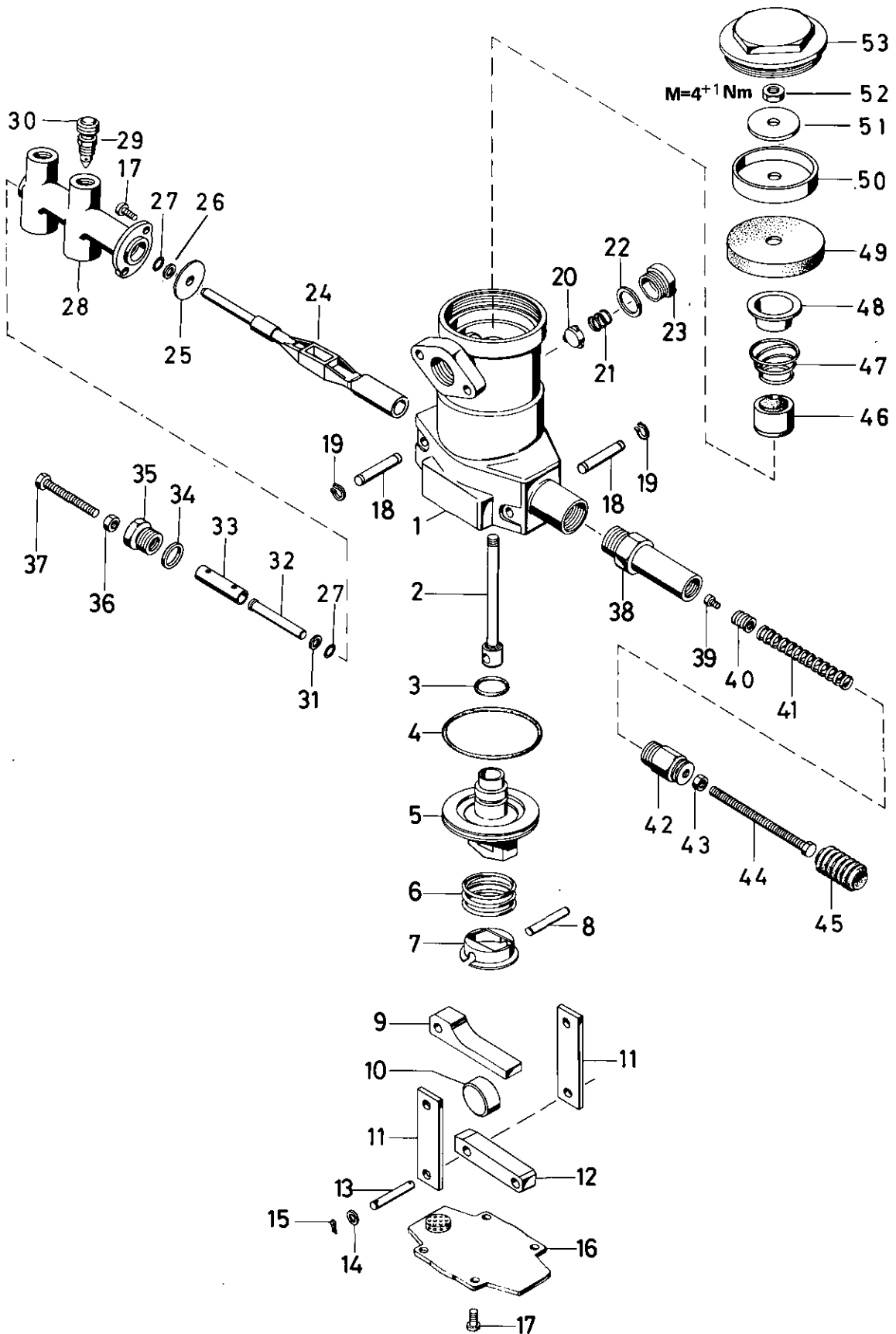


# Automatischer Bremskraftregler

475 700

Automatic load proportioning valve



a Zu verwenden nach Bedarf.  
 a To be used as required as occasion demands.  
 b Wahlweise zu verwenden. (...) Teil nicht gezeichnet.  
 b Application by choice. (...) Part not shown.

\*\*\* Teil ist nicht im Rep.-Satz enthalten.  
 Es ist gesondert zu bestellen.  
 \*\*\* This part is not included in the repair kit  
 and is to be ordered separately.

\* Bei Reparaturen sollten diese Teile ersetzt werden.  
 \* At repairs these parts should be replaced.  
 \*\* Hierzu siehe Ersatzteilblatt unter dieser Geräteummer.  
 \*\* See spare parts list with this part number.

**WABCO**

475 700 933 3 Ausgabe 09.83

**G23**

# Automatischer Bremskraftregler

475 700

Automatic load proportioning valve

a Zu verwenden nach Bedarf.  
 a To be used as required as occasion demands.  
 b Wahlweise zu verwenden. (...) Teil nicht gezeichnet.  
 b Application by choice. (...) Part not shown.

\*\*\* Teil ist nicht im Rep.-Satz enthalten.  
 Es ist gesondert zu bestellen.  
 \*\*\* This part is not included in the repair kit  
 and is to be ordered separately.

\* Bei Reparaturen sollten diese Teile ersetzt werden.  
 \* At repairs these parts should be replaced.  
 \*\* Hierzu siehe Ersatzteilblatt unter dieser Gerätenummer.  
 \*\* See spare parts list with this part number.

| Benennung<br>name of part                   | Position<br>ref. no. | Bestellnummer<br>part number | für alle Abwandlgn.<br>for all variations | Stückzahl je Abwandlg.<br>quantity per variation |     |     |  |  | Reparatursatz<br>repair kit |
|---|----------------------|------------------------------|---|--|-----|-----|--|--|-----------------------------|
|   |                      |                              |   | 402  | 420 | 421 |  |  |                             |
| AUTOMATISCHER<br>BREMSKRAFTREGLER           |                      | 475 700 . . . 0              |   |  |     |     |  |  |                             |
| Reparatursatz                               |                      | 475 902 001 2                |   | x  | x   | x   |  |  | 001                         |
| Gehäuse                                     | 1                    | 475 903 011 4                | 1   |  |     |     |  |  |                             |
| Zugstange                                   | 2                    | 475 700 730 4                | 1   |  |     |     |  |  |                             |
| O-Ring 17,3x2,4                             | 3*                   | 897 080 140 4                | 1   |  |     |     |  |  | 1                           |
| O-Ring 58x6                                 | 4*                   | 897 082 780 4                | 1   |  |     |     |  |  | 1                           |
| Kolben                                      | 5                    | 475 902 629 4                | 1   |  |     |     |  |  |                             |
| Druckfeder                                  | 6                    | 896 017 570 4                | 1   |  |     |     |  |  |                             |
| Federteller                                 | 7                    | 475 700 250 4                | 1   |  |     |     |  |  |                             |
| Bolzen<br>8h11x35<br>DIN 1433-St60-2K-Zn    | 8                    | -                            | 1   |  |     |     |  |  | 1                           |
| Hebel                                       | 9                    | 475 700 715 4                | 1   |  |     |     |  |  |                             |
| Rolle                                       | 10                   | 475 700 131 4                | 1   |  |     |     |  |  |                             |
| Lasche                                      | 11                   | 475 700 050 4                | 2   |  |     |     |  |  |                             |
| Hebel                                       | 12                   | 475 700 710 4                | 1   |  |     |     |  |  |                             |
| Bolzen<br>8h11x35x29<br>DIN 1433-St60-2K-Zn | 13*                  | -                            | 1   |  |     |     |  |  | 1                           |
| Scheibe B8,4<br>DIN 125-St-Zn               | 14                   | -                            | 2   |  |     |     |  |  |                             |
| Splint 2x12<br>DIN 94-St-Zn                 | 15                   | -                            | 2   |  |     |     |  |  | 2                           |
| Deckel                                      | 16                   | 475 700 652 2                | 1   |  |     |     |  |  |                             |
| Linsenschraube<br>M6x14<br>DIN 7985-4.8-Zn  | 17                   | -                            | 6   |  |     |     |  |  |                             |
| Bolzen                                      | 18                   | 892 220 451 4                | 2   |  |     |     |  |  | 2                           |
| Sicherungsring 8x0,8 DIN 471                | 19*                  | -                            | 4   |  |     |     |  |  | 4                           |
| Ventil                                      | 20*                  | 899 500 670 2                | 1   |  |     |     |  |  | 1                           |
| Druckfeder                                  | 21                   | 896 013 980 4                | 1   |  |     |     |  |  | 1                           |
| Dichtring A22x27 DIN 7603-Al-gew.           | 22*                  | -                            | 1   |  |     |     |  |  | 1                           |
| Verschlußschraube                           | 23                   | 893 010 292 4                | 1   |  |     |     |  |  |                             |
| Kolben                                      | 24                   | 475 903 622 2                | 1   |  |     |     |  |  |                             |
| Scheibe                                     | 25                   | 895 181 600 4                | 1   |  |     |     |  |  |                             |
| Scheibe                                     | 26                   | 895 094 520 4                | 1   |  |     |     |  |  |                             |
| O-Ring 4,3x2,4                              | 27*                  | 897 080 300 4                | 2   |  |     |     |  |  | 2                           |
| Zylinder                                    | 28                   | 475 700 579 4                | 1   |  |     |     |  |  |                             |
| Entlüftungsschraube                         | 29                   | 891 350 180 4                | 1   |  |     |     |  |  |                             |
| Schutzkappe                                 | 30*                  | 898 012 000 4                | 1   |  |     |     |  |  | 1                           |
| Scheibe                                     | 31                   | 895 093 800 4                | 1   |  |     |     |  |  |                             |
| Kolben                                      | 32                   | 475 902 625 4                | 1   |  |     |     |  |  |                             |
| Buchse                                      | 33                   | 475 700 201 4                | 1   |  |     |     |  |  |                             |
| Dichtring A12x16 DIN 7603-Al-gew.           | 34*                  | -                            | 1   |  |     |     |  |  | 1                           |
| Verschlußschraube                           | 35                   | 893 210 230 4                | 1   |  |     |     |  |  |                             |
| Sechskantmutter M6                          | 36                   | 891 581 000 4                | 1   |  |     |     |  |  | 1                           |
| Sechskantschraube M6x50<br>DIN 933-8.8-Zn   | 37                   | -                            | 1   |  |     |     |  |  |                             |
| Schraubstück                                | 38                   | 475 700 305 4                | 1   |  |     |     |  |  |                             |
| Zylinderschraube AM4x6<br>DIN 84-4.8Zn      | 39                   | -                            | 1   |  |     |     |  |  |                             |

siehe auch Reparaturhinweise refer to repair hints A 21

**WABCO**

# Automatischer Bremskraftregler

475 700

Automatic load proportioning valve

a Zu verwenden nach Bedarf.  
 a To be used as required as occasion demands.  
 b Wahlweise zu verwenden. (...) Teil nicht gezeichnet.  
 b Application by choice. (...) Part not shown.

\*\*\* Teil ist nicht im Rep.-Satz enthalten.  
 Es ist gesondert zu bestellen.  
 \*\*\* This part is not included in the repair kit  
 and is to be ordered separately.

\* Bei Reparaturen sollten diese Teile ersetzt werden.  
 \* At repairs these parts should be replaced.  
 \*\* Hierzu siehe Ersatzteilblatt unter dieser Geräteummer.  
 \*\* See spare parts list with this part number.

| Benennung<br>name of part         | Position<br>ref. no. | Bestellnummer<br>part number | für alle Abwandlgn.<br>for all variations | Stückzahl je Abwandlg.<br>quantity per variation |     |     |  |  | Reparatursatz<br>repair kit |
|-----------------------------------|----------------------|------------------------------|---|--|-----|-----|--|--|-----------------------------|
|                                   |                      |                              |   | 402  | 420 | 421 |  |  |                             |
| AUTOMATISCHER<br>BREMSKRAFTREGLER |                      | 475 700 . . . 0              |   |  |     |     |  |  |                             |
| Reparatursatz                     |                      | 475 902 001 2                |   | x  | x   | x   |  |  | 001                         |
| Klemmstück                        | 40                   | 895 370 310 4                | 1   |  |     |     |  |  |                             |
| Druckfeder                        | 41                   | 896 032 540 4                |   |  | a   |     |  |  |                             |
| Druckfeder                        | 41                   | 896 032 530 4                |   |  | a   |     |  |  |                             |
| Schraubstück                      | 42                   | 475 700 307 4                | 1   |  |     |     |  |  |                             |
| Sechskantmutter M6 DIN 934-8-Zn   | 43                   |                              | 1   |  |     |     |  |  |                             |
| Sechskantschraube M6x130          | 44                   | 891 201 021 2                |   | a  | 1   |     |  |  |                             |
| Sechskantschraube M6x90           | 44                   | 891 201 020 2                |   | a  |     | 1   |  |  |                             |
| Schutzkappe                       | 45*                  | 897 753 110 4                | 1   |  |     |     |  |  | 1                           |
| Ventil                            | 46*                  | 899 500 530 2                | 1   |  |     |     |  |  | 1                           |
| Kegelfeder                        | 47                   | 896 050 520 4                | 1   |  |     |     |  |  | 1                           |
| Federteller                       | 48                   | 475 700 251 4                | 1   |  |     |     |  |  |                             |
| Topfmanschette                    | 49*                  | 897 180 370 4                | 1   |  |     |     |  |  | 1                           |
| Kolben                            | 50                   | 475 902 628 4                | 1   |  |     |     |  |  |                             |
| Scheibe                           | 51                   | 895 093 950 4                | 1   |  |     |     |  |  |                             |
| Sechskantmutter M8 DIN 985-6-Zn   | 52                   | 810 317 002 4                | 1   |  |     |     |  |  |                             |
| Kappe                             | 53                   | 898 200 234 4                | 1   |  |     |     |  |  |                             |

siehe auch Reparaturhinweise A 21  
 refer to repair hints

**WABCO**

Änderungen bleiben vorbehalten  
 The right of amendment is reserved

H24