

Automatischer Bremskraftregler

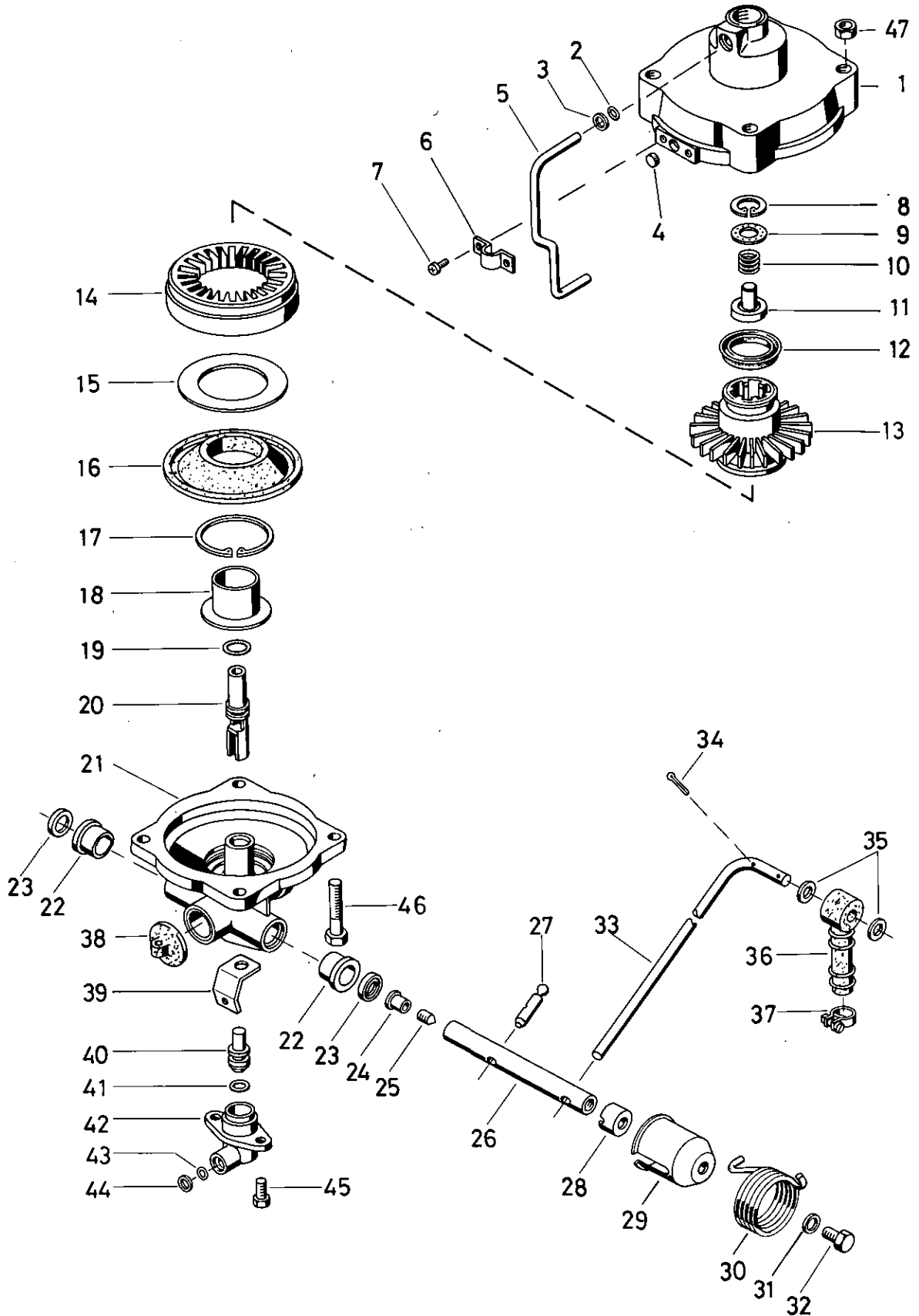
475 701

Automatic load proportioning valve

a Zu verwenden nach Bedarf.
 a To be used as required as occasion demands.
 b Wahlweise zu verwenden. (...) Teil nicht gezeichnet.
 b Application by choice. (...) Part not shown.

*** Teil ist nicht im Rep.-Satz enthalten.
 Es ist gesondert zu bestellen.
 *** This part is not included in the repair kit
 and is to be ordered separately.

• Bei Reparaturen sollten diese Teile ersetzt werden.
 • At repairs these parts should be replaced.
 • Hierzu siehe Ersatzteilblatt unter dieser Geräteummer.
 • See spare parts list with this part number.



WABCO

475 701 910 3 Ausgabe 02.86

G 25

Automatischer Bremskraftregler

475 701

Automatic load proportioning valve

a - Zu verwenden nach Bedarf.
 a To be used as required as occasion demands.
 b Wahlweise zu verwenden. (...) Teil nicht gezeichnet.
 b Application by choice. (...) Part not shown.

*** Teil ist nicht im Rep.-Satz enthalten.
 Es ist gesondert zu bestellen.
 *** This parts is not included in the repair kit and is to be ordered separately.

* Bei Reparaturen sollten diese Teile ersetzt werden.
 * At repairs these parts should be replaced.
 ** Hierzu siehe Ersatzteilblatt unter dieser Gerätenummer.
 ** See spare parts list with this part number.

Benennung name of part	Position ref. no.	Bestellnummer part number	für alle Abwandlgn. for all variations	Stückzahl je Abwandlg. quantity per variation					Reparaturatz repair kit	
				001	006	007	020	022	009	000
AUTOMATISCHER BREMSKRAFTREGLER		475 701 ... 0								
Reparaturatz		475 701 009 2 475 701 000 2		x	x	x	x	x	009	000
Gehäuseoberteil, vollst.	1..3	---	1							
O-Ring 5,6x2	2*	---	1						1	1
Scheibe	3	---	1							
Filterfüllung	4*	---	1						1	1
Rohr	5	475 701 390 4	1							
Befestigungsschelle 1 x 6 DIN 72573-St-Zn	6	---	1							
Linsenschraube M4x8 DIN7985-4.8-Zn	7	---	2							
Sicherungsring 31x1,2 DIN 472	8*	---	a						1	1
Sicherungsring 24x1,2 DIN 472	8*	---	a						1	1
Scheibe Ø31,9	9*	---	a						1	1
Scheibe Ø23,7	9*	---	a						1	1
Druckfeder	10*	---	1						1	1
Ventil	11*	---	1						1	1
Nutring	12*	---	1						1	1
Kolben	13	475 701 620 4		1	1	1				
Kolben	13	475 701 626 4					1	1		
Einsatz	14	475 701 590 4		1	1	1				
Einsatz	14	475 701 593 4					1	1		
Scheibe	15	895 105 531 4	1							
Membran	16*	897 120 640 2		1	1	1			1	
Membran	16*	897 120 641 2					1	1		1
Sicherungsring 55x2 DIN 472	17*	---	1						1	1
Führung	18	475 701 150 4	1							
O-Ring 11,3x2,4	19*	---	1						1	1
Ventilstößel	20	475 701 770 4	1							
Gehäuseunterteil, vollst.	21..23	---	1							
Buchse	22*	---	2						2	2
Dichtring	23*	---	2						2	2
Schutzkappe	24*	---	1						1	1
Gewindestift M8x20 DIN914-45H-Zn	25	---	1							
Welle	26	475 702 690 4	1							
Kugelzapfen	27*	475 701 730 4		1	1	1			1	
Kugelzapfen	27*	475 701 731 4					1	1		1
Kappe	28	---	1							
Kappe	29	---				1				
Drehfeder	30	896 200 940 4				1				
Scheibe	31	---	1							
Sechskantschraube M 8 x 16 DIN 933-8.8-Zn	32	---	1							

WABCO

Automatischer Bremskraftregler

475 701

Automatic load proportioning valve

a Zu verwenden nach Bedarf.
 a To be used as required as occasion demands.
 b Wahlweise zu verwenden. (...) Teil nicht gezeichnet.
 b Application by choice. (...) Part not shown.

*** Teil ist nicht im Rep.-Satz enthalten.
 Es ist gesondert zu bestellen.
 *** This part is not included in the repair kit
 and is to be ordered separately.

• Bei Reparaturen sollten diese Teile ersetzt werden.
 • At repairs these parts should be replaced.
 •• Hierzu siehe Ersatzteilblatt unter dieser Geräteummer.
 •• See spare parts list with this part number.

Benennung name of part	Position ref. no.	Bestellnummer part number	für alle Abwandlgn. for all variations	Stückzahl je Abwandlg. quantity per variation					Reparaturatz repair kit	
				001	006	007	020	022	009	000
AUTOMATISCHER BREMSKRAFTREGLER		475 701 ... 0								
Reparaturatz		475 701 009 2 475 701 000 2		x	x	x	x	x	009	000
Hebel, vollst.	33. . 37	475 701 712 2		1		1	1	1		
Hebel, vollst.	33. . 37	475 701 715 2			1					
Splint 2x15 DIN 94-St-Zn	34*	—	2						2	2
Scheibe 8,4 DIN 125-St-Zn	35	—	2							
Druckstück	36*	433 300 381 4	1						1	1
Schlauchschelle	37*	893 510 470 2	1						1	1
Schutzhülle	38*	897 753 550 4	1						1	1
Lasche	39	—				1				
Kolben	40	475 701 629 4	1							
O-Ring 10,3x2,4	41*	—	1						1	1
Führungskappe, vollst.	42. . 44	475 701 040 2	1						1	1
O-Ring 5,6x2	43*	—	1							
Scheibe	44	—	1							
Sechskantschraube M 6 x 16 DIN 933-8.8-Zn	45	—	2							
Sechskantschraube M 8 x 55 DIN 933-8.8-Zn	46	—		2	2	4	2	4		
Sechskantschraube M 8 x 35 DIN 933-8.8-Zn	46	—		2	2		2			
Sechskantmutter M8 DIN 934-8-Zn	47	—		2	2		2			

WABCO

Änderungen bleiben vorbehalten
The right of amendment is reserved

H 26