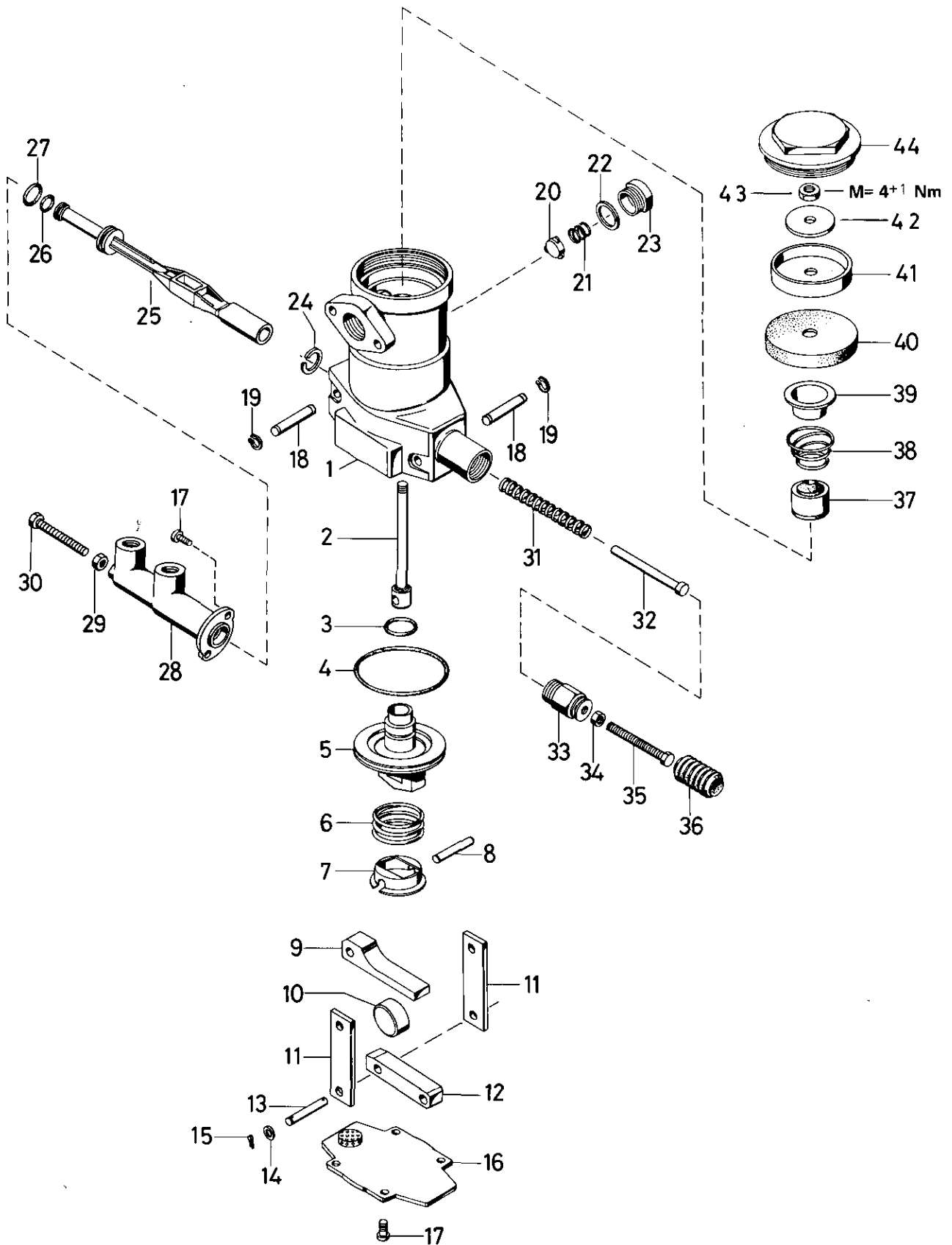


Automatischer Bremskraftregler

475 700

Automatic load proportioning valve



Zu verwenden nach Bedarf.
 a To be used as required as occasion demands.
 b Wahlweise zu verwenden. (...) Teil nicht gezeichnet.
 b Application by choice, (...) Part not shown.

*** Teil ist nicht im Rep.-Satz enthalten.
 Es ist gesondert zu bestellen.
 *** This part is not included in the repair kit
 and is to be ordered separately.

Bei Reparaturen sollten diese Teile ersetzt werden.
 At repairs these parts should be replaced.
 ** Hierzu siehe Ersatzteilblatt unter dieser Geräteummer.
 ** See spare parts list with this part number.

WABCO

475 700 931 3 Ausgabe 08.83

L21

Automatischer Bremskraftregler

475 700

Automatic load proportioning valve

a Zu verwenden nach Bedarf.
 a To be used as required as occasion demands.
 b Wahlweise zu verwenden. (...) Teil nicht gezeichnet.
 b Application by choice. (...) Part not shown.

*** Teil ist nicht im Rep.-Satz enthalten.
 Es ist gesondert zu bestellen.
 *** This part is not included in the repair kit.
 and is to be ordered separately.

* Bei Reparaturen sollten diese Teile ersetzt werden.
 * At repairs these parts should be replaced.
 ** Hierzu siehe Ersatzteilblatt unter dieser Geräteummer.
 ** See spare parts list with this part number.

Benennung name of part	Position ref. no.	Bestellnummer part number	für alle Abwandlgn. for all variations	Stückzahl je Abwandlg. quantity per variation					Reparaturatz repair kit
				336					
AUTOMATISCHER BREMSKRAFTREGLER		475 700 . . . 0		336					
Reparaturatz		475 700 004 2		x					004
Gehäuse	1	475 903 011 4		1					
Zugstange	2	475 700 730 4		1					
O-Ring 17,3x2,4	3*	897 080 140 4		1				1	
O-Ring 58,0x6,0	4*	897 082 780 4		1				1	
Kolben	5	475 902 629 4		1					
Druckfeder	6	896 017 570 4		1					
Federteller	7	475 700 250 4		1					
Bolzen 8 h11x35 DIN 1433-St60-2K-Zn	8	-		1					1
Hebel	9	475 700 715 4		1					
Rolle	10	475 700 131 4		1					
Lasche	11	475 700 050 4		2					
Hebel	12	475 700 710 4		1					
Bolzen 8 h11x35x29 DIN 1433-St60-2K-Zn	13	-		1					1
Scheibe B8,4 DIN 125-St-Zn	14	-		2					
Splint 2x12 DIN 94-St-Zn	15	-		2					2
Deckel	16	475 700 652 2		1					
Linsenschraube M6x14 DIN 7985-4.8-Zn	17	-		6					
Bolzen	18	892 220 451 4		2					2
Sicherungsring 8x0,8 DIN 471	19*	-		4					4
Ventil	20*	899 500 670 2		1					1
Druckfeder	21*	896 013 980 4		1					1
Dichtring A22x27 DIN 7603-Al	22*	-		1					1
Verschlußschraube	23	893 010 292 4		1					
Scheibe	24	475 700 281 4		1					
Kolben	25	475 903 626 2		1					
O-Ring 9,3x2,4	26*	897 080 020 4		1					1
O-Ring 15,3x2,4	27*	897 080 040 4		1					1
Zylinder	28	475 901 572 4		1					
Sechskantmutter M6	29	891 581 000 4		1					1
Sechskantschraube M6x45 DIN 933-8.8-Zn	30	-		1					
Druckfeder	31	896 041 470 4		1					
Bolzen 6 f8x50 DIN 1436-St60-2K-Zn	32	-		1					
Schraubstück	33	475 700 307 4		1					
Sechskantmutter M6 DIN 934-8-Zn	34	-		1					
Sechskantschraube M6x40 DIN 933-8.8-Zn	35	-		1					
Schutzkappe	36*	897 753 110 4		1					1
Ventil	37*	899 500 530 2		1					1
Kegelfeder	38	896 050 520 4		1					1
Federteller	39	475 700 251 4		1					
Topfmanschette	40*	897 180 370 4		1					1
Kolben	41	475 902 628 4		1					
Scheibe	42	895 093 950 4		1					
Sechskantmutter M8 DIN 985-6-Zn	43	810 317 002 4		1					
Kappe	44	898 200 234 4		1					

Änderungen bleiben vorbehalten
 The right of amendment is reserved

siehe auch Reparaturhinweise refer to repair hints A 21

