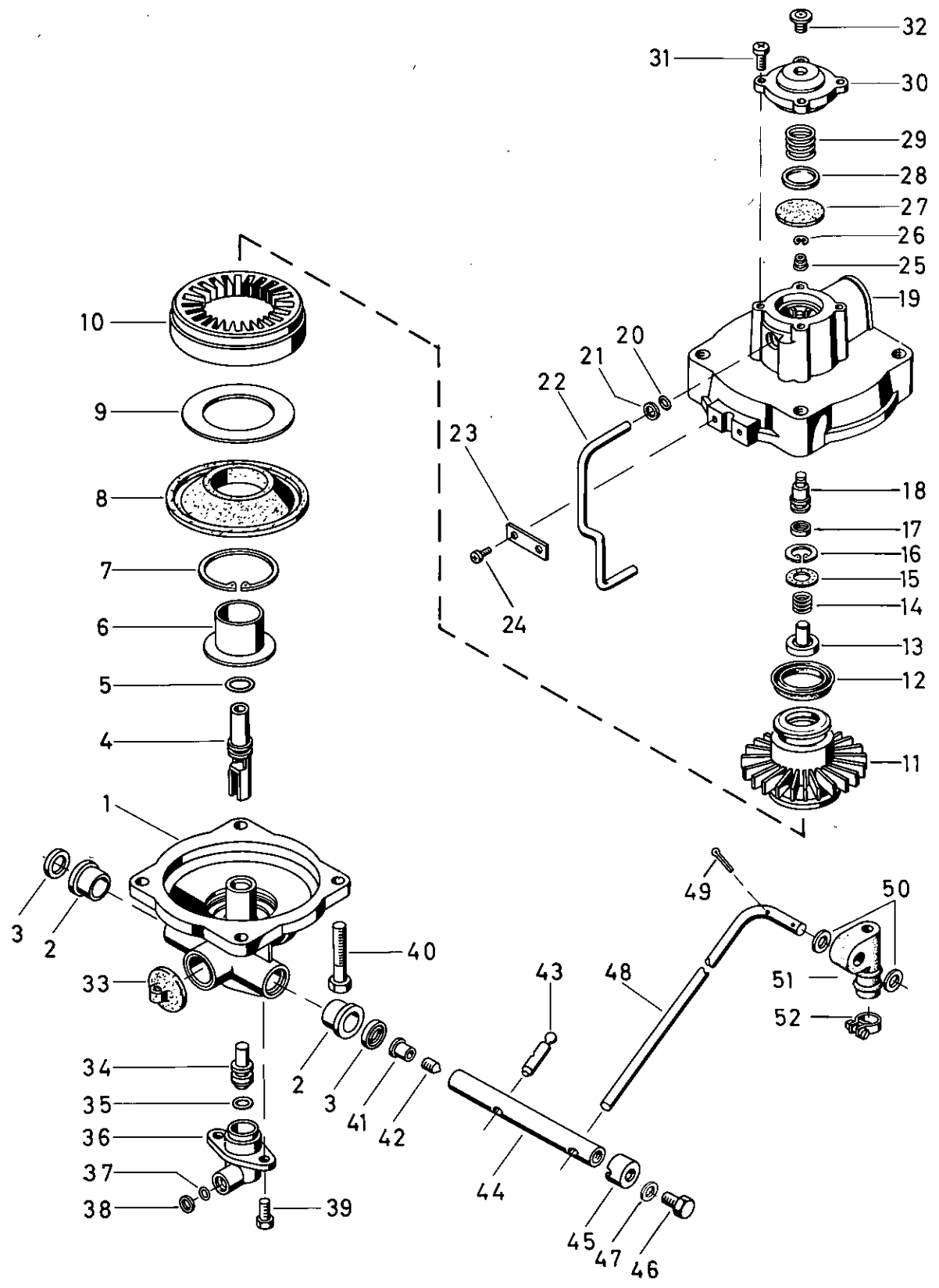


Automatischer Bremskraftregler

475 702

Automatic load proportioning valve

*** Teil ist nicht im Rep.-Satz enthalten.
 Es ist gesondert zu bestellen.
 *** This part is not included in the repair kit
 and is to be ordered separately.
 • Bei Reparaturen sollten diese Teile ersetzt werden.
 • At repairs these parts should be replaced.
 •• Hierzu siehe Ersatzteilblatt unter dieser Geräteummer.
 •• See spare parts list with this part number.



a Zu verwenden nach Bedarf.
a To be used as required as occasion demands.

b Wahlweise zu verwenden. (...) Teil nicht gezeichnet.
b Application by choice. (...) Part not shown.

WABCO

475 702 911 3 Ausgabe 10.88

Automatischer Bremskraftregler

475 702

Automatic load proportioning valve

a Zu verwenden nach Bedarf.
 a To be used as required as occasion demands.
 b Wahlweise zu verwenden. (...) Teil nicht gezeichnet.
 b Application by choice. (...) Part not shown.

*** Teil ist nicht im Rep.-Satz enthalten.
 Es ist gesondert zu bestellen.
 *** This part is not included in the repair kit
 and is to be ordered separately.

* Bei Reparaturen sollten diese Teile ersetzt werden.
 * At repairs these parts should be replaced.
 ** Hierzu siehe Ersatzteilblatt unter dieser Geräteummer.
 ** See spare parts list with this part number.

| Benennung name of part | Position ref. no. | Bestellnummer part number | für alle Abwandlgn. for all variations | Stückzahl je Abw. quantity per var. | | | | Reparatursatz repair kit |
|---|----------------------|------------------------------|---|--|--|--|--|-----------------------------|
| | | | | | | | | |
| AUTOMATISCHER BREMSKRAFTREGLER | | 475 702 ... 0 | | 020 | | | | |
| Reparatursatz | | 475 702 001 2 | | x | | | | 001 |
| Gehäuseunterteil, vollst. | 1...3 | - | | 1 | | | | |
| Buchse | 2 | - | | 2 | | | | 2 |
| Dichtring | 3* | 897 208 011 4 | | 2 | | | | 2 |
| Ventilstößel | 4 | 475 701 770 4 | | 1 | | | | |
| O-Ring 11,3x2,4 | 5* | 897 080 090 4 | | 1 | | | | 1 |
| Führung | 6 | 475 701 150 4 | | 1 | | | | |
| Sicherungsring 55x2 DIN 472 | 7 | - | | 1 | | | | 1 |
| Membran | 8* | 897 120 641 2 | | 1 | | | | 1 |
| Scheibe | 9 | 895 105 531 4 | | 1 | | | | |
| Einsatz | 10 | 475 701 593 4 | | 1 | | | | |
| Kolben | 11 | 475 701 626 4 | | 1 | | | | |
| Nutring | 12* | 897 154 340 4 | | 1 | | | | 1 |
| Ventil | 13* | 899 502 250 2 | | 1 | | | | 1 |
| Druckfeder | 14 | - | | 1 | | | | 1 |
| Scheibe Ø30,9 | 15 | - | | 1 | | | | 1 |
| Scheibe Ø23,7 | 15 | - | | a | | | | 1 |
| Sicherungsring 31x1,2 DIN 472 | 16 | - | | 1 | | | | 1 |
| Sicherungsring 24x1,2 DIN 472 | 16 | - | | a | | | | 1 |
| Ventil | 17* | 899 501 940 4 | | 1 | | | | 1 |
| Ventilkörper | 18 | 899 505 330 4 | | 1 | | | | |
| Gehäuseoberteil, vollst. | 19...21 | - | | 1 | | | | |
| O-Ring 5,6x2,0 | 20* | 897 785 390 4 | | 1 | | | | 1 |
| Scheibe | 21 | - | | 1 | | | | |
| Rohr | 22 | 475 701 390 4 | | 1 | | | | |
| Lasche | 23 | - | | 1 | | | | |
| Linsenschraube M4x8 DIN 7985-4.8-Zn | 24 | - | | 2 | | | | |
| Kegelfeder | 25 | - | | 1 | | | | 1 |
| Sicherungsscheibe 4 DIN 6799-Zn | 26* | - | | 1 | | | | 1 |
| Membran | 27* | 897 130 960 4 | | 1 | | | | 1 |
| Kappe | 28 | - | | 1 | | | | |
| Druckfeder | 29 | - | | 1 | | | | 1 |
| Deckel | 30 | - | | 1 | | | | |
| Linsenschraube M6x16 DIN 7985-4.8-Zn | 31 | - | | 4 | | | | |
| Schutzkappe | 32* | 897 753 360 4 | | 1 | | | | 1 |
| Schutzhülle | 33* | 897 753 550 4 | | 1 | | | | 1 |
| Kolben | 34 | 475 904 620 4 | | 1 | | | | |
| O-Ring 10,3x2,4 | 35* | 897 080 550 4 | | 1 | | | | 1 |
| Führungskappe, vollst. | 36...38 | 475 702 040 2 | | 1 | | | | |
| O-Ring 5,6x2,0 | 37* | 897 785 390 4 | | 1 | | | | 1 |
| Scheibe | 38 | - | | 1 | | | | |
| Sechskantschraube M6x16 DIN 933-8.8-Zn | 39 | - | | 2 | | | | |
| Sechskantschraube M8x55 DIN 933-8.8-Zn | 40 | - | | 4 | | | | |

Änderungen bleiben vorbehalten
The right of amendment is reserved

C28

WABCO

475 702 911 3 Ausgabe 10.88

Automatischer Bremskraftregler

475 702

Automatic load proportioning valve

a Zu verwenden nach Bedarf.
 a To be used as required as occasion demands.
 b Wahlweise zu verwenden. (...) Teil nicht gezeichnet.
 b Application by choice. (...) Part not shown.

*** Teil ist nicht im Rep.-Satz enthalten.
 Es ist gesondert zu bestellen.
 *** This part is not included in the repair kit
 and is to be ordered separately.

* Bei Reparaturen sollten diese Teile ersetzt werden.
 * At repairs these parts should be replaced.
 ** Hierzu siehe Ersatzteilblatt unter dieser Geräteummer.
 ** See spare parts list with this part number.

| Benennung name of part | Position ref. no. | Bestellnummer part number | für alle Abwandlgn. for all variations | Stückzahl je Abw. quantity per var. | | | | | Reparatursatz repair kit | |
|---|----------------------|------------------------------|---|--|--|--|--|--|-----------------------------|--|
| | | | | | | | | | | |
| AUTOMATISCHER BREMSKRAFTREGLER | | 475 702 . . . 0 | | 020 | | | | | | |
| Reparatursatz | | 475 702 001 2 | | x | | | | | 001 | |
| Schutzkappe | 41* | - | | 1 | | | | | 1 | |
| Gewindestift M8x12 | 42 | - | | 1 | | | | | 1 | |
| Kugelzapfen | 43 | 475 701 730 4 | | 1 | | | | | 1 | |
| Welle | 44 | 475 702 690 4 | | 1 | | | | | | |
| Kappe | 45 | - | | 1 | | | | | | |
| Sechskantschraube M8x16 DIN 933-8.8-Zn | 46 | - | | 1 | | | | | | |
| Scheibe | 47 | - | | 1 | | | | | | |
| Hebel, vollst. | 48 . . . 52 | 475 702 710 2 | | 1 | | | | | | |
| Splint 2x16 DIN 94-St-Zn | 49* | - | | 2 | | | | | 2 | |
| Scheibe 8,4 DIN 125-St-Zn | 50 | - | | 2 | | | | | | |
| Druckstück | 51* | 433 300 383 4 | | 1 | | | | | 1 | |
| Schlauchselle | 52* | 893 510 470 2 | | 1 | | | | | 1 | |

Änderungen bleiben vorbehalten
 The right of amendment is reserved

D 28

WABCO

475 702 911 3 Ausgabe 10.88