

Automatischer Bremskraftregler

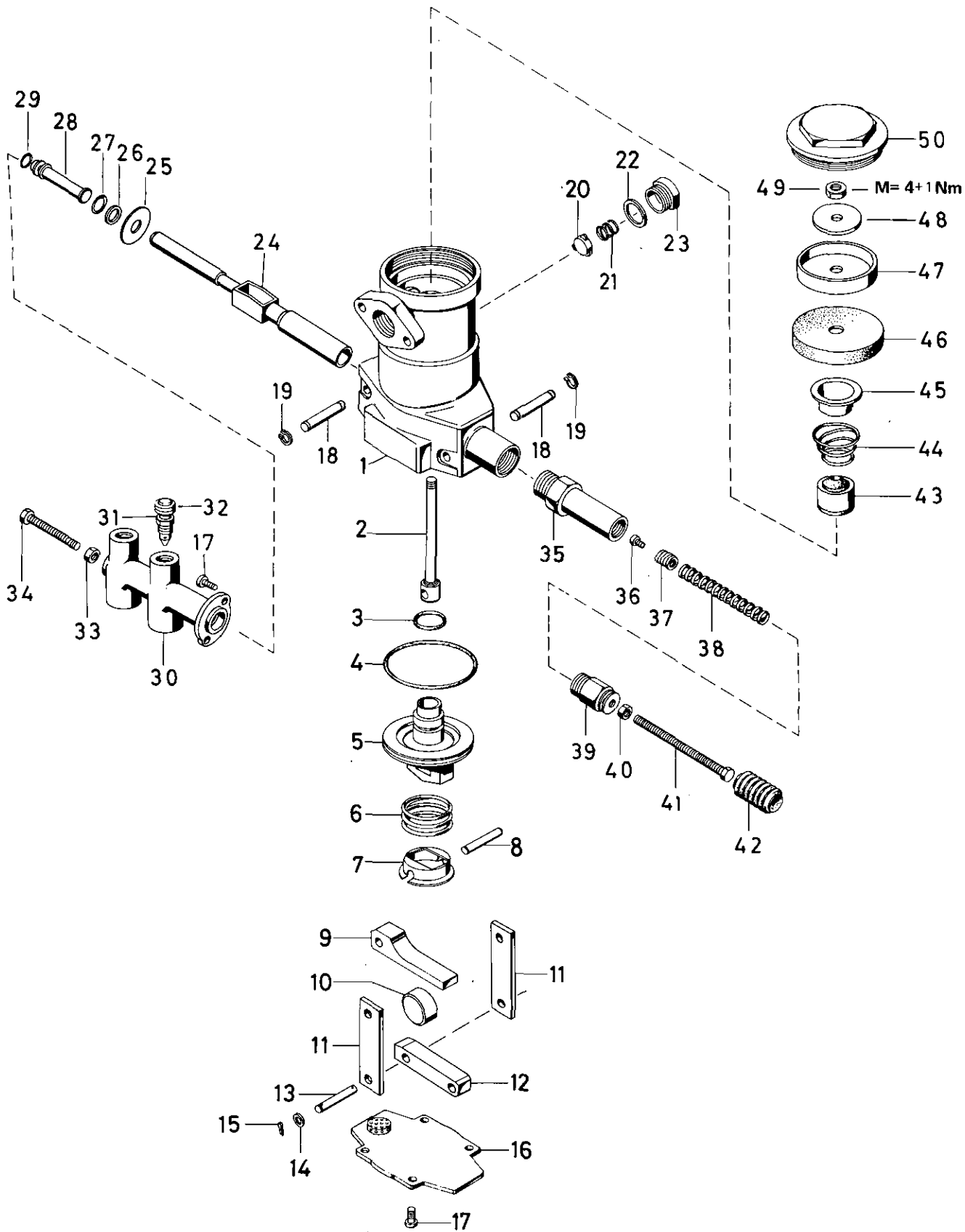
475 700

Automatic load proportioning valve

a Zu verwenden nach Bedarf.
 a To be used as required as occasion demands.
 b Wahlweise zu verwenden. (...) Teil nicht gezeichnet.
 b Application by choice. (...) Part not shown.

*** Teil ist nicht im Rep.-Satz enthalten.
 Es ist gesondert zu bestellen.
 *** This part is not included in the repair kit
 and is to be ordered separately.

• Bei Reparaturen sollten diese Teile ersetzt werden.
 • At repairs these parts should be replaced.
 • Hierzu siehe Ersatzteilblatt unter dieser Geräteummer.
 • See spare parts list with this part number.



WABCO

475 700 929 3 Edition 10.83

C 23

Automatischer Bremskraftregler

475 700

Automatic load proportioning valve

Benennung name of part	Position ref. no.	Bestellnummer part number	für alle Abwandlgn. for all variations	Stückzahl je Abwandlg. quantity per variation					Reparaturatz repair kit
				400					
AUTOMATISCHER BREMSKRAFTREGLER		475 700 . . . 0		400					
Gehäuse	1	475 903 011 4		1					
Zugstange	2	475 700 730 4		1					
O-Ring 17,3x2,4	3*	897 080 140 4		1					
O-Ring 58,0x6,0	4*	897 082 780 4		1					
Kolben	5	475 902 629 4		1					
Druckfeder	6	896 017 570 4		1					
Federteller	7	475 700 250 4		1					
Bolzen 8h11 x 35 DIN 1433-St 60-2K-Zn	8	-		1					
Hebel	9	475 700 715 4		1					
Rolle	10	475 700 131 4		1					
Lasche	11	475 700 050 4		2					
Hebel	12	475 700 710 4		1					
Bolzen 8h11 x 35 x 29 DIN 1433-St 60-2K-Zn	13	-		1					
Scheibe B 8,4 DIN 125-St-Zn	14	-		2					
Splint 2x12 DIN 94-St-Zn	15	-		2					
Deckel	16	475 700 652 2		1					
Linsenschraube M 6 x 14 DIN 7985-4.8-Zn	17	-		6					
Bolzen	18	892 220 451 4		2					
Sicherungsring 8x0,8 DIN 471	19*	-		4					
Ventil	20*	899 500 670 2		1					
Druckfeder	21*	896 013 980 4		1					
Dichtring A 22x27 DIN 7603-Al	22*	-		1					
Verschlußschraube	23	893 010 292 4		1					
Kolben	24	475 902 621 2		1					
Scheibe	25	-		1					
Scheibe	26	-		1					
O-Ring 7,0x3,0	27*	897 070 299 4		1					
Kolben	28	475 902 622 4		1					
O-Ring 3,68x1,78	29*	897 086 249 4		1					
Zylinder	30	475 700 577 4		1					
Entlüftungsschraube	31	891 350 180 4		2					
Schutzkappe	32*	898 012 000 4		2					
Sechskantmutter M6	33	891 581 000 4		1					
Sechskantschraube M 6 x 45 DIN 933-8.8-Zn	34	-		1					
Schraubstück	35	475 700 305 4		1					
Zylinderschraube AM 4x6 DIN 84-4.8-Zn	36	-		1					
Klemmstück	37	895 370 310 4		1					
Druckfeder, Drahtstärke 2,0	38	896 032 530 4		a					
Druckfeder, Drahtstärke 1,6	38	896 032 540 4		a					
Schraubstück	39	475 700 307 4		1					

siehe auch Reparaturhinweise refer to repair hints. A 21

WABCO

a Zu verwenden nach Bedarf.
a To be used as required as occasion demands.
b Wahlweise zu verwenden. (...) Teil nicht gezeichnet.
b Application by choice. (...) Part not shown.

*** Teil ist nicht im Rep.-Satz enthalten.
*** This part is not included in the repair kit and is to be ordered separately.

* Bei Reparaturen sollten diese Teile ersetzt werden.
* At repairs these parts should be replaced.
** Hierzu siehe Ersatzteilblatt unter dieser Geräteummer.
** See spare parts list with this part number.

Automatischer Bremskraftregler

475 700

Automatic load proportioning valve

* Bei Reparaturen sollten diese Teile ersetzt werden.
 * At repairs these parts should be replaced.
 ** Hierzu siehe Ersatzteilblatt unter dieser Geräteummer.
 ** See spare parts list with this part number.
 *** Teil ist nicht im Rep.-Satz enthalten.
 Es ist gesondert zu bestellen.
 *** This part is not included in the repair kit
 and is to be ordered separately.
 a Zu verwenden nach Bedarf.
 a To be used as required as occasion demands.
 b Wahlweise zu verwenden. (...)
 b Application by choice. (...)
 Part not shown.

Benennung name of part	Position ref. no.	Bestellnummer part number	für alle Abwandlgn. for all variations	Stückzahl je Abwandlg. quantity per variation					Reparatursatz repair kit
AUTOMATISCHER BREMSKRAFTREGLER		475 700 ... 0		400					
Sechskantmutter M6 DIN 934-8-Zn	40	-		1					
Sechskantschraube M 6 x 50 DIN 933-8.8-Zn	41	-		a					
Sechskantschraube M 6 x 90	41	891 201 020 2		a					
Sechskantschraube M 6 x 130	41	891 201 021 2		a					
Schutzkappe	42*	897 753 110 4		1					
Ventil	43*	899 500 530 2		1					
Kegelfeder	44	896 050 520 4		1					
Federteller	45	475 700 251 4		1					
Manschette	46*	897 180 370 4		1					
Kolben	47	475 902 628 4		1					
Scheibe	48	895 093 950 4		1					
Sechskantmutter M8 DIN 985-6-Zn	49	810 317 002 4		1					
Kappe	50	898 200 234 4		1					

siehe auch Reparaturhinweise A 21
refer to repair hints

WABCO

Änderungen bleiben vorbehalten
The right of amendment is reserved

D24

