

Druckregler

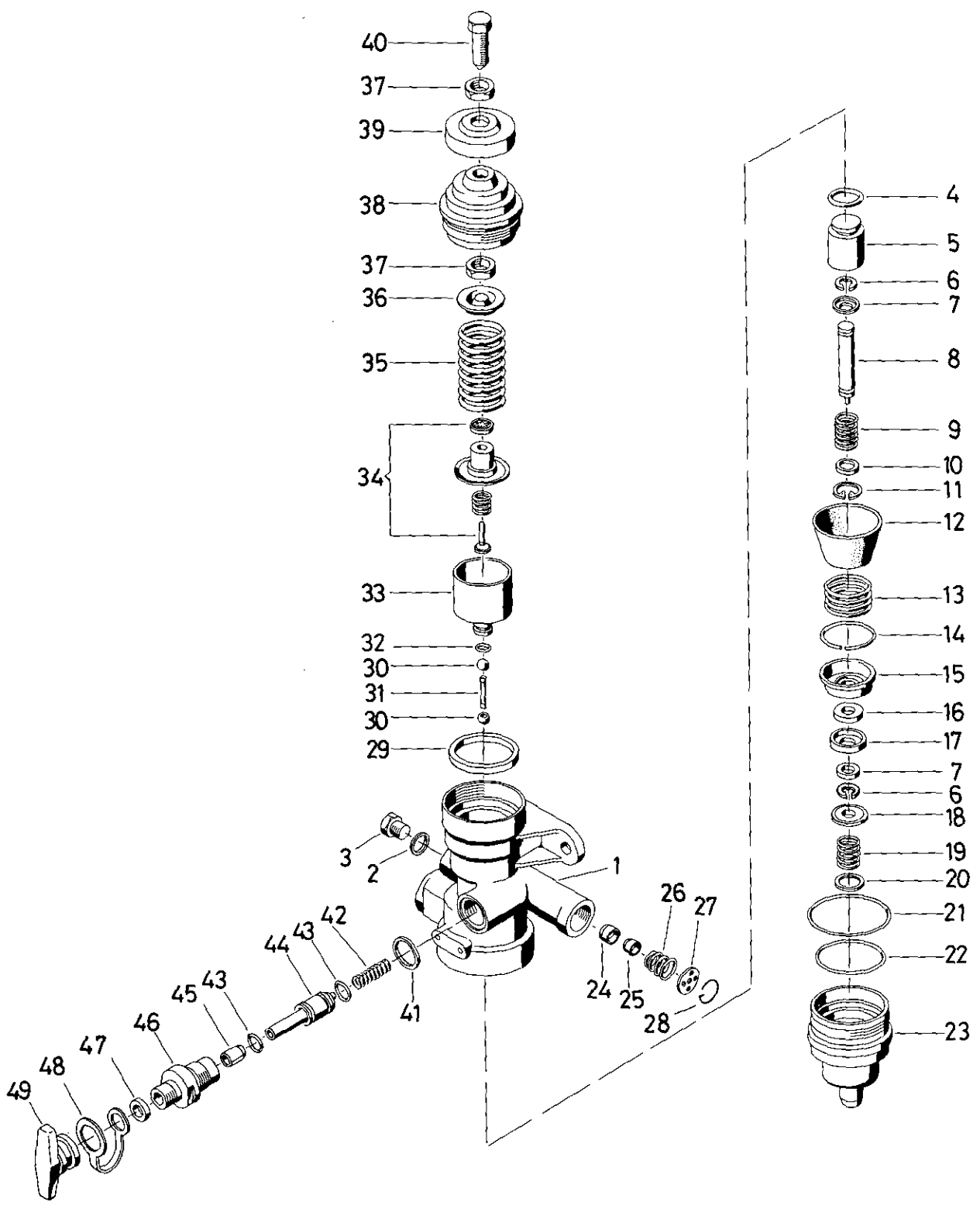
Combined unloader

475 304

a Zu verwenden nach Bedarf.
 a To be used as required as occasion demands.
 b Wahlweise zu verwenden. {...} Teil nicht gezeichnet.
 b Application by choice. {...} Part not shown.

*** Teil ist nicht im Rep.-Satz enthalten.
 Es ist gesondert zu bestellen.
 *** This parts is not included in the repair kit
 and is to be ordered separately.

* Bei Reparaturen sollten diese Teile ersetzt werden.
 * At repairs these parts should be replaced.
 ** Hierzu siehe Ersatzteilblatt unter dieser Gerätenummer.
 ** See spare parts list with this part number.



WABCO

475 304 921 3 Ausgabe 02.86

C19

a Zu verwenden nach Bedarf.
 a To be used as required as occasion demands.
 b Wahlweise zu verwenden. (...) Teil nicht gezeichnet.
 b Application by choice. (...) Part not shown.

*** Teil ist nicht im Rep.-Satz enthalten.
 Es ist gesondert zu bestellen.
 *** This part is not included in the repair kit
 and is to be ordered separately.

* Bei Reparaturen sollten diese Teile ersetzt werden.
 * At repairs these parts should be replaced.
 ** Hierzu siehe Ersatzteilblatt unter dieser Gerätenummer.
 ** See spare parts list with this part number.

Benennung name of part	Position ref. no.	Bestellnummer part number	für alle Abwandlgn. for all variations	Stückzahl je Abwandlg. quantity per variation					Reparaturatz repair kit
				351	357				
DRUCKREGLER		475 304 ... 0							
Reparaturatz		475 901 003 2		x	x				003
Gehäuse	1	475 901 014 2	1						
Dichtring A 12x16 DIN7603—Al-gew.	2*	—	1						1
Verschlußschraube	3	—	1						
O—Ring 16x3,5	4*	897 082 219 4	1						1
Kolben	5	475 304 622 4	1						
Sicherungsscheibe 7 DIN 6799—Zn	6*	—	2						2
Federteller	7	895 362 740 4	2						
Ventilstange	8	475 304 775 4	1						
Druckfeder	9	—	1						1
Scheibe	10	895 102 890 4	1						
Sicherungsring 18x1 DIN 472	11*	—	1						1
Filter	12*	899 380 290 4	1						1
Druckfeder	13	896 043 180 4	1						
Sprenging 48 DIN 9045—Zn	14	—	1						
Ventilsitz	15	475 304 145 4	1						
Dichtscheibe	16*	897 110 750 4	1						1
Kappe	17	895 070 770 4	1						
Kappe	18	895 070 760 4	1						
Druckfeder	19	—	1						1
Scheibe 12,3x18,0x0,3	20	895 100 931 4	a						
Scheibe 9,5x17,5x1,5	20	895 102 890 4	a						
O—Ring 52x3	21*	897 070 780 4	1						1
O—Ring 45x2	22*	897 082 839 4	1						1
Schlauchstutzen	23	475 304 230 4	1						
Ventil	24*	899 505 780 4	1						1
Ventilkörper	25	899 502 850 4	1						1
Druckfeder	26	—	1						1
Siebblech	27*	899 320 460 4	1						1
Hakensprenging	28	—	1						1
Nutring	29*	897 156 149 4	1						1
Ventil	30*	899 502 010 4	2						2
Ventilkörper	31	899 502 480 4	1						
O—Ring 6,3x2,4	32*	897 080 209 4	1						1
Kolben	33	475 304 623 4	1						
Federführung	34*	475 304 152 2	1						1
Druckfeder	35	896 018 700 4		1					
Druckfeder	35	896 019 970 4			1				
Federteller	36	895 363 300 4	1						
Sechskantmutter BM10DIN439—04—Zn	37	—	2						
Kappe	38	475 304 041 4	1						
Federteller	39	475 304 250 4	1						
Sechskantschraube	40	891 201 100 4	1						
Dichtring A22x27 DIN 7603—Al—gew.	41*	—	1						1
Druckfeder	42	—	1						1
O—Ring 10,8x1,8	43*	897 080 389 4	2						2
Kolben	44	475 304 627 2	1						
Spannhülse 8x14 DIN 7346—Zn	45	—	1						
Anschlußstück	46	475 304 233 4	1						
Dichtring	47*	897 010 500 4	1						1
Band	48	895 450 023 4	1						
Flügelmutter	49	891 650 026 4	1						