

Druckregler

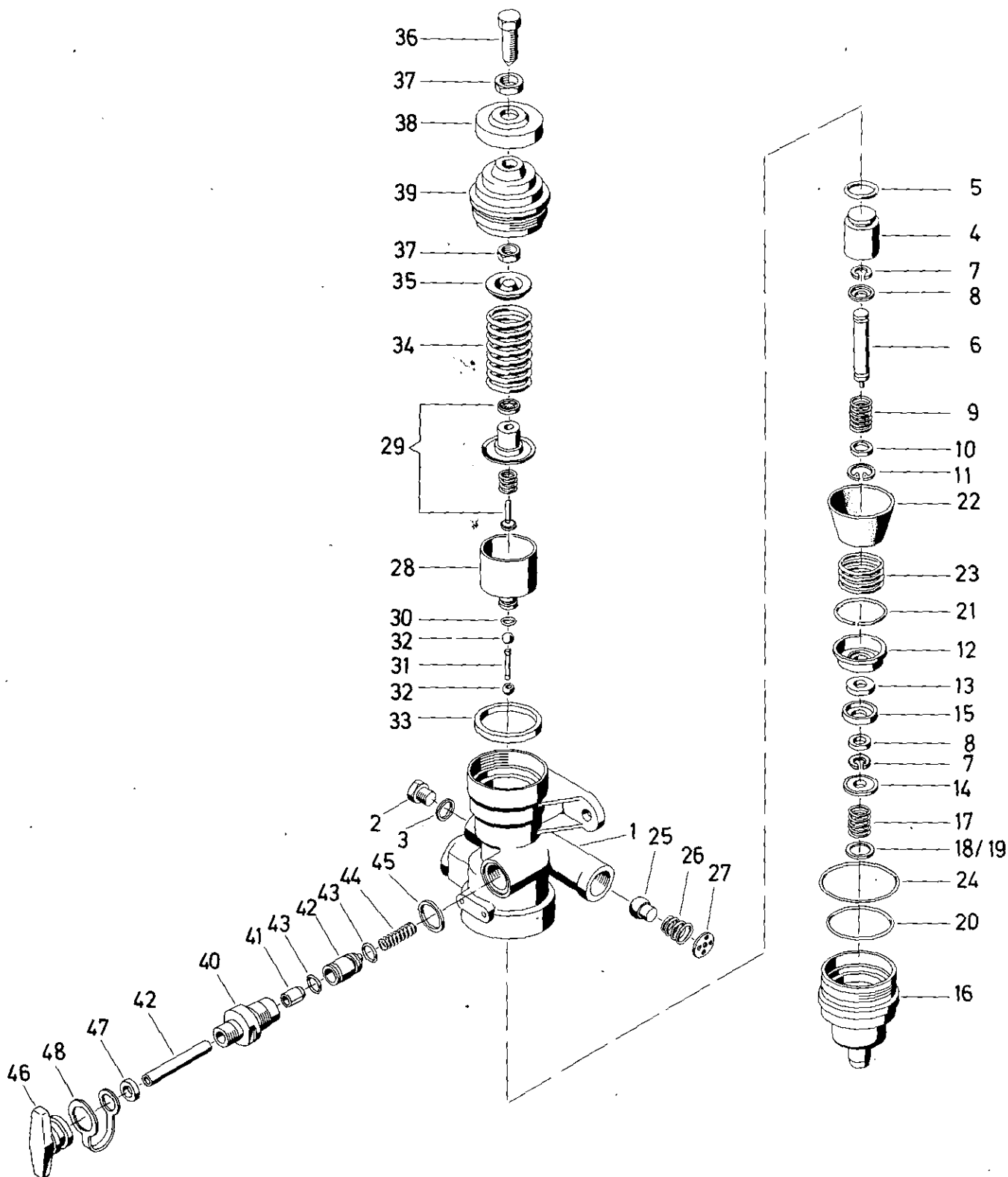
Combined unloader

475 304

- a Zu verwenden nach Bedarf.
- a To be used as required as occasion demands.
- b Wahlweise zu verwenden. (...) Teil nicht gezeichnet.
- b Application by choice. (...) Part not shown.

- *** Teil ist nicht im Rep.-Satz enthalten.
- Es ist gesondert zu bestellen.
- *** This part is not included in the repair kit and is to be ordered separately.

- Bei Reparaturen sollten diese Teile ersetzt werden.
- At repairs these parts should be replaced.
- Hierzu siehe Ersatzteilblatt unter dieser Geräteummer.
- See spare parts list with this part number.



Druckregler

Combined unloader

475 304

a Zu verwenden nach Bedarf.
 a To be used as required as occasion demands.
 b Wahlweise zu verwenden. (...) Teil nicht gezeichnet.
 b Application by choice. (...) Part not shown.

*** Teil ist nicht im Rep.-Satz enthalten.
 Es ist gesondert zu bestellen.
 *** This part is not included in the repair kit
 and is to be ordered separately.

* Bei Reparaturen sollten diese Teile ersetzt werden.
 * At repairs these parts should be replaced.
 ** Hierzu siehe Ersatzteilblatt unter dieser Geräteummer.
 ** See spare parts list with this part number.

Benennung name of part	Position ref. no.	Bestellnummer part number	für alle Abwandlg. for all variations	Stückzahl je Abwandlg. quantity per variation					Reparaturatz repair kit	
				250	251	253 254	256			
DRUCKREGLER		475 304 ... 0								
Reparaturatz		475 304 005 2 475 304 007 2		x	x	x	x		005	007
Gehäuse	1	475 304 019 2	1							
Verschlußschraube	2	—	1							
Dichtring A 12x16	3*	—	1						1	1
Kolben	4	475 304 622 4	1							
O-Ring 16x3,5	5*	897 082 219 4	1						1	1
Ventilstange	6	475 304 775 4	1							
Sicherungsscheibe 7	7*	—	2						2	2
Federteller	8	895 362 740 4	2							
Druckfeder	9	—	1						1	1
Scheibe	10	895 102 890 4	1							
Sicherungsring 18x1	11*	—	1						1	1
Ventilsitz	12	475 304 145 4	1							
Dichtscheibe	13*	897 110 750 4	1						1	1
Kappe	14	895 070 760 4	1							
Kappe	15	895 070 770 4	1							
Schlauchstutzen	16	475 304 230 4	1							
Druckfeder	17	—		1					1	
Druckfeder	17	—			1	1	1			1
Scheibe	18	895 100 931 4	2							
Scheibe	19	895 102 890 4	2							
O-Ring 45x2	20*	897 082 839 4	1						1	1
Sprengring 48	21	—	1							
Filter	22*	899 380 290 4	1						1	1
Druckfeder	23	896 043 180 4	1							
O-Ring 52x3	24*	897 070 780 4	1						1	1
Ventil	25*	899 504 921 2	1						1	1
Kegelfeder	26	—	1						1	1
Siebblech	27*	899 320 460 4	1						1	1
Kolben	28	475 304 623 4	1							
Federführung	29*	475 304 150 2		1					1	
Federführung	29*	475 304 152 2			1	1	1			1
O-Ring 6,3x2,4	30*	897 080 209 4	1						1	1
Ventilkörper	31	899 502 480 4	1							
Ventil	32*	899 502 010 4	2						2	2
Nutring	33*	897 156 149 4	1						1	1
Druckfeder	34	896 018 700 4		1	1					
Druckfeder	34	896 019 970 4				1	1			
Federteller	35	895 363 300 4	1							
Sechskantschraube	36	891 201 100 4	1							
Sechskantmutter BM10 DIN 439-04 Zn	37	—	2							
Federteller	38	475 304 250 4	1							
Kappe	39	475 304 041 4	1							
Anschlußstück	40	475 304 233 4	1							
Spannhülse 8x14	41*	—	1						1	1
Kolben	42	475 304 627 2	1							
O-Ring 10,8x1,8	43*	897 080 389 4	2						2	2
Druckfeder	44	—	1						1	1
Dichtring A 22x27	45*	—	1						1	1
Flügelmutter	46	891 650 026 4	1						1	1
Dichtring	47*	897 010 500 4	1						1	1
Band	48	895 450 023 4	1							

WABCO

Änderungen bleiben vorbehalten
 The right of amendment is reserved

A 20