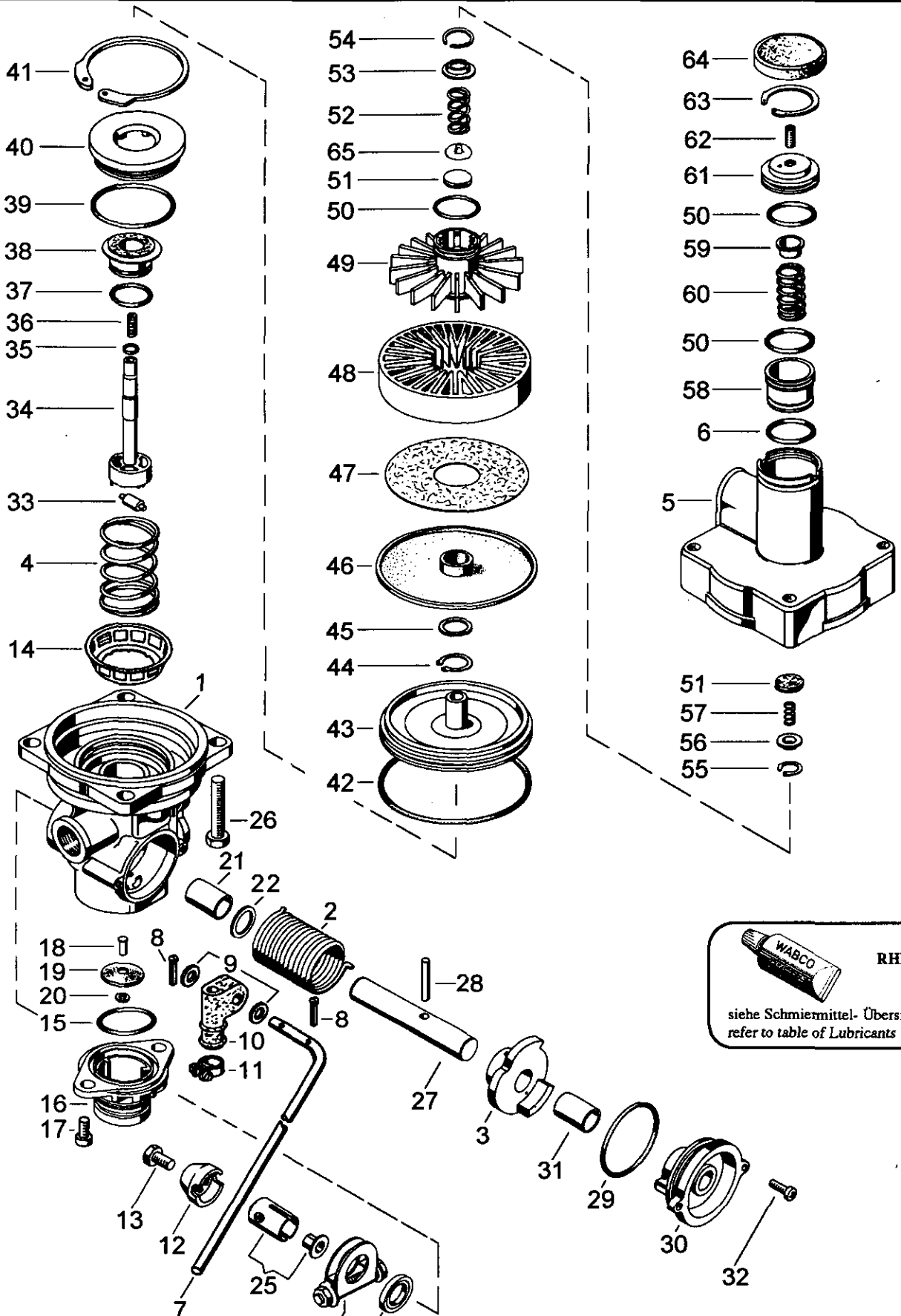



Automatischer Bremskraftregler

Automatic load sensing valve

475 710




RHF 1
 siehe Schmiermittel- Übersicht
 refer to table of Lubricants

© Copyright: WABCO Westinghouse Fahrzeugbremsen Hannover.
 Nachdruck - auch auszugsweise - nur mit unserer Genehmigung.
 © copyright: WABCO Westinghouse Fahrzeugbremsen Hannover.
 No part of this publication may be reproduced without our prior permission.

A 7

WABCO

475 710 910 3

Ausgabe 10.92
H 5 710 10 A

Automatischer Bremskraftregler

475 710

Automatic load sensing valve

a Zu verwenden nach Bedarf.
 a to be used as required as occasion demands.
 (...) Teil nicht gezeichnet.
 (...) Part not shown.

... Teil ist nicht im Rep.-Satz enthalten.
 ... Es ist gesondert zu bestellen.
 ... This part is not included in the repair kit
 and is to be ordered separately.

• Bei Reparaturen sollten diese Teile ersetzt werden.
 • At repairs these parts should be replaced.
 • Hierzu siehe Ersatzteilblatt unter dieser Geräteummer.
 • See spare parts list with this part number.

Benennung name of part	Position ref. no.	Bestellnummer part number	für alle Abwandlgn. for all variations	Stückzahl je Abwandlung quantity per variation						Reparaturatz repair kit
				000	001	020	021 025	022	023	
AUTOMATISCHER BREMSKRAFTREGLER		475 710 ... 0		x	x	x	x	x	x	
Reparaturatz		475 710 001 2		x	x	x	x	x	x	001
Gehäuseunterteil	1	-		1		1				
Gehäuseunterteil	1	-			1		1	1	1	
Drehfeder	2	896 201 012 4		1	1	1	1		1	
Drehfeder	2	896 201 013 4						1		
Kurvenscheibe	3	475 710 080 4		1	1					
Kurvenscheibe	3	475 710 081 4				1	1		1	
Kurvenscheibe	3	475 710 082 4						1		
Druckfeder	4	896 515 530 4		1		1				
Druckfeder	4	896 513 070 4			1				1	
Gehäuseoberteil	5	-		1	1	1	1	1		
Gehäuseoberteil	5	-							1	
O-Ring 25,3x2,4	6*	897 080 640 4							1	1
Hebel, vollst.	7...11	475 710 711 2						1		
Splint 2x16 DIN 94-St-Zn	8*	-						2		2
Scheibe 8,4 DIN 125-St-Zn	9	-						2		
Druckstück	10*	433 300 383 4						1		1
Schlauchschele	11	893 510 470 2						1		1
Kappe	12	-		1		1				
Kappe	12	-			1		1	1	1	
Sechskantschraube M8x12 DIN 933-8.8-Zn	13	-		1		1				
Sechskantschraube M8x10 DIN 933-8.8-Zn	13	-			1		1	1	1	
Filter	14	899 381 181 2					1			

Benennung name of part	Position ref. no.	Bestellnummer part number	für alle Abwandlgn. for all variations	024	027	028	029	036	041	Reparaturatz repair kit
				120				039		
AUTOMATISCHER BREMSKRAFTREGLER		475 710 ... 0		x	x	x	x	x	x	
Reparaturatz		475 710 001 2		x	x	x	x	x	x	001
Gehäuseunterteil	1	-		1	1	1	1			
Gehäuseunterteil	1	-						1	1	
Gehäuseunterteil	1	-								
Drehfeder	2	896 201 013 4		1	1	1				
Drehfeder	2	896 201 012 4					1	1	1	
Kurvenscheibe	3	475 710 083 4		1						
Kurvenscheibe	3	475 710 082 4			1					
Kurvenscheibe	3	475 710 085 4				1				
Kurvenscheibe	3	475 710 081 4					1	1		
Kurvenscheibe	3	475 900 080 4							1	
Druckfeder	4	896 513 070 4		1	1	1	1			
Druckfeder	4	896 515 530 4						1	1	
Gehäuseoberteil	5	-		1	1	1	1		1	
Gehäuseoberteil	5	-						1		

Änderungen bleiben vorbehalten
 The right of amendment is reserved

A 8

WABCO

475 710 910 3

Ausgabe 10.92