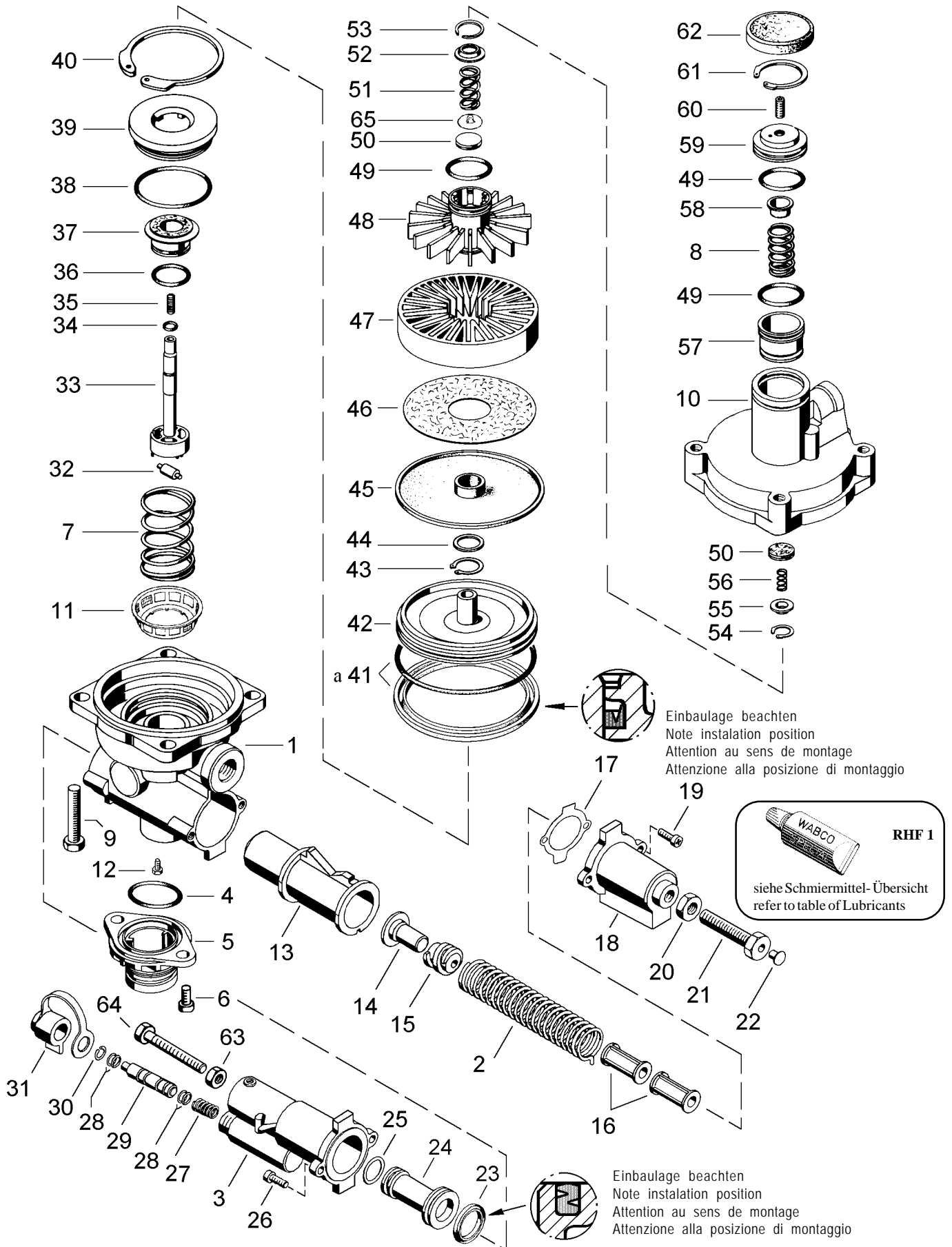


# Automatischer Bremskraftregler

Automatic load sensing valve

475 711



© Copyright: WABCO Westinghouse Fahrzeugbremsen Hannover.  
 Nachdruck - auch auszugsweise - nur mit unserer Genehmigung.  
 © copyright: WABCO Westinghouse Fahrzeugbremsen Hannover.  
 No part of this publication may be reproduced without our prior permission.

**D 9**

**WABCO**

475 711 915 3

Ausgabe 12.94  
 H5 711 15 B

# Automatischer Bremskraftregler

# 475 711

Automatic load sensing valve

a zu verwenden nach Bedarf  
 a to be used as required as occasion demands.  
 (...) Teil nicht gezeichnet.  
 (...) Part not shown.

... le s n ch m Rep Sa z en na en  
 Es ist gesondert zu bestellen.  
 \*\*\* This part is not included in the repair kit  
 and is to be ordered separately.

\* Bei Reparaturen so ten d ese Te e ersetzt werden.  
 \* At repairs these parts should be replaced.  
 \*\* Hierzu siehe Ersatzteilblatt unter dieser Gerätenummer.  
 \*\* See spare parts list with this part number.

Benennung name of part	Position ref. no.	Bestellnummer part number	für alle Abwandlgn. for all variations	Stückzahl je Abwandlung quantity per variation					Reparaturatz repair kit
				088	089	090	091	094	
AUTOMATISCHER BREMSKRAFTREGLER		475 711 ... 0							
<b>Reparaturatz</b> 475 711 000 2		x	x	x	x	x		000	
Gehäuseunterteil	1	-	1						
Druckfeder, Drahtst. 4,0 mm, 159 mm lg.	2	896 512 360 4	1						
Zylinder	3	-	1						
O-Ring 27,3 x 2,4	4*	-	1						1
Entlüftungsstück	5	973 002 222 2	1						
Zylinderschraube M 6 x 14 4.8-Zn	6	-	2						
Druckfeder	7	-	1						
Druckfeder	8	-	1						
Sechskantschraube M 8 x 55 DIN 933-8.8-Zn	9	-	4						
Gehäuseoberteil	10	-	1						
Filter	11	899 381 181 2	1						
Zapfenschraube	12	-	1						
Steuerkurve	13	-	1						
Kappe	14	-	1						
Federklemmstück	15	895 370 370 4	1						
Rohr	16	893 981 741 4	a						
Dichtung	17*	-	1						1
Deckel	18	-	1						
Zylinderschraube M 6 x 14 4.8-Zn	19	-	2						
Sechskantmutter BM12 DIN439-04-Zn	20	-	1						
Hohlschraube	21	891 300 881 4	1						
Schutzkappe Ø 7,2	22	-	1						1
Dichtring	23*	-	1						1
Kolben	24	475 711 621 4	1						
O-Ring 15,0 x 3,0	25*	-	1						1
Zylinderschraube M 6 x 14 4.8-Zn	26	-	2						
Druckfeder	27	-	1						1
O-Ring 5,3 x 2,4	28*	-	4						4
Schieber	29	-	1						
Sprengtring B 10 DIN 7993-Zn	30	-	1						1
Schutzkappe	31	897 753 940 4	1						
Rolle	32	475 710 130 4	1						
Stößel	33	475 710 770 4	1						
O-Ring 4,3 x 2,4	34*	-	1						1
Druckfeder	35	-	1						1
O-Ring 18,3 x 2,4	36*	-	1						1
Ventil	37*	899 505 842 2	1						1
O-Ring 49,5 x 3,0	38*	-	1						1
Ventilsitz	39	475 710 143 4	1						
Sicherungsring 55 x 2 DIN 472	40	-	1						
O-Ring 84,0 x 3,0	41*	-	a						1
Nutring	41*	-	a						1
Kolben	42	-	1						
Sicherungsring 17 x 1 DIN 471	43	-	1						1
Ring	44	-	1						

Änderungen bleiben vorbehalten  
 The right of amendment is reserved

## D 10

# WABCO

475 711 915 3

Ausgabe 12.94